

Aluminium Haustüren

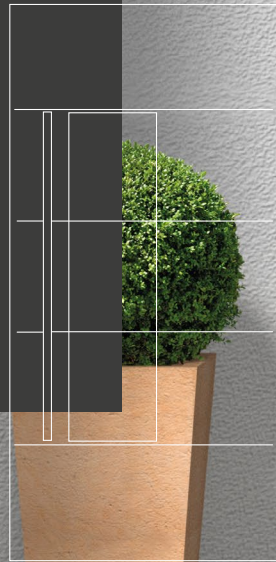
GAYKOALULINE

pure keramik

Exklusiv

ECHE
OBERFLÄCHE

GAYKO
BESSERE FENSTER UND TÜREN



Die GAYKO-Qualitätsmarke...

Die Haustür zu Ihrer Welt

GAYKO-QUALITÄT FÜR IHR ZUHAUSE

Die GAYKO-Erfolgsgeschichte steht seit 40 Jahren für Innovationen auf höchstem Niveau, schickes Design, intelligente Funktionen und zukunftsweisende Technik. So tragen wir dazu bei, dass aus Ihrem Haus ein Zuhause wird, in dem Sie sich rundum sicher und geborgen fühlen.

Sie sollen von Ihrer Tür begeistert sein - und zwar jeden Tag. Deshalb bekommen Sie von uns Ihr individuelles Design mit Spitzentechnologie: hochwertige Materialien, Farb- und Alterungsbeständigkeit, eine sorgfältige handwerkliche Verarbeitung und Technik.

HAUSTÜR IST NICHT GLEICH HAUSTÜR

Für Bauherren ist es schwer, sich in der Fülle der Haustürangebote zurecht zu finden, denn eine Haustür muss mehr sein als nur schön. Deshalb sollte man sich die Zeit nehmen, genau zu vergleichen. GAYKO-Haustüren sind ihrer Zeit voraus. Erleben Sie den feinen Unterschied: High-Tech und Innovationen machen aus einer Standardhaustür ein Qualitätsprodukt. Mit GAYKO setzen Sie auf eine zukunftsorientierte Haustür, die hinsichtlich Sicherheit, Wärmeschutz und Schallschutz die Anforderungen von morgen bereits erfüllt. Eine GAYKO-Haustür hat deshalb die entscheidenden inneren Werte und ist gebaut für Generationen.

PERFEKTER SERVICE AUS EINER HAND

Zu einem erstklassigen Produkt gehören eine erstklassige Beratung sowie ein schneller und reibungsloser Service und zwar nicht irgendwo, sondern wohnortnah. Dafür haben wir unser eigenes deutschlandweites Vertriebsnetz aufgebaut. Ihr GAYKO-Fachpartner ist Ihr persönlicher Ansprechpartner für alle Fragen, auch nach dem Einbau Ihrer neuen GAYKO-Haustür. Eine sichere Investition für den Werterhalt Ihrer Immobilie.

Markenqualität von
GAYKO

*Made in
Germany*

Inhaltsverzeichnis

04 - 07	Oberfläche - Keramik
08 - 13	Haustürmodelle - pure keramik
14 - 15	Sicherheitsausstattung - GAYKO SafeGA®5000
16 - 17	DESIGN - Aufsatzfüllung & Ornamentgläser
18 - 19	DESIGN - Griffe & Rosetten
20 - 21	Modellindex - pure keramik
22 - 23	Pflege & Haustür-Designer

Bis zu
25%
staatliche
Förderung

Fördermöglichkeiten

Profitieren Sie jetzt bei Umbau- und Modernisierungsarbeiten von den staatlichen Fördermöglichkeiten. Hierzu zählt auch Ihre neue Haustür.

- ✓ **KFW 455E Sicherheitsprogramm:** Alle Haustüren von GAYKO mit **SafeGA®5000** Ausstattung sind förderfähig. Durch die Förderung erhalten Sie die RC2 geprüfte und zertifizierte Haustür inklusive dem GAYKO**SafeGA®5000** Sicherheitspaket günstiger.
- ✓ **BAFA BEG EM Energieeffizienzprogramm:** Hier wird nicht nur die GAYKO-Haustür mit bis zu 25% gefördert. Auch neue Fenster, der Sonnenschutz und die Elektrifizierung von Rollläden werden im Zuge der Fenster- und Türen-Modernisierung mit bis zu 25% vom Staat bezuschusst.

Über weitere Fördermöglichkeiten informiert Sie gerne Ihr GAYKO-Fachpartner vor Ort.

GAYKOALULINE

pure keramik

ECHTE
OBERFLÄCHE

Keramik Oberflächen

Jede Haustür ist ein Unikat - Abweichungen in Farbe, Form und Oberfläche sind unvermeidbar und unterstreichen den natürlichen Charakter Ihrer Tür. Je nach Charge und Lichteinfall können die unterschiedlichen Farbpigmente variieren.



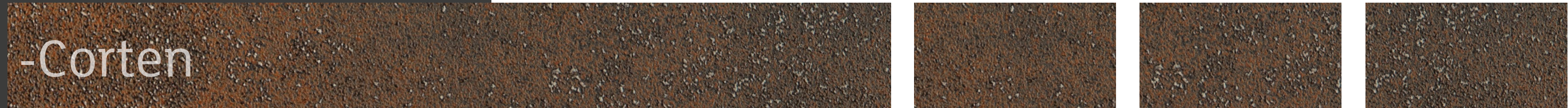
Oberflächen

pure keramik

GAYKOALULINE
pure keramik

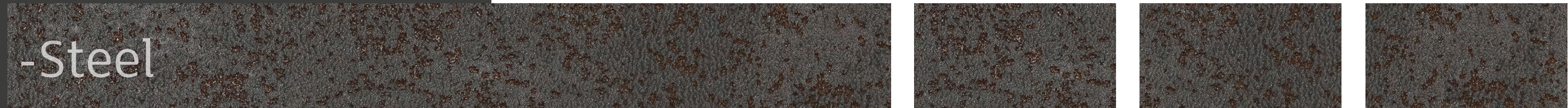
Sie mögen den rustikalen Look? Dann ist die Serie-Corten genau das Richtige. Die Serie besticht durch die wunderschöne Rostoptik und macht Ihre Haustür dauerhaft zu einem hochwertigen Kunstobjekt.

-Corten



Kraftvoll, glänzend, zeitlos, mit dem Touch von Industriedesign überzeugt der Metalleffekt der Serie-Steel. Die kühle Haptik und Optik von Stahl, täuschend echt nachempfunden - das ist die Moderne im 21. Jahrhundert.

-Steel



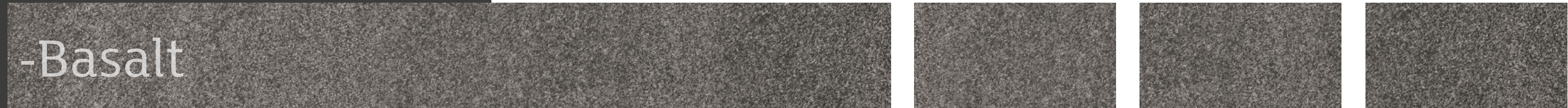
Eine nahezu perfekte Nachbildung natürlicher Steinoptik, faszinierend und verblüffend zugleich. Ganz gleich, ob Optik oder Haptik - das Ergebnis der Serie-Stone begeistert und macht jeden Eingang zu einem einzigartigen Gestaltungselement der Hausfassade.

-Stone



Faszinierend echt dem natürlichen Stein vulkanischen Ursprungs nachempfunden steht die Serie-Basalt für die Urgewalten der Natur, Kraft und Stärke! Ein echter Hingucker!

-Basalt



Ein Hauch von Luxus - der Name Carrara steht für Tradition, Güte und Eleganz. Angelehnt an ihr natürliches Vorbild, verwandelt die Stil-Carrara Serie Ihre Haustür visuell und taktil in ein extravagantes Luxusobjekt.

-Carrara





Modell: D1-613-00
 pure keramik-Steel außen,
 Aufsatzfüllung außen

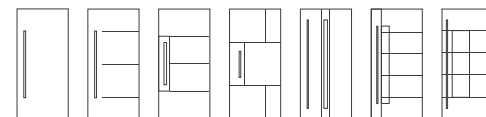
Farbe: Blendrahmen Feinstruktur VS 08
 Anthrazitgrau RAL 7016

Griff: AG137-1 Edelstahl
 halbrund, 1400 mm

Seitenteil: Ornamentglas Satinato weiß

GAYKOALULINE
 pure keramik

7 Modelle wählbar



Modell: D1-631-00
 pure keramik-Carrara mit erhabenen
 Schwarzstahllisenen außen,
 Aufsatzfüllung außen

Farbe: Blendrahmen Feinstruktur
 VS 11 Tiefschwarz RAL 9005

Griff: AG136-76 Feinstruktur VS 11
 Tiefschwarz RAL 9005
 halbrund, 1200 mm



Modell: D1-622-00
 pure keramik-Corten mit erhabenen
 Edelstahllisenen außen,
 Aufsatzfüllung außen

Farbe: Blendrahmen Feinstruktur VS 11
 Tiefschwarz RAL 9005

Griff: AG136-1 Edelstahl halbrund,
 1200 mm

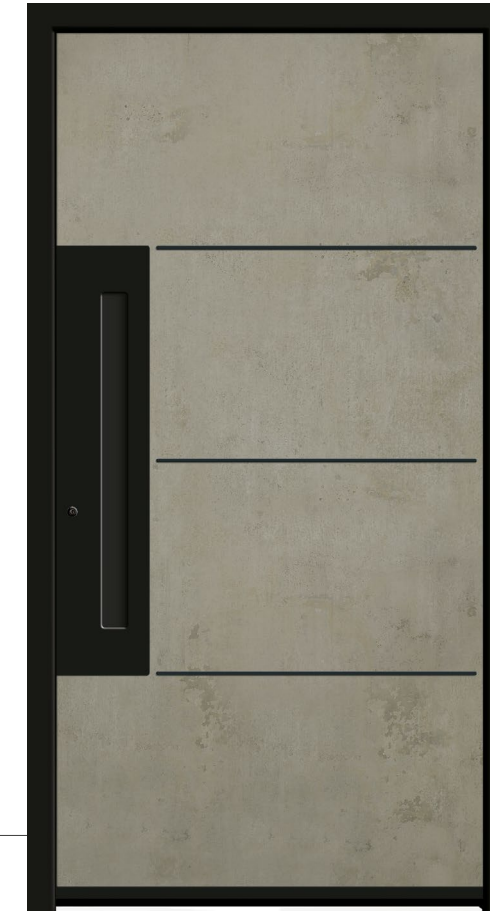
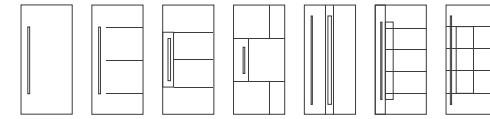
Seitenteil: SO-280, Mattiertes Glas mit
 klaren Streifen



Modell: D1-654-01
 pure keramik-Stone mit erhabenen Edelstahllisenen außen, Aufsatzfüllung außen
 Farbe: Blendrahmen Feinstruktur VS 11 Tiefschwarz RAL 9005
 Griff: AG138-1 Edelstahl halbrund, 1600 mm
 Glas: Ornament Satinato weiß
 Seitenteil: Ornamentglas Satinato weiß

GAYKOALULINE
 pure keramik

7 Modelle wählbar



Modell: D1-639-00*
 pure keramik-Stone mit erhabenen Schwarzhahllisenen außen, Aufsatzfüllung außen
 Farbe: Blendrahmen Feinstruktur VS 11 Tiefschwarz RAL 9005
 Griff: Teilfläche Aluminium Feinstruktur VS 11 Tiefschwarz RAL 9005 mit integrierter Griffschale



Modell: D1-643-00
 pure keramik-Steel mit erhabenen Edelstahllisenen außen, Aufsatzfüllung außen
 Farbe: Blendrahmen Feinstruktur VS 08 Anthrazitgrau RAL 7016
 Griff: AG133-1 Edelstahl halbrund, 600 mm



Modell: D1-670-03*

pure keramik-Basalt mit erhabenen Schwarzstahlisenen außen, Teilfläche Aluminium Feinstruktur VS 11 Tiefschwarz RAL 9005, Aufsatzfüllung außen

Farbe: Blendrahmen Feinstruktur VS 11 Tiefschwarz RAL 9005

Griff: AG137-1 Edelstahl halbrund, 1400 mm

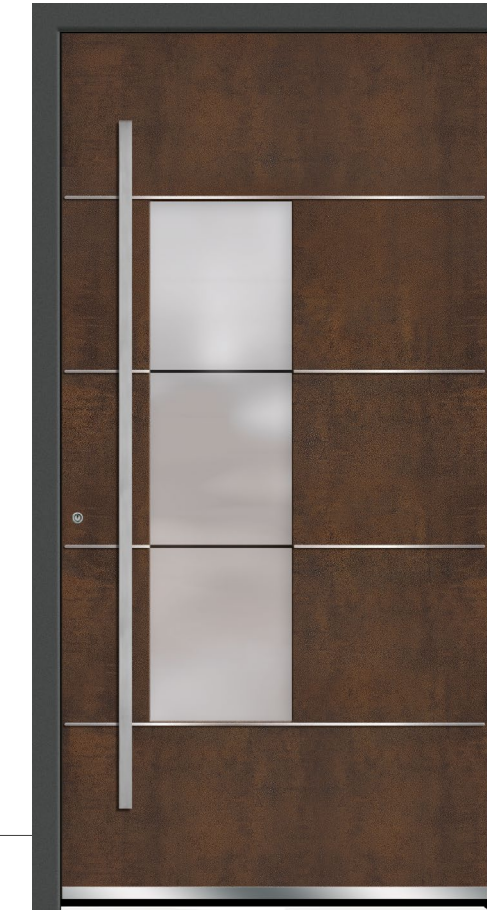
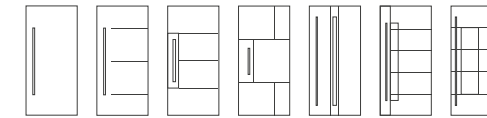
Glas: Mattiert mit klaren Streifen, R-1456

Seitenteil: SO-280
Mattiertes Glas mit klaren Streifen

* Sicherheitsausstattung bis **500PLUS** möglich.
Weitere Informationen siehe Seite 15.

GAYKOALULINE
pure keramik

7 Modelle wählbar



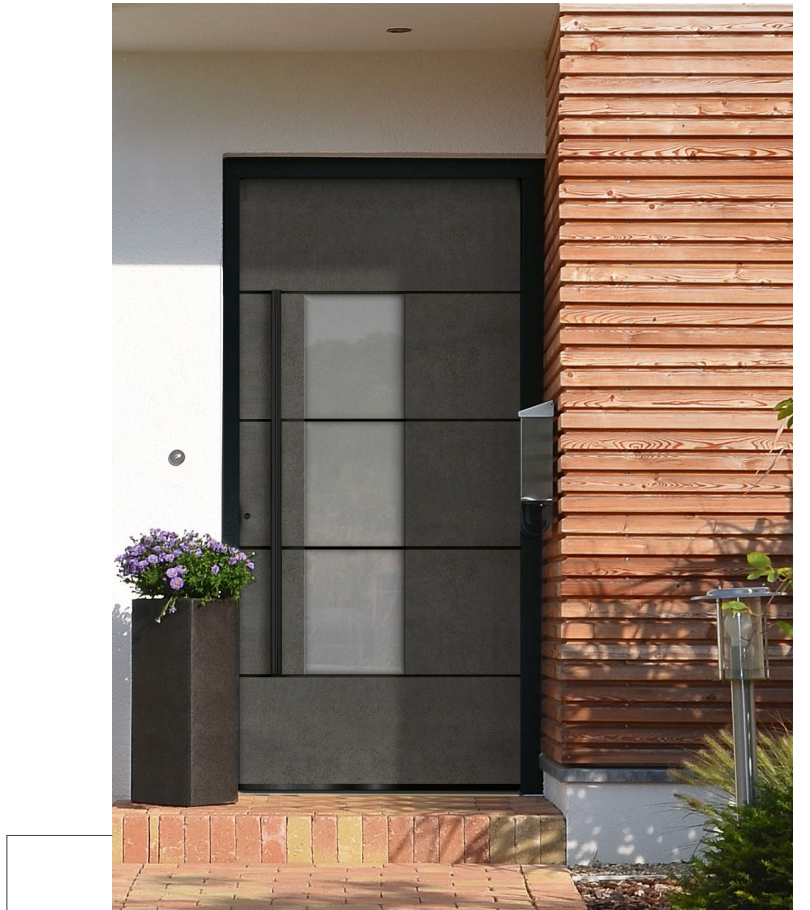
Modell: D1-672-03

pure keramik-Corten mit erhabenen Edelstahllisenen außen, Aufsatzfüllung außen

Farbe: Blendrahmen Feinstruktur VS 05 Anthrazitgrau mit Metallic-Effekt

Griff: AG138-1 Edelstahl halbrund, 1600 mm

Glas: Mattiert mit klaren Streifen, R-1164



Modell: D1-678-03

pure keramik-Steel mit erhabenen Schwarzstahllisenen außen, Aufsatzfüllung außen

Farbe: Blendrahmen Feinstruktur VS 11 Tiefschwarz RAL 9005

Griff: AG136-76 Feinstruktur VS 11 Tiefschwarz RAL 9005 halbrund, 1200 mm

Glas: Mattiert mit klaren Streifen, R-1164

Optionale Sicherheitsausstattungen (gegen Mehrpreis)



Unser Know-how für Ihre Sicherheit

GAYKOSafeGA®

GAYKO **SafeGA®** bietet maßgeschneiderte Sicherheit auf höchstem Niveau. Nur das Zusammenspiel aller Einzelkomponenten gibt echte Sicherheit und schützt wirkungsvoll vor Einbrechern. Die einzigartige geprüfte und zertifizierte Konstruktion von GAYKO unterscheidet sich wesentlich von anderen Fenstern und Türen.

Das Zusammenspiel hochwertiger Elemente ...



Stabile Konstruktions-Verbindung

Die stabile Konstruktions-Verbindung (GAYKOSKV) in den Eckpunkten der Haustür sorgt für massiven Halt. Die Eckverbinder sind injektionsgeklebt und mechanisch gesichert. Das sorgt für erhöhte Stabilität, auf die Sie sich verlassen können.



5-Punkt Automatische-Sicherheitsverriegelung im zugezogenen Zustand

Wenn die Tür ins Schloss fällt, werden Magnetkontakte im oberen und unteren Türbereich ausgelöst. Diese aktivieren jeweils einen Fallenriegel und einen Zirkelriegel, die die Haustür effektiv sichern. Der fünfte Verriegelungspunkt ist die Hauptfalle auf Höhe des Türgriffes.



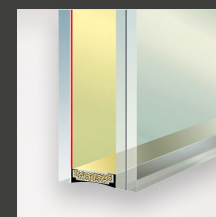
Bandseitensicherung

Zusätzliche Sicherung gegen das gewaltsame Aufhebeln des Flügels auf der Bandseite, 2 Stück



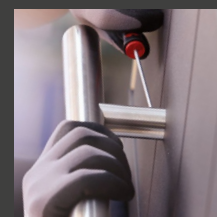
Sicherheitsbeschlag mit Anbohrschutz und Wendschlüsselsystem „2 in 1“

GAYKO Saturn mit 23-facher Schließberechtigungsabfrage und Hartmetallbohrschutz, Anti Picking, Not- und Gefahrenfunktion und 5 Schlüsseln. „2 in 1“ System ermöglicht im Fall eines Schlüsselverlustes eine Änderung der Schließberechtigung durch die Verwendung des **2. Schlüsselsatzes**. Die Erst-Schlüssel werden dadurch gesperrt (1. Schlüsselsatz 5 Stück / 2. Schlüsselsatz 3 Stück)



Stabiles geprüftes Sicherheitsglas oder eine Sicherheitsfüllung

Durch die Anbindung einer **durchwurfhemmenden P4-Verglasung** oder einer **einbruchhemmenden Füllung** an die stabile Konstruktion (GAYKOSKV) und das Zusammenspiel mit GAYKOASV wird ein Durchstieg durch das Element wirkungsvoll verhindert.



Fachgerechte Montage

Bei GAYKOSafeGA® haben Sie die Garantie, dass ausschließlich von geschulten und erfahrenen Fachbetrieben montiert wird. Die Montage erfolgt auf der Grundlage der GAYKO-Montagerichtlinie für einbruchhemmende Fenster und Haustüren und den allgemein anerkannten Regeln der Technik.

...ergibt z.B. **SafeGA® 5000**

GAYKO Sicherheit

Mit Sicherheit eine gute Ausstattung

500PLUS

Komfort mit erhöhtem Einbruchschutz

- **5-Punkt** Automatische-Sicherheitsverriegelung mit **2 Zirkelriegeln** und **2 Fallenriegeln**, magnetische Auslösung* oder **3-fach** Verriegelung mit 2 Zirkelriegeln gegenläufig und elektrischem Türöffner
- Bandseitensicherung
- GAYKO Saturn - Sicherheitsprofilzylinder mit Sicherungskarte (Klasse 71 nach DIN 18252)
- mit Anbohrschutz und Zylinderführung im Schlossbereich

SafeGA® 5000



RC2 geprüfte und zertifizierte Sicherheitsausstattung nach DIN EN 1627

- **5-Punkt** Automatische-Sicherheitsverriegelung mit **2 Zirkelriegeln** und **2 Fallenriegeln**, magnetische Auslösung* oder **3-fach** Verriegelung mit 2 Zirkelriegeln gegenläufig und elektrischem Türöffner
- Bandseitensicherung
- GAYKO Saturn - Sicherheitsprofilzylinder mit Sicherungskarte (Klasse 71 nach DIN 18252)
- mit Anbohrschutz und Zylinderführung im Schlossbereich
- gesicherte Füllung (**RC2 geprüft**)

Expertentipp!

Wählen Sie die Ausstattung GAYKOSafeGA® **5000/RC2** Sicherheit geprüft und zertifiziert nach DIN EN 1627ff. Profitieren Sie von bis zu 25% Zuschuss (siehe Seite 3).

Ihr Gayko Fachpartner berät Sie gerne.



Einseitige oder beidseitige Aufsatzfüllung?



Aufsatzfüllung außen

Insgesamt großzügiger wirkt die durchgängige Fläche einer Aufsatzfüllung. Der Türflügel wird auf der Außenseite elegant verdeckt.

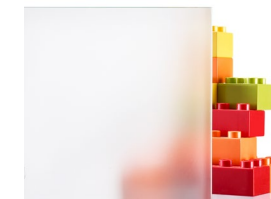


Aufsatzfüllung außen und innen

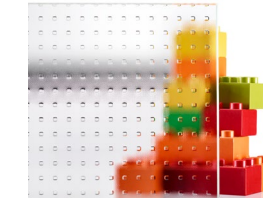
Wenn Sie bei der Gestaltung keine Kompromisse wünschen, ist die beidseitige Aufsatzfüllung die optimale Wahl. Plane Oberflächen – **außen wie innen** – sind einfach Ästhetik pur. Zusätzlich punktet diese Variante mit einer optimalen Wärmedämmung und Pflegeleichtigkeit.

Ornamentgläser

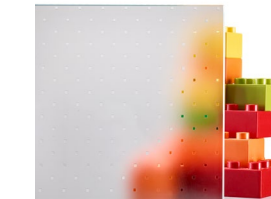
Ornamentgläser schaffen Einblick oder Privatsphäre. Wie entscheiden Sie sich? In jedem Fall für viel Licht, das für ein wohnliches Plus in Ihren Räumen sorgt.



Satinato weiß, 077



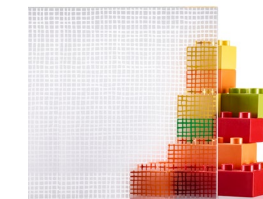
Mastercarré weiß, 041



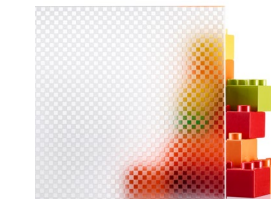
Madras Pave weiß, 150



Window6, 227



Quadrio, 226



Chess, 225



Float grau ESG, E06/110



Float grau sandgestrahlt ESG, E06/110-252



Edelstahl*

Rosetten



RO190-1 **RO016-1**
Sicherheitsausstattung bis **500PLUS** möglich.

Rosettenring



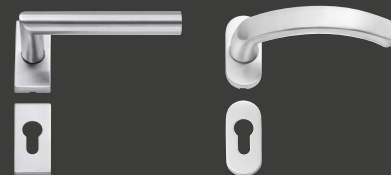
R0011-1

Optional
mit integriertem **Fingerscanner Mini X** in Edelstahl erhältlich.

Passende Außentürgriffe:
Ausführung
90° Stützen, 40 mm breit

AG182-1 1200 mm
AG183-1 1400 mm
AG184-1 1600 mm

Innendrücker



ID191-1
mit Rosette

ID146-1
mit Rosette

Außentürgriffe

Die abgebildeten Außengriffe sind in folgenden Abmessungen erhältlich:

Ausführung
90° Stützen, 40 mm breit

AG133-1 600 mm
AG134-1 800 mm
AG135-1 1000 mm
AG136-1 1200 mm
AG137-1 1400 mm
AG138-1 1600 mm



AG137-1 1400 mm

AG135-1 1000 mm

AG133-1 600 mm

GAYKO Design

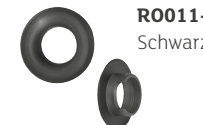
Tiefschwarz**

Rosetten



RO190-76 **RO016-76**
Sicherheitsausstattung bis **500PLUS** möglich.

Rosettenring



R0011-76
Schwarz matt

Innendrücker



ID191-76
mit Rosette

ID146-76
mit Rosette

Außentürgriffe

Die abgebildeten Außengriffe sind in folgenden Abmessungen erhältlich:

Ausführung
90° Stützen, 40 mm breit

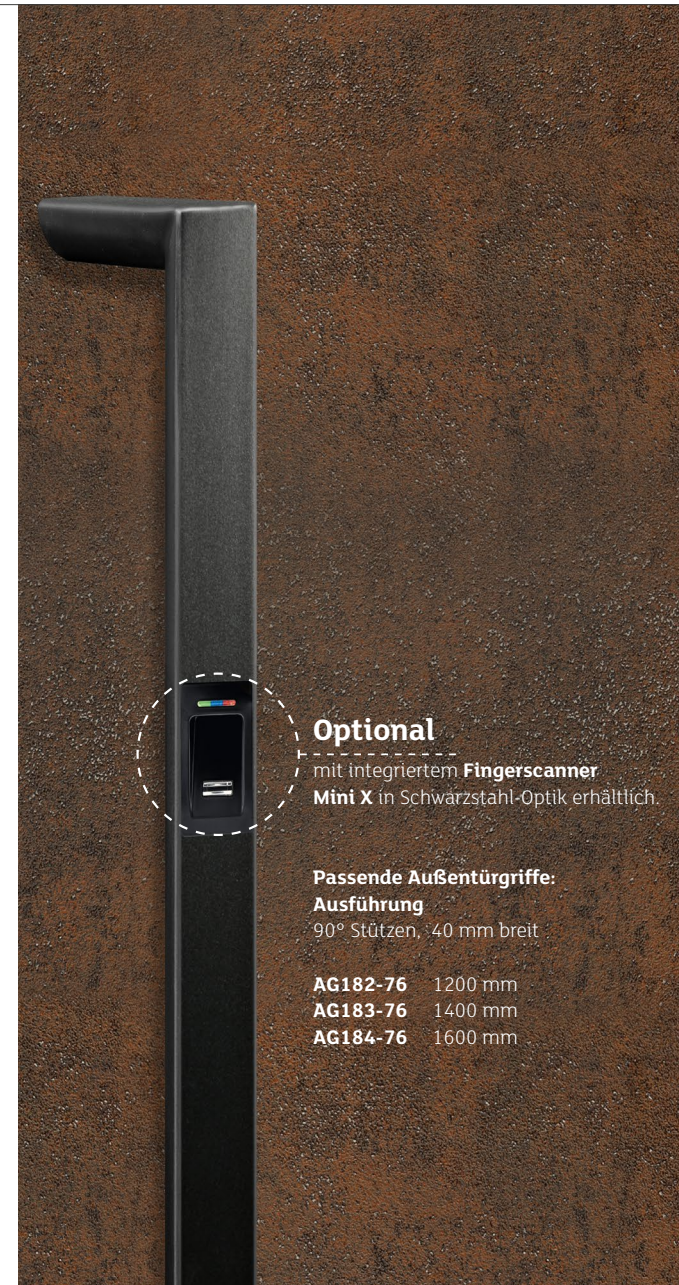
AG133-76 600 mm
AG134-76 800 mm
AG135-76 1000 mm
AG136-76 1200 mm
AG137-76 1400 mm
AG138-76 1600 mm



AG137-76 1400 mm

AG135-76 1000 mm

AG133-76 600 mm



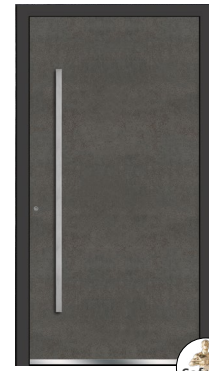
Optional
mit integriertem **Fingerscanner Mini X** in Schwarzstahl-Optik erhältlich.

Passende Außentürgriffe:
Ausführung
90° Stützen, 40 mm breit

AG182-76 1200 mm
AG183-76 1400 mm
AG184-76 1600 mm



Alle auf einem Blick



Modell: D1-613-00
Seite 8.



Modell: D1-631-00
Seite 9.



Modell: D1-622-00
Seite 9.



Modell: D1-654-01
Seite 10.



Modell: D1-639-00*
Seite 11.



Modell: D1-643-00
Seite 11.



Modell: D1-670-03*
Seite 12.



Modell: D1-672-03
Seite 13.

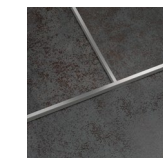
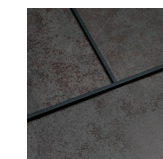
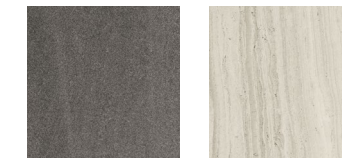
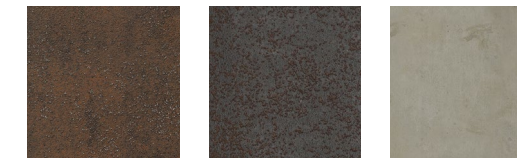


Modell: D1-678-03
Seite 13.

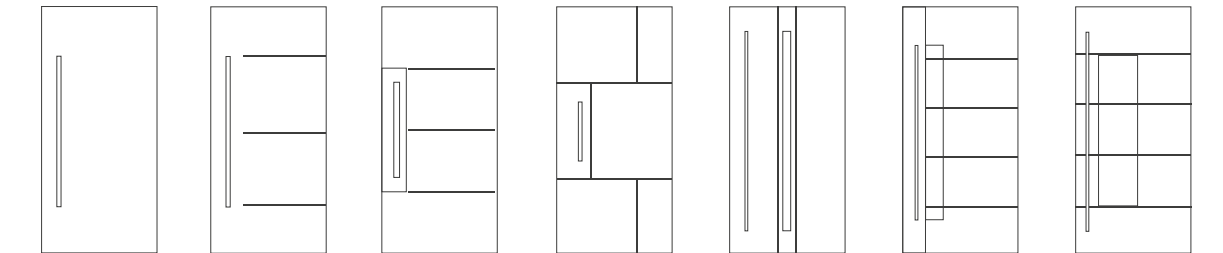


Wählen Sie nach Ihrem Geschmack...

Egal für welche der Haustüren Sie sich entscheiden – spielen Sie mit den Keramik Oberflächen wie es Ihnen gefällt. Bei GAYKO können Sie Ihre Haustür ganz individuell gestalten.



5 Keramik Oberflächen / 2 Lisenen / 7 Modelle



pure keramik-
Corten

Schwarzstahllisene
Edelstahllisene

D1-617-00
D1-612-00

D1-627-00
D1-622-00

D1-637-00
D1-632-00

D1-647-00
D1-642-00

D1-657-01
D1-652-01

D1-667-01/03
D1-662-01/03

D1-677-01/03
D1-672-01/03

pure keramik-
Steel

Schwarzstahllisene
Edelstahllisene

D1-618-00
D1-613-00

D1-628-00
D1-623-00

D1-638-00
D1-633-00

D1-648-00
D1-643-00

D1-658-01
D1-653-01

D1-668-01/03
D1-663-01/03

D1-678-01/03
D1-673-01/03

pure keramik-
Stone

Schwarzstahllisene
Edelstahllisene

D1-619-00
D1-614-00

D1-629-00
D1-624-00

D1-639-00
D1-634-00

D1-649-00
D1-644-00

D1-659-01
D1-654-01

D1-669-01/03
D1-664-01/03

D1-679-01/03
D1-674-01/03

pure keramik-
Basalt

Schwarzstahllisene
Edelstahllisene

D1-620-00
D1-615-00

D1-630-00
D1-625-00

D1-640-00
D1-635-00

D1-650-00
D1-645-00

D1-660-01
D1-655-01

D1-670-01/03
D1-665-01/03

D1-680-01/03
D1-675-01/03

pure keramik-
Carrara

Schwarzstahllisene
Edelstahllisene

D1-621-00
D1-616-00

D1-631-00
D1-626-00

D1-641-00
D1-636-00

D1-651-00
D1-646-00

D1-661-01
D1-656-01

D1-671-01/03
D1-666-01/03

D1-681-01/03
D1-676-01/03



Die Haustür ist optional mit der Sicherheitsausstattung GAYKO**SafeGA® 5000** gegen Mehrpreis erhältlich.

* Sicherheitsausstattung bis **500PLUS** möglich.

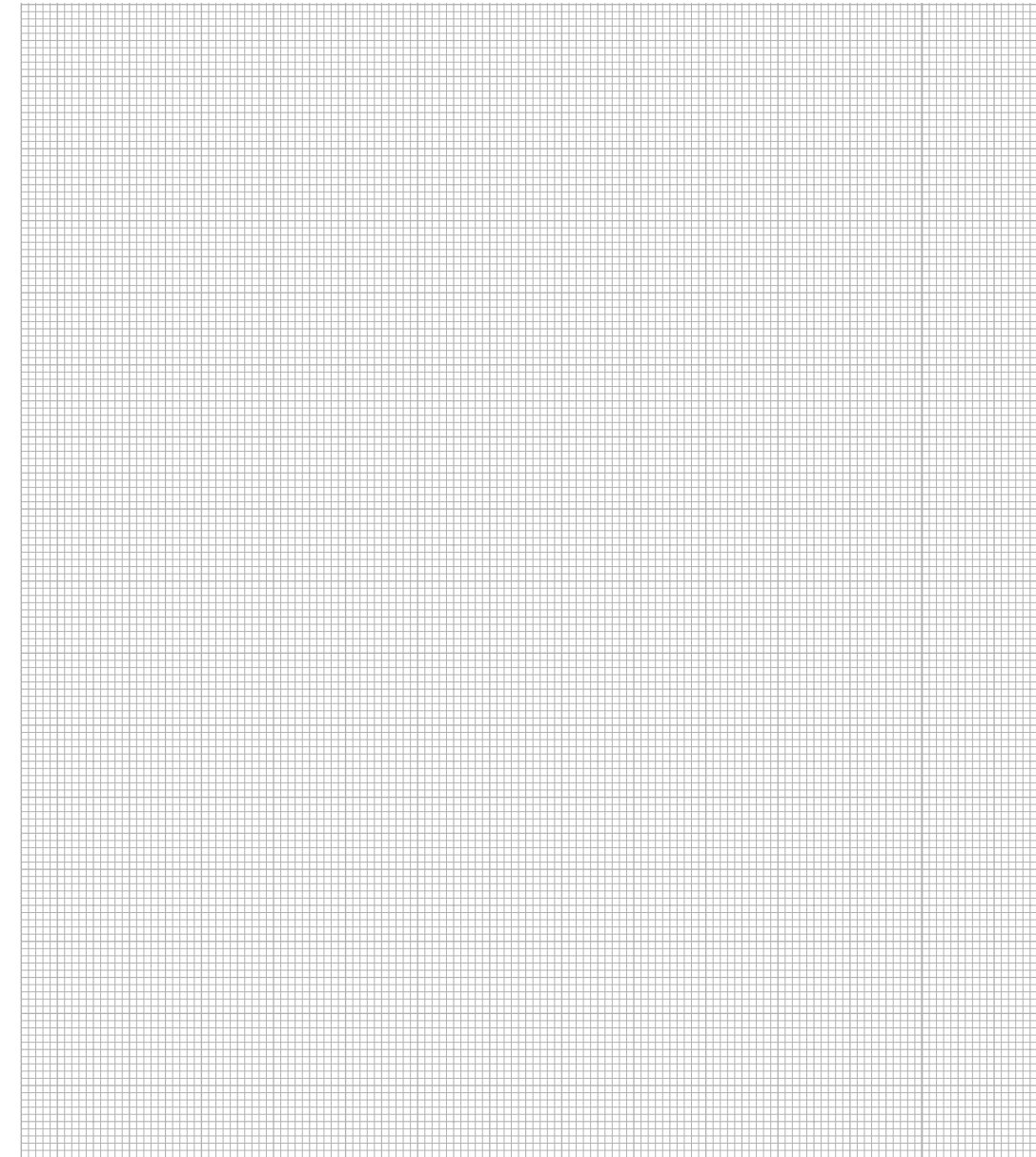
Wichtiger Hinweis!



Pflege und technische Merkmale

Die Reinigung der Oberfläche kann mit handelsüblichen Reinigern erfolgen. Eine Beschädigung der Oberfläche ist aufgrund ihrer besonderen Härte nicht zu erwarten. Auf den Einsatz von schleifenden Reinigern und Schwämmen sollte dennoch verzichtet werden.

Unsere kratzfesten und pflegeleichten Keramikoberflächen werden aus natürlichen Rohstoffen hergestellt. Abweichungen in Farbe, Form und Oberfläche sind unvermeidbar und unterstreichen den natürlichen Charakter Ihrer Haustür. Je nach Charge und Lichteinfall können die unterschiedlichen Farbpigmente variieren.



Mit wenigen „Klicks“ zu Ihrer Wunschtür.

Mit dem GAYKO-Haustür-Designer können Sie schnell und bequem Ihre Wunschtür konfigurieren. Einfach Modell und Bauform wählen, Ihren aktuellen Hauseingang fotografieren, Farbe, Glas, Griff und weiteres Zubehör bestimmen. Schon haben Sie eine nahezu fotorealistische Darstellung Ihrer zukünftigen Haustür an Ihrem Haus. Unser Fachpartner vor Ort steht Ihnen mit Rat und Tat zur Seite.



Nutzen Sie unseren Haustür-Designer!
Im Internet unter www.gayko.de
oder www.gayko-konfigurator.de



Der hohe Qualitäts- & Sicherheitsstandard der GAYKO-Fenster & Türen wird seit Jahren von führenden Instituten bestätigt. Alle GAYKO-Fenster & Türen sind durchgängig geprüft und zertifiziert:

national



international



Ihr GAYKO-Fachpartner vor Ort

Markenqualität von **GAYKO** | *Made in Germany*

GAYKO
BESSERE FENSTER UND TÜREN

www.gayko.de