

GAYKOALULINE

Aluminium Haustüren

TÜRENWELT

Trend
Exclusiv
CLASSIC

GAYKO
BESSERE FENSTER UND TÜREN



Die GAYKO-Qualitätsmarke...

Die Haustür zu Ihrer Welt

GAYKO-QUALITÄT FÜR IHR ZUHAUSE

Die GAYKO-Erfolgsgeschichte steht seit 40 Jahren für Innovationen auf höchstem Niveau, stilvolles Design, intelligente Funktionen und zukunftsweisende Technik. So tragen wir dazu bei, dass aus Ihrem Haus ein Zuhause wird, in dem Sie sich rundum sicher und geborgen fühlen.

Sie sollen von Ihrer Tür begeistert sein - und zwar jeden Tag. Deshalb bekommen Sie von uns Ihr individuelles Design mit Spitzentechnologie: Hochwertige Materialien, Farb- und Alterungsbeständigkeit, eine sorgfältige handwerkliche Verarbeitung und Technik.

HAUSTÜR IST NICHT GLEICH HAUSTÜR

Für Bauherren ist es schwer, sich in der Fülle der Haustürangebote zurecht zu finden, denn eine Haustür muss mehr sein als nur schön. Deshalb sollte man sich die Zeit nehmen, genau zu vergleichen. GAYKO-Haustüren sind ihrer Zeit voraus. Erleben Sie den feinen Unterschied: High-Tech und Innovationen machen aus einer Standardhaustür ein Qualitätsprodukt. Mit GAYKO setzen Sie auf eine zukunftsorientierte Haustür, die hinsichtlich Sicherheit, Wärmeschutz und Schallschutz die Anforderungen von morgen bereits erfüllt. Eine GAYKO-Haustür hat deshalb die entscheidenden inneren Werte und ist gebaut für Generationen.

PERFEKTER SERVICE AUS EINER HAND

Zu einem erstklassigen Produkt gehören eine erstklassige Beratung sowie ein schneller und reibungsloser Service und zwar nicht irgendwo, sondern wohnortnah. Dafür haben wir unser eigenes, deutschlandweites Vertriebsnetz aufgebaut. Ihr GAYKO-Fachpartner ist Ihr persönlicher Ansprechpartner für alle Fragen, auch nach dem Einbau Ihrer neuen GAYKO-Haustür, die eine sichere Investition für den Werterhalt Ihrer Immobilie ist.

Markenqualität von
GAYKO

*Made in
Germany*

...für Ihre bessere Haustür!

Willkommen Zuhause

„Die GAYKO-Türenwelt bietet Ihnen ein umfangreiches Programm an Design- und Stilrichtungen. Folgen Sie bei der Entscheidung für eine Haustür Ihrem Stil und Ihren ganz persönlichen Vorlieben. Wir wünschen Ihnen viel Freude beim Auswählen Ihrer GAYKO-Traumhaustür.“

Ihr GAYKO-Team steht Ihnen auf dem Weg zu Ihrer neuen Haustür zur Seite!



Der Weg zu Ihrer neuen GAYKO-Haustür...



IHRE HAUSTÜR NACH MAß

Nach umfangreicher Beratung und Aufmaß vor Ort durch Ihren GAYKO-Fachpartner beginnt der Produktionsablauf in Wilnsdorf. Der Fachpartner bestellt die auf Ihre Wünsche und Anforderungen zugeschnittene Haustür direkt bei GAYKO. In enger Absprache werden Produktion und Liefertermin festgelegt – Ihnen bleibt die Spannung auf das neue Gesicht Ihres Eingangsbereiches.



QUALITÄT IST DIE VORAUSSETZUNG

Nur mit hochwertigen Materialien und ausgesuchten Lieferanten können Türen in GAYKO-Qualität entstehen. RAL-geprüfte Einzelkomponenten wie Füllungen, Profile, Sicherheitselemente, Beschläge und natürlich die RAL-geprüfte Fertigung garantieren eine qualitativ hochwertige und langlebige Haustür.



TECHNIK UND PROFESSIONALITÄT

In unserer Aluminium-Haustürenfertigung werden neben computergestützten Bearbeitungszentren viele Arbeitsschritte in Handarbeit verrichtet. Der prüfende Blick unserer geschulten Mitarbeiter und Maschinenführer während des gesamten Prozesses gewährleistet eine fehlerfreie Produktion.



NUR BEI GAYKO

Ebenfalls in Handarbeit erfolgt der sorgfältige Einbau der ausgewählten Beschläge, der Verriegelungen und der geprüften und zertifizierten Sicherheitselemente und Komfortlösungen. Gehen Sie auf Nummer sicher, mit dem ausgezeichneten GAYKO**SafeGA**® Sicherheitssystem.

GAYKOSafeGA**®**

Weitere Informationen
ab Seite 104

...vom Aufmaß bis in Ihr Zuhause!



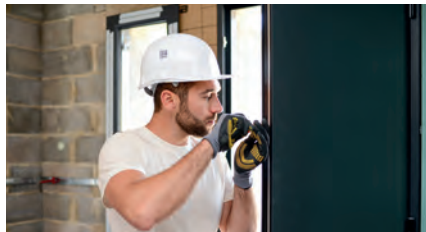
DOPPELT HÄLT BESSER

Jede Haustür kommt auf den Prüfstand! Nur nach einer sorgfältigen Prüfung aller Funktionen und einer protokollierten Endabnahme darf Ihre Haustür unser Werk in Wilnsdorf verlassen.



TÜR ON TOUR

Sicher und stabil verpackt geht Ihre Haustür nun auf die Reise – zunächst zu Ihrem Fachpartner, der die Tür nach dem Transport nochmals checkt, mit Ihrer Bestellung abgleicht und den Einbau plant.



DAS FINALE

Das Warten hat ein Ende! Die Haustür wird von einem kompetenten Handwerkerteam Ihres Fachpartners eingebaut. Die RAL-zertifizierte und baugerechte Montage sorgt dafür, dass Sie nur an Ihrer neuen Haustür erkennen, dass Bauarbeiten stattgefunden haben.



DIE RICHTIGE ENTSCHEIDUNG

Viele strahlende Gesichter beweisen uns täglich: Mehr Service geht nicht!
„Jetzt fühlen wir uns wirklich sicher! Wir haben gezielt nach einem wirklich guten Sicherheitskonzept für unsere Haustür gesucht. Durch die polizeiliche Beratungsstelle haben wir uns umfassend informiert und uns für das GAYKO**SafeGA**® Sicherheitssystem entschieden.“

Die GAYKO **TÜRENWELT** bietet Ihnen alles, was Sie von einer perfekten Haustür erwarten:

Sicherheit, Energieeffizienz,
Nachhaltigkeit und Komfort
ein Leben lang.



Fördermöglichkeiten

Profitieren Sie jetzt bei Umbau- und Modernisierungsarbeiten von den staatlichen Fördermöglichkeiten. Hierzu zählt auch Ihre neue Haustüre.



z.B. **BAFA BEG EM Energieeffizienzprogramm**: Hier wird nicht nur die GAYKO-Haustür mit bis zu 25% gefördert. Auch neue Fenster, der Sonnenschutz und die Elektrifizierung von Rollläden werden im Zuge der Fenster- und Türen-Modernisierung mit 25% vom Staat bezuschusst.

Über weitere Fördermöglichkeiten informiert Sie gerne Ihr GAYKO-Fachpartner vor Ort.

Mehr Infos zu den Förderprogrammen gibt es beim GAYKO-Fachbetrieb vor Ort!



Inhaltsverzeichnis

08 - 53	GAYKO TREND
54 - 83	GAYKO EXCLUSIV
84 - 101	GAYKO CLASSIC
102 - 103	GAYKO PROGRAMM
104 - 109	GAYKO SICHERHEIT
110 - 117	GAYKO AUSSTATTUNG
118 - 155	GAYKO DESIGN
156 - 169	GAYKO MODELLE

„Die gezeigten Haustürmodelle in der GAYKO TÜRENWELT sind überwiegend mit Aufsatzfüllung abgebildet.“



„Unser Wohnstil entspricht unserem Charakter. Wir lieben klare Formen – puristisch und modern. Die GAYKO TREND Modelle haben uns sofort gefallen: Perfektes Design mit schönen Details.“

GAYKO

Trend

Sind Sie ein Trend-Typ?

Design spielt für Sie eine wichtige Rolle? Sie interessieren sich für Trends und haben einen ausgesprochenen Sinn für Farben, Formen und Materialien? Dabei ist weniger für Sie immer mehr?

In unserer Türserie GAYKO TREND finden Sie ausgesuchte Materialien und reduzierte Formen, die sich zu einem klaren und modernen Design verbinden. Mit einer GAYKO TREND-Haustür setzen Sie die konsequente Architektur Ihres Hauses fort und machen Ihren Eingangsbereich zum gestalterischen Highlight. Zahlreiche Details wie Edelstahl-Lisenen und rahmenlose Lichtausschnitte unterstreichen den ästhetischen Charme dieser Linie. Sie haben zudem die Möglichkeit, Innen- und Außenseite Ihrer GAYKO TREND-Haustür individuell zu gestalten – mit viel Raum für Ihre Ideen! Unsere Designlinie GAYKO TREND ist ein gestalterisches Statement, das auch in technischer Hinsicht alle Anforderungen einer modernen Tür erfüllt.



Modell: T1-002-01

Aufsatzfüllung außen

Farbe: Feinstruktur VS 08 Anthrazitgrau
RAL 7016

Griff: AG078-4 Edelstahl
kombiniert mit Echtholz
Jatoba, 1600 mm

Seitenteil: Ornamentglas
Satinato weiß



Modell: T1-002-01

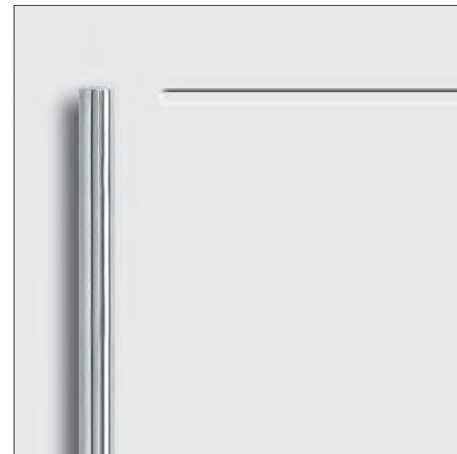
Aufsatzfüllung außen,
Design-Sockel Edelstahl

Farbe: Silbergrau RAL 7001

Griff: AG060-1 Edelstahl eckig,
1000 mm

Geschlossene Modelle

„Weniger ist mehr“ für eine klare Designreihe, die ganz ohne üppige Dekorationen in ihrer reinen Gestaltung wirkt: Hochwertig in Material und Verarbeitung, vollendet in der klaren Formgebung und perfekt durchdacht in der Funktion in bewährter GAYKO-Qualität.



Modell: T1-800-00
Nuten außen,
Aufsatzfüllung außen
Farbe: Weiß RAL 9016
Griff: AG040-1 Edelstahl rund, 1400 mm

Detail: Nuten außen



Modell: T1-800-00
Nuten außen,
Aufsatzfüllung außen
Farbe: Feinstruktur VS 05 Anthrazitgrau
mit Metallic-Effekt
Griff: AG040-1 Edelstahl rund, 1400 mm



Modell: T1-001-01

Nuten außen,
Aufsatzfüllung außen

Farbe: Feinstruktur VS 08 Anthrazitgrau
RAL 7016

Griff: AG055-1 Edelstahl eckig,
1000 mm

Seitenteil: Klarglas



Modell: T1-001-01

Nuten außen,
Aufsatzfüllung außen

Farbe: Weiß RAL 9016

Griff: AG038-1 Edelstahl rund, 1000 mm

Nuten

Nuten, die auf raffinierte aber dezente Art in die Oberfläche der Türfüllung gefräst sind, unterstreichen das Gesamtdesign Ihrer Haustür auf edle Weise. Wie mit dem Lineal gezogen, nehmen sie stilsicher Bezug auf die Gestaltung des Modells und führen diese sanft fort.



Modell: T1-184-00

Nuten außen,
Aufsatzfüllung außen

Farbe: Weiß RAL 9016

Griff: Integrierter Edelstahl Griff waagrecht
(Griff nur wie abgebildet möglich)

Detail: Integrierter Edelstahl Griff waagrecht



Modell: T1-202-00

Nuten außen,
Aufsatzfüllung außen

Farbe: Anthrazitgrau RAL 7016

Griff: AG040-1 Edelstahl rund, 1400 mm

Seitenteil: SO-280
Mattiertes Glas mit klaren Streifen



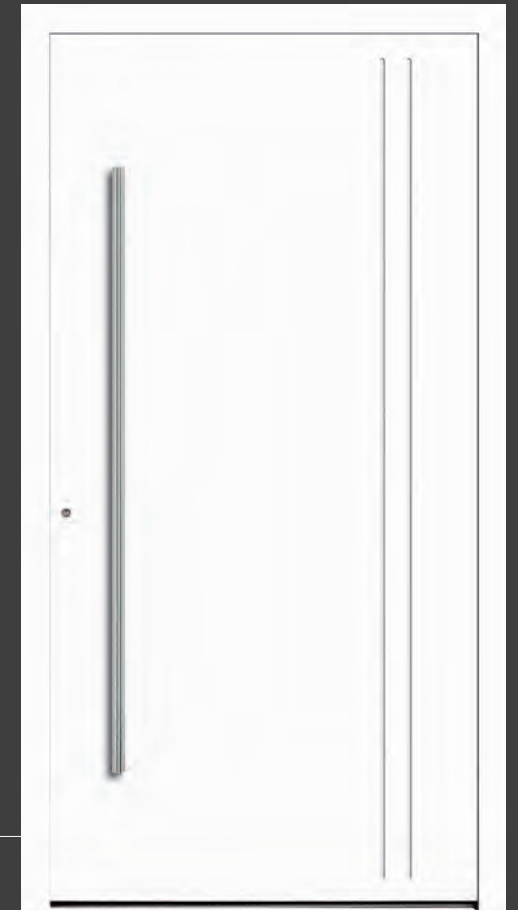
Modell: T1-805-00

Edelstahlisenen flächenbündig
außen,
Aufsatzfüllung außen

Farbe: Schiefergrau RAL 7015

Griff: AG137-1 Edelstahl
halbrund, 1400 mm

Seitenteil: T1-805-50
Mattiertes Glas mit
klaren Streifen, R-1429



Modell: T1-804-00

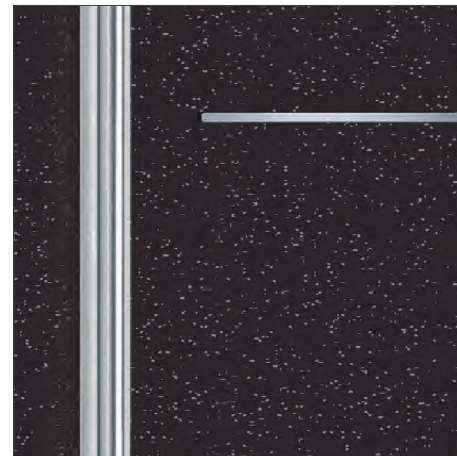
Nuten außen,
Aufsatzfüllung außen

Farbe: Weiß RAL 9016

Griff: AG040-1 Edelstahl rund, 1400 mm

Edelstahl-Lisenen

Das wirkungsvolle Element „Edelstahl-Lisenen“ wertet die Basisgestaltung der Haustüren auf dezente Art auf. Sanft mattierte Lisenen aus Edelstahl nehmen Bezug auf die Gestaltung der Haustür und führen diese auf besonders edle Weise fort.



Modell: T1-801-00
Edelstahllisenen flächenbündig außen,
Aufsatzfüllung außen
Farbe: Feinstruktur VS 05 Anthrazitgrau
mit Metallic-Effekt
Griff: AG040-1 Edelstahl rund, 1400 mm
Detail: Edelstahllisenen flächenbündig



Modell: T1-801-00
Edelstahllisenen flächenbündig außen,
Aufsatzfüllung außen
Farbe: Weiß RAL 9016
Griff: AG040-1 Edelstahl rund, 1400 mm
Seitenteil: SO-280
Mattiertes Glas mit klaren Streifen



Modell: T1-175-01

Edelstahl design flächenbündig außen,
Aufsatzfüllung außen

Farbe: Silbergrau RAL 7001

Griff: AG041-1 Edelstahl rund,
1600 mm

Glas: Vollflächig mattiert

Seitenteil: SO-251
Mattiertes Glas mit klarem Rand



Modell: T1-175-01

Edelstahl design flächenbündig außen,
Aufsatzfüllung außen

Farbe: Feinstruktur VS 07 Weiß RAL 9016

Griff: AG042-1 Edelstahl rund, 1800 mm

Glas: Klarglas



Modell: T1-177-01

Nuten außen,
Aufsatzfüllung außen

Farbe: Anthrazitgrau RAL 7016

Griff: AG038-1 Edelstahl rund, 1000 mm

Glas: Klarglas

Detail: Nuten außen



Modell: T1-177-03

Nuten außen,
Aufsatzfüllung außen

Farbe: Purpurrot RAL 3004

Griff: AG038-1 Edelstahl rund, 1000 mm

Glas: Mattiert mit klaren Streifen, R-1365



Modell: T1-003-03

Aufsatzfüllung außen

Farbe: Silbergrau RAL 7001

Griff: AG038-1 Edelstahl rund,
1000 mm

Glas: Mattiert mit klarem Rand,
R-500-25



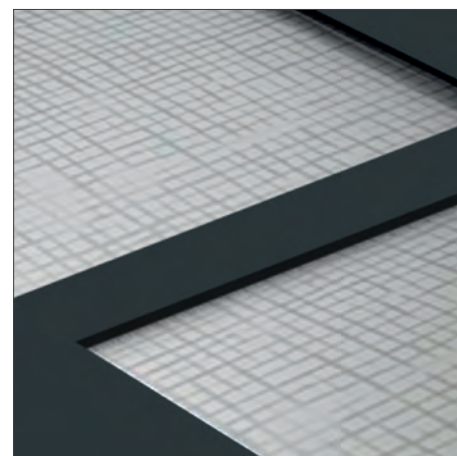
Modell: T1-011-02

Edelstahlrahmen beidseitig,
außen flächenbündig,
Aufsatzfüllung außen

Farbe: Weiß RAL 9016

Griff: AG004-1 Edelstahl rund, 400 mm

Glas: Mattiert mit klaren Streifen, R-1257



Modell: T1-817-01
Aufsatzfüllung außen
Farbe: Anthrazitgrau RAL 7016
Griff: AG041-1 Edelstahl rund, 1600 mm
Glas: Ornament Quadrio

Detail: Ornamentglas Quadrio



Modell: T1-004-03
Aufsatzfüllung außen
Farbe: Feinstruktur VS 10 Weiß Effekt
Griff: AG067-1 Edelstahl eckig, 1600 mm
Glas: Mattiert mit klarem Rand, R-500-25



Modell: T1-021-02

Nuten außen,
Aufsatzfüllung außen,
Design-Sockel Edelstahl

Farbe: Anthrazitgrau RAL 7016

Griff: AG041-1 Edelstahl rund, 1600 mm

Glas: Mattiert mit klaren Streifen, R-0986

Seitenteile: T1-021-50
Mattiertes Glas mit klaren Streifen,
R-0986



Modell: T1-021-02

Nuten außen,
Aufsatzfüllung außen

Farbe: Weiß RAL 9016

Griff: AG040-1 Edelstahl rund, 1400 mm

Glas: Mattiert mit klaren Streifen, R-0986



Modell: T1-026-01

Edelstahlrahmen beidseitig,
außen flächenbündig,
Aufsatzfüllung außen

Farbe: Weiß RAL 9016

Griff: AG067-1 Edelstahl eckig, 1600 mm

Glas: Klarglas

Detail: Edelstahlrahmen



Modell: T1-026-03

Edelstahlrahmen beidseitig, außen flächenbündig,
Aufsatzfüllung außen

Farbe: Feinstruktur VS 07 Weiß RAL 9016

Griff: AG081-1 Edelstahl gebogen, 500 mm

Glas: Mattiert mit klarem Motiv, R-1443

Seitenteil: T1-026-50
Mattiertes Glas mit schmalen klarem Rand R-1443



Modell: T1-020-02 / Innenansicht

Aufsatzfüllung außen,
dreiteilige Rollenbänder
Edelstahl

Farbe: Weiß RAL 9016

Griff: AG042-1 Edelstahl rund,
1800 mm
Innendrücker ID006-1 Edelstahl

Glas: Mattiert mit klaren
Streifen, R-0913

Seitenteil: SO-280 Mattiertes Glas
mit klaren Streifen



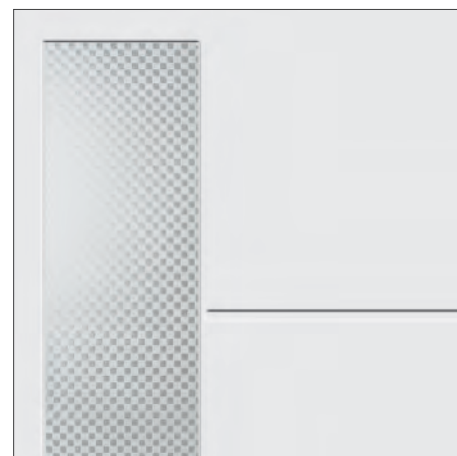
Modell: T1-020-02

Nuten außen,
Aufsatzfüllung außen

Farbe: Feinstruktur VS 01 Grau
mit Metallic-Effekt

Griff: AG042-1 Edelstahl rund, 1800 mm

Glas: Mattiert mit klaren Streifen, R-0913



Modell: T1-815-01

Nuten außen,
Aufsatzfüllung außen

Farbe: Weiß RAL 9016

Griff: AG041-1 Edelstahl rund, 1600 mm

Glas: Ornament Chess

Detail: Ornamentglas Chess, Nuten außen



Modell: T1-816-03

Edelstahlisenen flächenbündig außen,
Aufsatzfüllung außen

Farbe: Feinstruktur VS 05 Anthrazitgrau mit Metallic-Effekt

Griff: AG041-1 Edelstahl rund, 1600 mm

Glas: Mattiert mit klaren Streifen, R-1432

Seitenteil: SO-280
Mattiert mit klaren Streifen



Modell: T1-803-09 / Innenansicht

Edelstahlisenen flächenbündig außen, Aufsatzfüllung außen und innen, Türbänder verdeckt liegend

Farbe: Purpurrot RAL 3004 außen
Weiß RAL 9016 innen

Griff: AG041-1 Edelstahl rund, 1600 mm,
Innedrucker: ID032-1 Edelstahl

Glas: Spion-Spiegelglas

Detail: Spion-Spiegelglas (Innenansicht)



Modell: T1-803-09

Edelstahlisenen flächenbündig außen,
Aufsatzfüllung außen

Farbe: Purpurrot RAL 3004

Griff: AG041-1 Edelstahl rund, 1600 mm

Glas: Spion-Spiegelglas im zweiten Feld



Modell: T1-014-01

Edelstahlapplikation außen,
Aufsatzfüllung außen

Farbe: Weiß RAL 9016

Griff: AG041-1 Edelstahl rund, 1600 mm

Glas: Ornament Satinato weiß

Detail: Glasausschnitte mit Edelstahlapplikation



Modell: T1-014-01

Edelstahlapplikation außen,
Aufsatzfüllung außen,
Design-Sockel Edelstahl

Farbe: Feinstruktur VS 08 Anthrazitgrau RAL 7016

Griff: AG041-1 Edelstahl rund, 1600 mm

Glas: Ornament Satinato weiß

Seitenteil: Ornamentglas Satinato weiß



Modell: T1-019-01

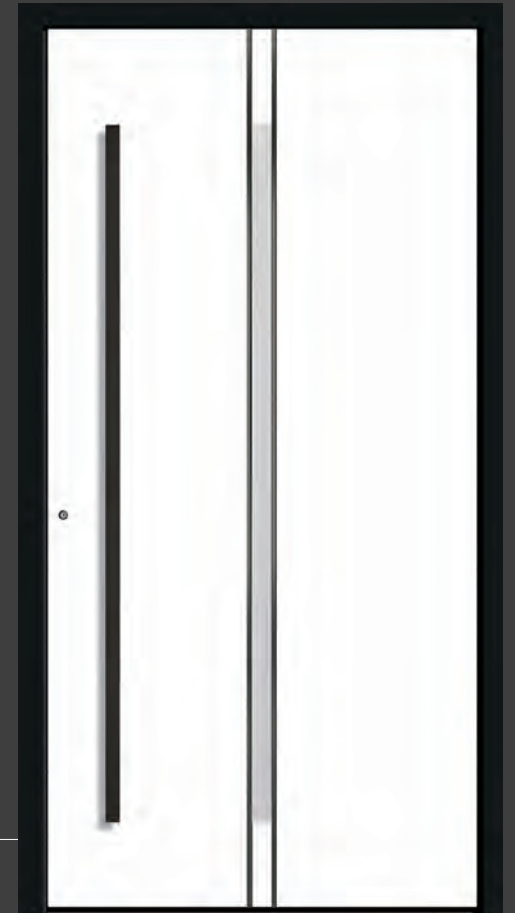
Edelstahlisenen erhaben außen,*
Aufsatzfüllung außen

Farbe: Feinstruktur VS 08 Anthrazitgrau
RAL 7016

Griff: AG036-1 Edelstahl rund,
600 mm

Glas: Vollflächig mattiert

Seitenteil: T1-019-50
Mattiertes Glas mit klaren Streifen
R-1238



Modell: T1-183-01

Schwarzstahlisenen flächenbündig
außen*, Aufsatzfüllung außen

Farbe: Weiß RAL 9016,
Blendrahmen Feinstruktur VS 11
Tiefschwarz RAL 9005

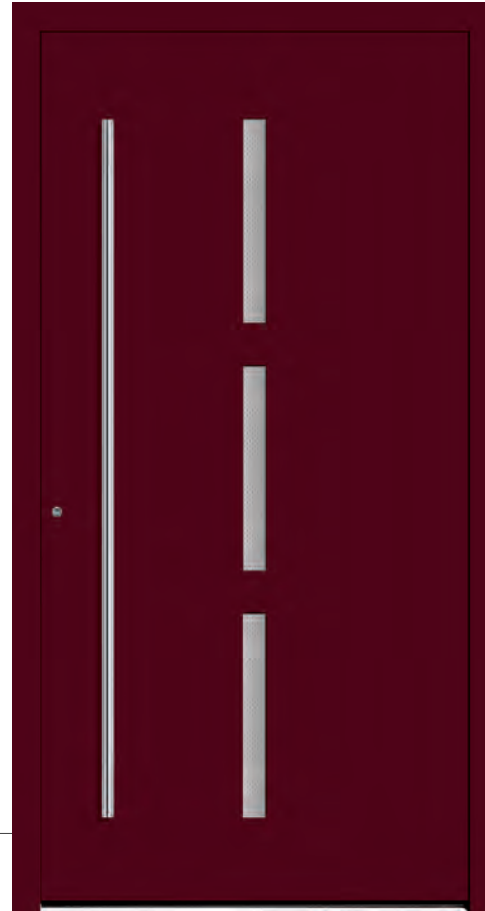
Griff: AG138-76 Feinstruktur VS 11 Tiefschwarz
RAL 9005 halbrund, 1600 mm

Glas: Ornament Satinato weiß

* Alternativ mit flächenbündigen Edelstahlisenen möglich T1-182-01

Rahmenlose Glasausschnitte

Haustüren mit rahmenlosen Glasaus-
schnitten fallen durch ihr schlichtes aber
edles Design auf. Sie verzichten ganz
bewusst auf Rahmen zur stilistischen
Betonung der Glasauschnitte.



Modell: T1-806-01
Aufsatzfüllung außen
Farbe: Purpurrot RAL 3004
Griff: AG041-1 Edelstahl rund, 1600 mm
Glas: Ornament Window6

Detail: Ornamentglas Window6



Modell: T1-808-01
Edelstahlisenen flächenbündig außen,
Aufsatzfüllung außen
Farbe: Feinstruktur VS 08 Anthrazitgrau RAL 7016
Griff: AG042-1 Edelstahl rund, 1800 mm
Glas: Ornament Satinato weiß



Modell: T1-018-02
Edelstahlisenen erhaben außen,
Aufsatzfüllung außen

Farbe: Feinstruktur VS 08
Anthrazitgrau RAL 7016

Griff: AG041-1 Edelstahl rund,
1600 mm

Glas: Mattiert mit klaren Streifen,
R-1164

Seitenteil: T1-018-51
Mattiertes Glas mit klaren
Streifen, R-1164



Modell: T1-018-02
Edelstahlisenen erhaben außen,
Aufsatzfüllung außen

Farbe: Silbergrau RAL 7001

Griff: AG041-1 Edelstahl rund, 1600 mm

Glas: Mattiert mit klaren Streifen, R-1164



Modell: T1-181-03

Schwarzstahllisenen flächenbündig außen,
Aufsatzfüllung außen

Farbe: Weiß RAL 9016

Griff: AG037-76 Feinstruktur VS 11
Tiefschwarz RAL 9005 rund, 800 mm

Glas: Mattiert mit klaren Streifen, R-1164

Detail: Schwarzstahllisenen flächenbündig außen,
Mattiertes Glas mit klaren Streifen, R-1164



Modell: T1-180-01

Edelstahllisenen flächenbündig außen,
Aufsatzfüllung außen

Farbe: Feinstruktur VS 09 Graualuminium
RAL 9007

Griff: AG058-1 Edelstahl eckig, 600 mm

Glas: Ornament Satinato weiß



Modell: T1-814-03

Edelstahlisenen flächen-
bündig außen,
Aufsatzfüllung außen

Farbe: Dunkelbraun RAL 8077

Griff: AG041-1 Edelstahl rund,
1600 mm

Glas: Mattiert mit klaren
Streifen, R-1431

Seitenteil: SO-280
Mattiertes Glas mit
klaren Streifen



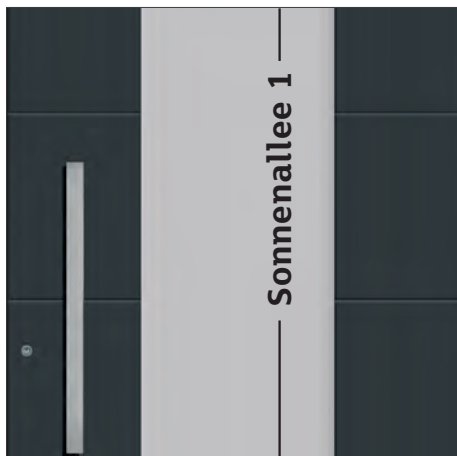
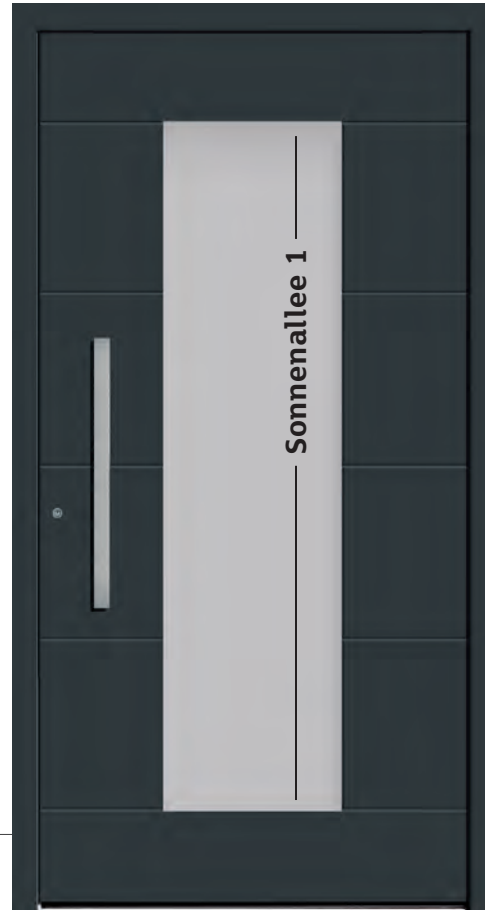
Modell: T1-813-01

Nuten außen,
Aufsatzfüllung außen

Farbe: Weiß RAL 9016

Griff: AG041-1 Edelstahl rund, 1600 mm

Glas: Ornament Satinato weiß



Modell: T1-193-05
 Nuten außen
 Aufsatzfüllung außen
 Farbe: Anthrazitgrau RAL 7016
 Griff: AG058-1 Edelstahl eckig, 600 mm
 Glas: Mattiert mit klarem Motiv
 (Straßenbezeichnung), R-1396
 Detail: Mattiertes Glas mit klarem Motiv
 (Straßenbezeichnung), R-1396



Modell: T1-192-04
 Aufsatzfüllung außen
 Farbe: Silbergrau RAL 7001
 Griff: AG067-1 Edelstahl eckig, 1600 mm
 Glas: Mattiert mit klarem Rand und klarem Streifen, R-1370



Modell: T1-023-01

Edelstahldesign
flächenbündig mit
Zierbügel und Nuten außen,
Edelstahlrahmen innen,
Aufsatzfüllung außen

Farbe: Anthrazitgrau RAL 7016

Griff: AG071-1 Edelstahl gebogen,
860 mm

Glas: Ornament Satinato weiß

Seitenteile
und

Oberlicht: Ornamentglas Satinato weiß



Modell: T1-023-01

Edelstahldesign flächenbündig mit
Zierbügel und Nuten außen,
Edelstahlrahmen innen,
Aufsatzfüllung außen

Farbe: Weiß RAL 9016

Griff: AG071-1 Edelstahl gebogen, 860 mm

Glas: Ornament Satinato weiß



Modell: T1-025-02

Edelstahl design erhaben mit Zierbügel außen, Edelstahlrahmen innen, Aufsatzfüllung außen

Farbe: Anthrazitgrau RAL 7016

Griff: AG067-1 Edelstahl eckig, 1600 mm

Glas: Mattiert mit klarem Rand und klarem Streifen, R-1165

Detail: Edelstahlzierbügel auf erhabenem Edelstahlrahmen



Modell: T1-025-02

Edelstahl design erhaben mit Zierbügel außen, Edelstahlrahmen innen, Aufsatzfüllung außen

Farbe: Feinstruktur VS 07 Weiß RAL 9016

Griff: AG061-1 Edelstahl eckig, 1200 mm

Glas: Mattiert mit klarem Rand und klarem Streifen, R-1165

Seitenteil: SO-251
Mattiertes Glas mit klarem Rand



Modell: T1-012-01

Edelstahlrahmen beidseitig,
außen flächenbündig,
Aufsatzfüllung außen,
Design-Sockel Edelstahl

Farbe: Feinstruktur VS 04 Weinrot

Griff: AG024-1 Edelstahl rund,
1200 mm

Glas: Ornament Mastercarré weiß



Modell: T1-007-02

Aufsatzfüllung außen

Farbe: Weiß RAL 9016

Griff: AG041-1 Edelstahl rund, 1600 mm

Glas: Mattiert mit klarem Rand, R-500-25



Modell: T1-009-02
Aufsatzfüllung außen
Farbe: Weiß RAL 9016
Griff: AG101-1 Edelstahl rund, 400 mm
Glas: Mattiert mit klarem Rand, R-500-25

Detail: Mattiertes Glas und klarem Rand



Modell: T1-015-02
Edelstahlrahmen beidseitig, außen flächenbündig,
Aufsatzfüllung außen
Farbe: Silbergrau RAL 7001
Griff: AG040-1 Edelstahl rund, 1400 mm
Glas: Mattiert mit klarem Rand, R-500-25
Seitenteil: SO-251
Mattiertes Glas mit klarem Rand



Modell: T1-154-01

Nuten außen,
Aufsatzfüllung außen

Farbe: Basaltgrau RAL 7012

Griff: AG040-1 Edelstahl rund,
1400 mm

Glas: Klarglas

Oberlicht: Klarglas



Modell: T1-154-02

Nuten außen,
Aufsatzfüllung außen

Farbe: Feinstruktur VS 07 Weiß RAL 9016

Griff: AG037-1 Edelstahl rund, 800 mm

Glas: Mattiert mit klarem Rand, R-500-25

Edelstahllisenen & Glasausschnitte

Das wirkungsvolle Element „Edelstahllisenen“ unterstützt die Basisgestaltung der Haustüren auf dezente Art. Sanft mattierte Lisenen aus Edelstahl nehmen Bezug auf die Gestaltung der Haustür und führen diese auf besonders edle Weise fort.



Modell: T1-028-01

Edelstahllisenen erhaben außen,
Aufsatzfüllung außen

Farbe: Weiß RAL 9016

Griff: AG041-1 Edelstahl rund, 1600 mm

Glas: Ornament Satinato weiß

Detail: Edelstahllisenen erhaben



Modell: T1-028-01 / Innenansicht

Edelstahllisenen erhaben außen, Aufsatzfüllung
außen und innen, 3-teilige Rollenbänder Edelstahl

Farbe: Feinstruktur VS 07 Weiß RAL 9016

Griff: AG041-1 Edelstahl rund, 1600 mm
Innendrücker: ID006-1 Edelstahl

Glas: Ornament Satinato weiß

Seitenteil: Ornamentglas Satinato weiß



Modell: T1-812-02
Edelstahlisenen flächenbündig
außen,
Aufsatzfüllung außen

Farbe: Feinstruktur VS 01 Grau
mit Metallic-Effekt

Griff: AG137-1 Edelstahl
halbrund, 1400 mm

Glas: Mattiert mit
klarem Rand, R-500-25

Seitenteil: T1-812-50
Mattiertes Glas mit klaren
Streifen, R-5006

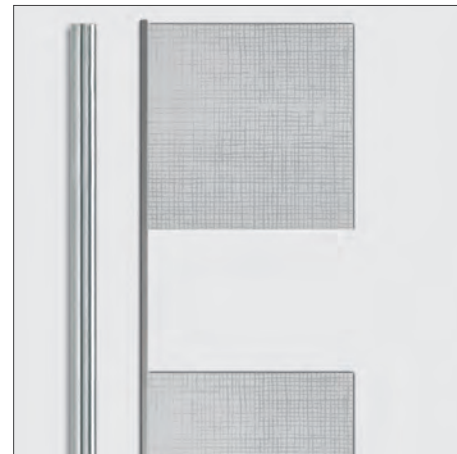


Modell: T1-811-02
Nuten außen,
Aufsatzfüllung außen

Farbe: Weiß RAL 9016

Griff: AG040-1 Edelstahl rund, 1400 mm

Glas: Mattiert mit klarem Rand, R-500-25



Modell: T1-810-01

Edelstahllisene flächenbündig außen,
Aufsatzfüllung außen

Farbe: Weiß RAL 9016

Griff: AG041-1 Edelstahl rund, 1600 mm

Glas: Ornamentglas Quadrio

Detail: Edelstahllisene flächenbündig
Ornamentglas Quadrio



Modell: T1-027-01

Edelstahllisene erhaben außen,
Aufsatzfüllung außen

Farbe: Feinstruktur VS 01 Grau mit Metallic-Effekt

Griff: AG135-1 Edelstahl halbrund, 1000 mm

Glas: Klarglas



Modell: T1-195-02

Edelstahllisenen flächenbündig
außen*,
Aufsatzfüllung außen

Farbe: Weiß RAL 9016

Griff: AG062-1 Edelstahl eckig, 1400 mm

Glas: Mattiert mit klarem Rand, R-500-20



Modell: T1-196-01

Schwarzstahllisenen flächenbündig
außen*,
Aufsatzfüllung außen

Farbe: Silbergrau RAL 7001

Griff: AG040-76 Feinstruktur VS 11
Tiefschwarz RAL 9005 rund,
1400 mm

Glas: Ornament Mastercarré weiß

* Alternativ mit erhabenen Edelstahllisenen möglich T1-194-xx



Modell: T1-189-01

Schwarzstahlisenen flächenbündig
außen*, Aufsatzfüllung außen

Farbe: Feinstruktur VS 01 Grau mit Metallic-Effekt

Griff: AG040-76 Feinstruktur VS 11 Tiefschwarz
RAL 9005 rund, 1400 mm

Glas: Ornament Madras Pave weiß

Detail: Schwarzstahlisenen flächenbündig,
Ornamentglas Madras Pave weiß



Modell: T1-188-01

Edelstahlisenen flächenbündig
außen*, Aufsatzfüllung außen

Farbe: Weiß RAL 9016

Griff: AG040-1 Edelstahl rund, 1400 mm

Glas: Ornament Satinato weiß



Modell: T1-008-01
Aufsatzfüllung außen,
Design-Sockel Edelstahl
Farbe: Anthrazitgrau RAL 7016
Griff: AG081-1 Edelstahl, 500 mm
Glas: Klarglas
Seitenteil: Klarglas



Modell: T1-008-01
Aufsatzfüllung außen
Farbe: Feinstruktur Weiß VS 07 RAL 9016
Griff: AG060-1 Edelstahl, 1000 mm
Glas: Ornament Satinato weiß



Modell: T1-013-01

Edelstahlrahmen beidseitig,
außen flächenbündig, Aufsatzfüllung
außen, Design-Sockel Edelstahl

Farbe: Weiß RAL 9016

Griff: AG045-1 Edelstahl, 330 mm

Glas: Ornament Satinato weiß

Detail: Design-Sockel aus Edelstahl

Modell: T1-010-01

Aufsatzfüllung außen

Farbe: Brillantblau RAL 5007

Griff: AG040-1 Edelstahl rund, 1400 mm

Glas: Klarglas

Seitenteil: Klarglas



Modell: T1-030-01

Großflächige Nuten außen,
dem Glasfeld angepasst,
Aufsatzfüllung außen

Farbe: Feinstruktur VS 05 Anthrazitgrau
mit Metallic-Effekt

Griff: AG041-1 Edelstahl rund,
1600 mm

Glas: Ornament Satinato weiß

Seitenteil: Ornamentglas Satinato weiß



Modell: T1-030-02

Großflächige Nuten außen,
dem Glasfeld angepasst,
Aufsatzfüllung außen

Farbe: Weiß RAL 9016

Griff: AG041-1 Edelstahl rund,
1600 mm

Glas: Mattiert mit klarem Rand,
R-500-25



Modell: T1-029-01
 Nuten außen,
 Aufsatzfüllung außen
 Farbe: Weiß RAL 9016
 Griff: AG041-1 Edelstahl rund, 1600 mm
 Glas: Mattiert mit klarem Rand (2-seitig),
 R-500-25

Detail: Mattiertes Glas mit klarem Rand (2-seitig),
 Nutenbreite angepasst



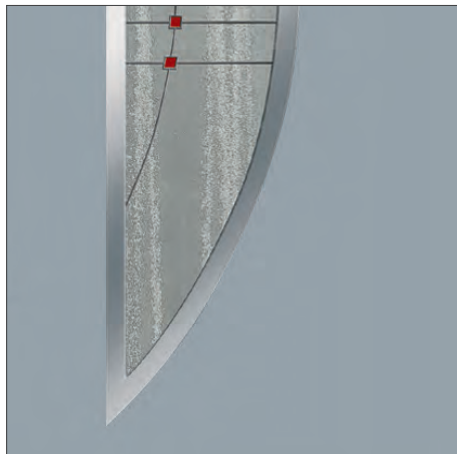
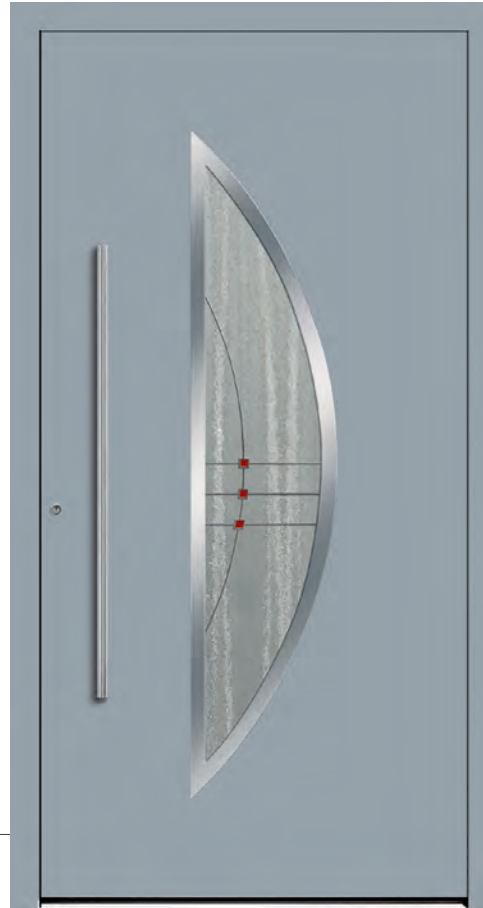
Modell: T1-029-01
 Nuten außen,
 Aufsatzfüllung außen
 Farbe: Feinstruktur VS 08 Anthrazitgrau RAL 7016
 Griff: AG041-1 Edelstahl rund, 1600 mm
 Glas: Mattiert mit klarem Rand (2-seitig), R-500-25



Modell: T1-005-01
Aufsatzfüllung außen
Farbe: Basaltgrau RAL 7012
Griff: AG067-1 Edelstahl eckig, 1600 mm
Glas: Ornament Satinato weiß
Seitenteil: Ornamentglas Satinato weiß



Modell: T1-005-02
Aufsatzfüllung außen
Farbe: Weiß RAL 9016
Griff: AG039-1 Edelstahl rund, 1200 mm
Glas: Mattiert mit klarem Rand, R-500-25



Modell: T1-016-05

Edelstahlrahmen beidseitig, außen flächenbündig, Aufsatzfüllung außen

Farbe: Silbergrau RAL 7001

Griff: AG038-1 Edelstahl rund, 1000 mm

Glas: Bleiornamentik rot auf Chinchilla weiß, R-1505

Detail: Bleiornamentik auf Chinchilla weiß, R-1505*



Modell: T1-016-03

Edelstahlrahmen beidseitig, außen flächenbündig, Aufsatzfüllung außen, Design-Sockel Edelstahl

Farbe: Feinstruktur VS 04 Weinrot

Griff: AG082-1 Edelstahl gebogen, 500 mm

Glas: Mattiert mit klaren Streifen, R-1271

Seitenteil: SO-250
Vollflächig mattiertes Glas



Modell: T1-022-02 / Innenansicht

Nuten außen,
Aufsatzfüllung außen, dreiteilige
Rollenbänder Edelstahl

Farbe: Weiß RAL 9016

Griff: AG040-1 Edelstahl rund, 1400 mm
Innendrücker ID006-1 Edelstahl

Glas: Mattiert mit klaren Streifen,
R-0961

Seitenteil: T1-022-50 Mattiertes Glas mit
klaren Streifen, R-0961



Modell: T1-022-02

Nuten außen,
Aufsatzfüllung außen

Farbe: Purpurrot RAL 3004

Griff: AG040-1 Edelstahl rund, 1400 mm

Glas: Mattiert mit klaren Streifen, R-0961



Modell: T1-022-02

Nuten außen, Aufsatzfüllung außen

Farbe: Basaltgrau RAL 7012

Griff: AG040-1 Edelstahl rund, 1400 mm

Glas: Mattiert mit klaren Streifen, R-0961

Seitenteil: T1-022-50, Mattiertes Glas mit klaren Streifen, R-0961

Detail: Mattiertes Glas mit klaren Streifen, R-0961



Modell: T1-017-02

Edelstahlrahmen beidseitig,
außen flächenbündig,
Aufsatzfüllung außen

Farbe: Basaltgrau RAL 7012

Griff: AG071-1 Edelstahl
gebogen, 860 mm

Glas: Mattiert mit klarem
Rand, R-500-25



Modell: T1-006-02

Aufsatzfüllung außen

Farbe: Feinstruktur VS 07 Weiß RAL 9016

Griff: AG071-1 Edelstahl gebogen, 860 mm

Glas: Mattiert mit klarem Rand, R-500-25



Modell: T1-191-04

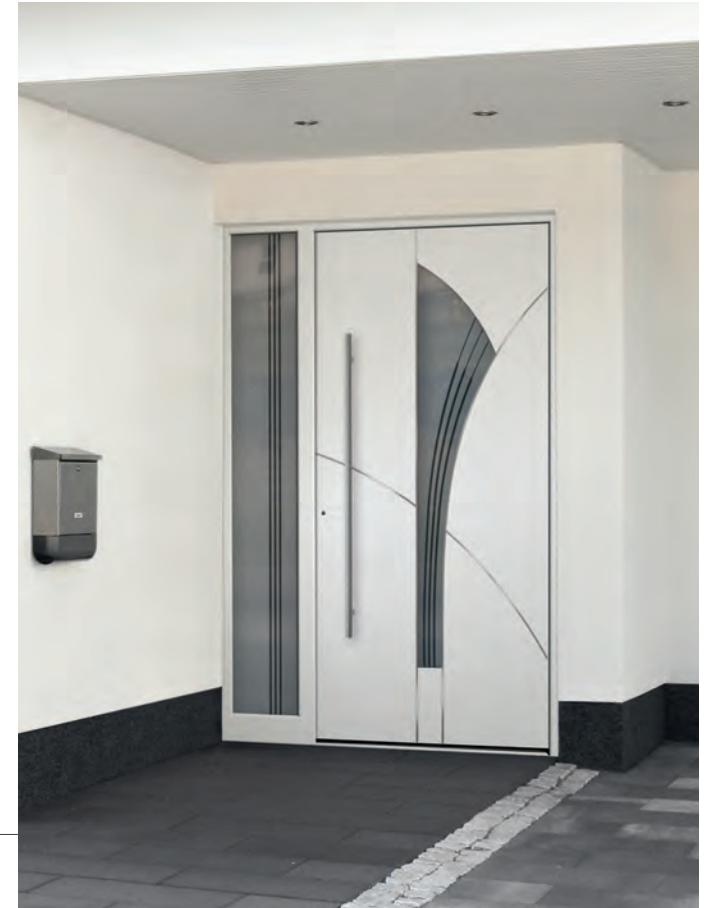
Edelstahlisenen flächenbündig außen,
Aufsatzfüllung außen

Farbe: Anthrazitgrau RAL 7016

Griff: Designgriff Edelstahl
(Griff nur wie abgebildet möglich)

Glas: Mattiert mit klaren Streifen und
handgemeiselten Glassteinen R-1223

Detail: Designgriff Edelstahl



Modell: T1-190-03

Edelstahlisenen flächenbündig außen,
Aufsatzfüllung außen

Farbe: Weiß RAL 9016

Griff: AG040-1 Edelstahl rund, 1400 mm

Glas: Mattiert mit klaren Streifen, R-1222

Seitenteil: T1-190-50
Mattiertes Glas mit klaren Streifen, R-1222



Modell: T4-124-01

Ganzglasfüllung 3-fach Glas
Ug 1,1 W/(m²K)
Einsatzfüllung

Farbe: Weiß RAL 9016

Griff: AG022-1 Edelstahl rund, 800 mm

Glas: Feinmattierung mit klaren
Streifen, Edelstahlapplikation
und Edelstahlrahmen, Verbund-
sicherheitsglas (VSG) außen, F-09

Seitenteil: T4-124-50

Feinmattiertes Glas mit klaren
Streifen, F-11, Verbundsicher-
heitsglas (VSG) außen



Modell: T4-124-01

Ganzglasfüllung 3-fach Glas
Ug 1,1 W/(m²K)
Einsatzfüllung

Farbe: Weiß RAL 9016

Griff: AG022-1 Edelstahl rund, 800 mm

Glas: Feinmattierung mit klaren
Streifen, Edelstahlapplikation und
Edelstahl-
rahmen, Verbundsicherheitsglas (VSG)
außen, F-09

Ganzglas

Schön, pflegeleicht, beständig. Ob lackiert oder mattiert: Ganzglastüren setzen Akzente in moderner Architektur. Ästhetik mit einer glänzenden und außergewöhnlichen Oberfläche, die wie eine ganz normale Scheibe zu reinigen ist. Das veredelte Glas ist sicher im Scheibenzwischenraum einer Dreifach-Verglasung eingebettet.



Modell: T4-125-01

Ganzglasfüllung, 3-fach Glas
Ug 1,1 W/(m²K), Einsatzfüllung

Farbe: Weiß RAL 9016

Griff: AG022-1 Edelstahl rund, 800 mm

Glas: Fein- und Stufenmattierung, Edelstahlrahmen und Designfeld mit Digital Direktdruck „Holzstruktur“ Mooreiche*, Verbundsicherheitsglas (VSG) außen, F-13

Detail: Applikationen aus Aluminium



Modell: T4-123-01

Ganzglasfüllung, 3-fach Glas Ug 1,1 W/(m²K)
Einsatzfüllung

Farbe: Weiß RAL 9016

Griff: AG022-1 Edelstahl rund, 800 mm

Glas: Fein- und Stufenmattierung, Edelstahlrahmen und Designfeld mit Digital Direktdruck „Holzstruktur“ Nussbaum*, Verbundsicherheitsglas (VSG) außen, F-07

Seitenteil: SO-250

Vollflächig mattiert, Verbundsicherheitsglas (VSG) außen



„Unsere neue Tür ist eine GAYKO EXCLUSIV Tür. Sie hat einfach etwas ganz Besonderes und verbindet höchsten Komfort mit einzigartigem Design.“

GAYKO

Exclusiv

Sind Sie ein Exclusiv-Typ?

Sie haben Stil und zeigen das? Auch Ihr Haus zeugt von erlesenem Geschmack und Sie versammeln gerne das Einzigartige um sich?

Wenn Sie in puncto Haustür das Besondere suchen, dann haben wir genau das Richtige für Sie.

Die Haustüren unserer GAYKO EXCLUSIV-Serie besitzen eine starke Ausstrahlung. Hier treffen außergewöhnliche Formen auf besondere Veredelungstechniken. So entstehen Meisterwerke in Rost, Stahl, Stein, Basalt, Carrara oder Beton Haptik und Optik, mit Black Magic Glasapplikation oder exotischen Holzdekoren. Strahlend geschliffene Glaskristalle oder Griffe mit integrierter LED Beleuchtung setzen ganz besondere Akzente.

Art-Beton



Modell:	D1-059-01
	Art-Beton mit erhabenen Edelstahlisenen außen Aufsatzfüllung außen
Farbe:	Blendrahmen Feinstruktur VS 08 Anthrazitgrau RAL 7016
Griff:	AG061-1 Edelstahl eckig, 1200 mm
Seitentell:	SO-280 Mattiertes Glas mit klaren Streifen

Beton-Optik

Beton-Optik, Beton-Haptik – und doch kein Beton! Art-Beton ist ein moderner Verbundwerkstoff aus einer flexiblen mineralischen Basis mit natürlichen Marmoranteilen. Haustüren mit einer Füllung aus Art-Beton verleihen der Fassade ein einzigartiges Ambiente. Die Verteilung der für Beton typischen Lufteinschlüsse und rauhen, bzw. glatten Bereiche sind unregelmäßig und unterstreichen den natürlichen Charakter. Jede Haustür ist somit ein Unikat.



Modell: D1-610-01

Art-Beton mit erhabenen
Edelstahlisenen außen*,
Aufsatzfüllung außen

Farbe: Blendrahmen Anthrazitgrau RAL 7016

Griff: AG062-1 Edelstahl eckig, 1400 mm

Glas: Ornament Satinato weiß

Detail: Beton-Optik mit erhabenen
Edelstahlisenen



Modell: D1-605-00

Art-Beton mit erhabenen
Schwarzstahlisenen außen
Aufsatzfüllung außen

Farbe: Blendrahmen Feinstruktur VS 11
Tiefschwarz RAL 9005

Griff: AG039-76 Feinstruktur VS 11
Tiefschwarz RAL 9005 rund, 1200 mm

Seitenteil: Ornamentglas Satinato weiß



Modell: D1-607-00

Art-Beton mit erhabenen
Schwarzstahllisenen außen,
Aufsatzfüllung außen

Farbe: Blendrahmen Feinstruktur VS 11
Tiefschwarz RAL 9005

Griff: Integrierte Griffschale,*
Schwarzstahl-Optik
(Griff nur wie abgebildet möglich)

Seitenteil: Ornamentglas Satinato weiß



Modell: D1-606-00

Art-Beton mit erhabenen
Edelstahllisenen außen,
Aufsatzfüllung außen

Farbe: Blendrahmen Feinstruktur VS 11
Tiefschwarz RAL 9005

Griff: Integrierte Griffschale,*
Edelstahl
(Griff nur wie abgebildet möglich)

* Alternativ integrierte Griffschale mit LED-Beleuchtung



Modell: D1-608-03

Art-Beton mit erhabenen
Edelstahlisenen außen,
Aufsatzfüllung außen

Farbe: Blendrahmen Feinstruktur VS 11
Tiefschwarz RAL 9005

Griff: AG041-1 Edelstahl rund, 1600 mm

Glas: Mattiertes Glas mit klaren Streifen, R-1164

Detail: Art-Beton mit erhabenen Edelstahllisenen,
mattiertes Glas mit klaren Streifen



Modell: D1-609-03

Art-Beton mit erhabenen
Schwarzstahllisenen außen,
Aufsatzfüllung außen

Farbe: Blendrahmen Feinstruktur VS 11
Tiefschwarz RAL 9005

Griff: AG041-76 Feinstruktur schwarz
matt RAL 9005 rund, 1600 mm

Glas: Mattiertes Glas mit klaren Streifen, R-1164



Keramik

Art-Corten

Art-Steel

Art-Stone

Art-Basalt

Art-Carrara

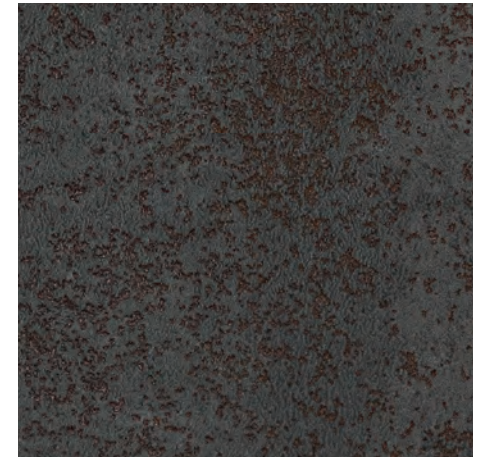
5 Keramik Oberflächen

Der Alleskönner aus natürlichen Rohstoffen.

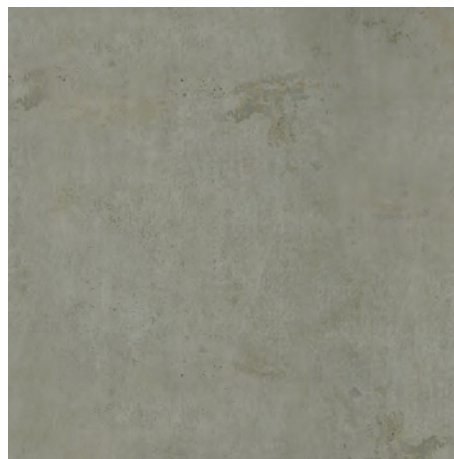
Unsere kratzfesten und pflegeleichten Keramikoberflächen werden aus natürlichen Rohstoffen hergestellt. Jede Haustür ist ein Unikat - Abweichungen in Farbe, Form und Oberfläche sind unvermeidbar und unterstreichen den natürlichen Charakter Ihrer Tür. Je nach Charge und Lichteinfall können die unterschiedlichen Farbpigmente variieren.



Art-Corten



Art-Steel



Art-Stone



Art-Basalt



Art-Carrara

Keramik Oberflächen

Sie mögen den rustikalen Look? Dann ist die Serie Art-Corten genau das Richtige. Die Serie besticht durch die wunderschöne Rostoptik und macht Ihre Haustür dauerhaft zu einem hochwertigen Kunstobjekt.

Kraftvoll, glänzend, zeitlos, mit dem Touch von Industriedesign überzeugt der Metalleffekt der Serie Art-Steel. Die kühle Haptik und Optik von Stahl, täuschend echt nachempfunden - das ist die Moderne im 21. Jahrhundert.

Eine nahezu perfekte Nachbildung natürlicher Steinoptik, faszinierend und verblüffend zugleich. Ganz gleich, ob Optik oder Haptik - das Ergebnis der Serie Art-Stone begeistert und macht jeden Eingang zu einem einzigartigen Gestaltungselement der Hausfassade.

Faszinierend echt dem natürlichen Stein vulkanischen Ursprungs nachempfunden steht die Serie Art-Basalt für die Urgewalten der Natur, Kraft und Stärke! Ein echter Hingucker!

Ein Hauch von Luxus - der Name Carrara steht für Tradition, Güte und Eleganz. Angelehnt an ihr natürliches Vorbild, verwandelt die Art-Carrara Serie Ihre Haustür visuell und taktil in ein extravagantes Luxusobjekt.



Art-Corten



Art-Steel



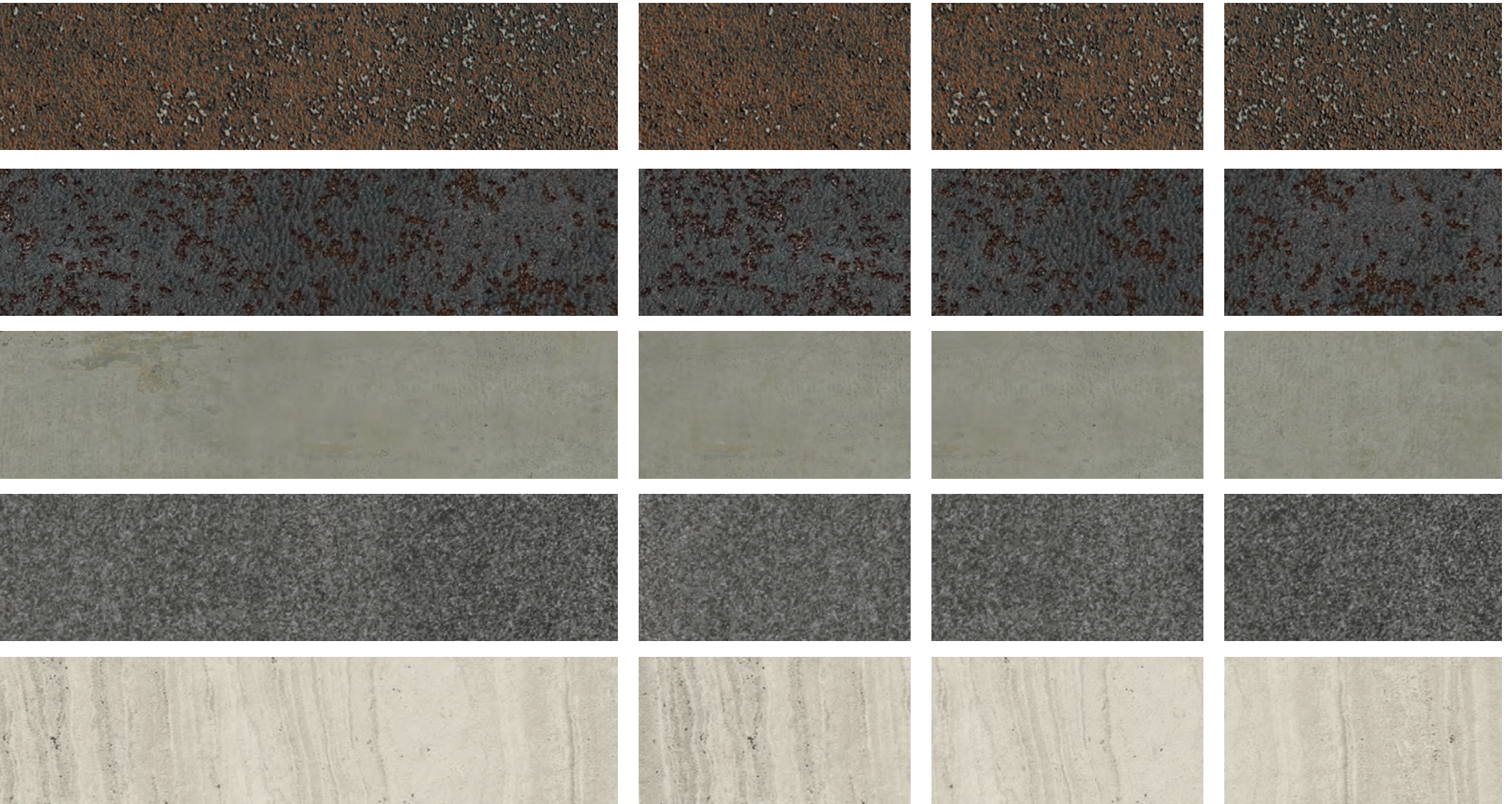
Art-Stone



Art-Basalt



Art-Carrara





90

Modell: D1-622-00

Art-Corten mit erhabenen
Edelstahlisenen außen,
Aufsatzfüllung außen

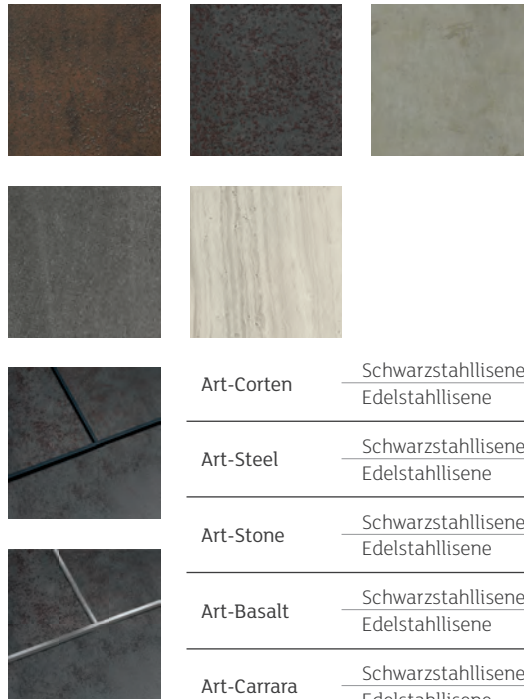
Farbe: Blendrahmen Feinstruktur VS 11
Tiefschwarz RAL 9005

Griff: AG136-1 Edelstahl
halbrund, 1200 mm

Seitenteil: SO-280
Mattiertes Glas mit klaren Streifen

Wählen Sie nach Ihrem Geschmack...

Egal für welche der Haustüren Sie sich entscheiden – spielen Sie mit den Keramik Oberflächen wie es Ihnen gefällt. Bei GAYKO können Sie Ihre Haustür innen wie außen ganz individuell gestalten.



5 Keramik Oberflächen / 2 Lisenen / 7 Modelle

<u>D1-617-00</u>	<u>D1-627-00</u>	<u>D1-637-00</u>	<u>D1-647-00</u>	<u>D1-657-01</u>	<u>D1-667-01/03</u>	<u>D1-677-01/03</u>	<u>D1-612-00</u>	<u>D1-622-00</u>	<u>D1-632-00</u>	<u>D1-642-00</u>	<u>D1-652-01</u>	<u>D1-662-01/03</u>	<u>D1-672-01/03</u>
<u>D1-618-00</u>	<u>D1-628-00</u>	<u>D1-638-00</u>	<u>D1-648-00</u>	<u>D1-658-01</u>	<u>D1-668-01/03</u>	<u>D1-678-01/03</u>	<u>D1-613-00</u>	<u>D1-623-00</u>	<u>D1-633-00</u>	<u>D1-643-00</u>	<u>D1-653-01</u>	<u>D1-663-01/03</u>	<u>D1-673-01/03</u>
<u>D1-619-00</u>	<u>D1-629-00</u>	<u>D1-639-00</u>	<u>D1-649-00</u>	<u>D1-659-01</u>	<u>D1-669-01/03</u>	<u>D1-679-01/03</u>	<u>D1-614-00</u>	<u>D1-624-00</u>	<u>D1-634-00</u>	<u>D1-644-00</u>	<u>D1-654-01</u>	<u>D1-664-01/03</u>	<u>D1-674-01/03</u>
<u>D1-620-00</u>	<u>D1-630-00</u>	<u>D1-640-00</u>	<u>D1-650-00</u>	<u>D1-660-01</u>	<u>D1-670-01/03</u>	<u>D1-680-01/03</u>	<u>D1-615-00</u>	<u>D1-625-00</u>	<u>D1-635-00</u>	<u>D1-645-00</u>	<u>D1-655-01</u>	<u>D1-665-01/03</u>	<u>D1-675-01/03</u>
<u>D1-621-00</u>	<u>D1-631-00</u>	<u>D1-641-00</u>	<u>D1-651-00</u>	<u>D1-661-01</u>	<u>D1-671-01/03</u>	<u>D1-681-01/03</u>	<u>D1-616-00</u>	<u>D1-626-00</u>	<u>D1-636-00</u>	<u>D1-646-00</u>	<u>D1-656-01</u>	<u>D1-666-01/03</u>	<u>D1-676-01/03</u>



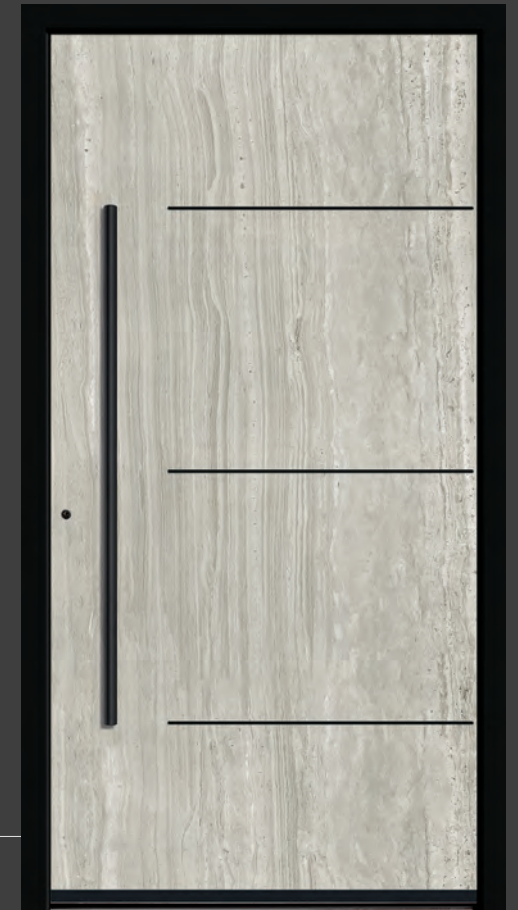
Modell: D1-613-00

Art-Steel außen,
Aufsatzfüllung außen

Farbe: Blendrahmen Feinstruktur VS 08
Anthrazitgrau RAL 7016

Griff: AG062-1 Edelstahl
eckig, 1400 mm

Seitenteil: Ornamentglas Satinato weiß



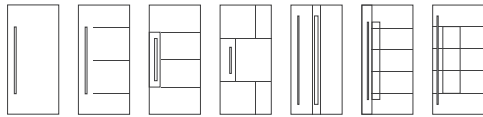
Modell: D1-631-00

Art-Carrara mit erhabenen
Schwarzstahllisenen außen,
Aufsatzfüllung außen

Farbe: Blendrahmen Feinstruktur
VS 11 Tiefschwarz RAL 9005

Griff: AG039-76 Feinstruktur VS 11
Tiefschwarz RAL 9005
rund, 1200 mm

7 Modelle wählbar



Modell: D1-639-00*

Art-Stone mit erhabenen Schwarzstahl-lisenen außen, Aufsatzfüllung außen

Farbe: Blendrahmen Feinstruktur VS 11
Tiefschwarz RAL 9005

Griff: Teilfläche Aluminium Feinstruktur VS 11
Tiefschwarz RAL 9005 mit integrierter
Griffschale

Detail: Art-Stone mit erhabenen Schwarzstahl-lisenen, integrierte Griffschale



Modell: D1-643-00

Art-Steel mit erhabenen
Edelstahl-lisenen außen,
Aufsatzfüllung außen

Farbe: Blendrahmen Feinstruktur VS 08
Anthrazitgrau RAL 7016

Griff: AG058-1 Edelstahl eckig, 600 mm



Modell: D1-654-01

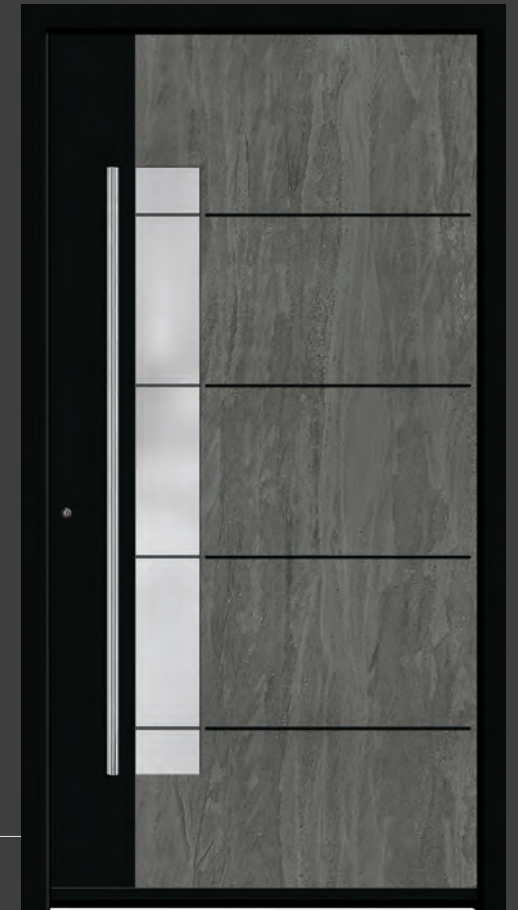
Art-Stone mit erhabenen
Edelstahlisenen außen,
Aufsatzfüllung außen

Farbe: Blendrahmen Feinstruktur
VS 11 Tiefschwarz RAL 9005

Griff: AG067-1 Edelstahl eckig, 1600 mm

Glas: Ornament Satinato weiß

Seitenteil: Ornamentglas Satinato weiß



Modell: D1-670-03*

Art-Basalt mit erhabenen
Schwarzstahlisenen außen,
Teilfläche Aluminium Feinstruktur
VS 11 Tiefschwarz RAL 9005,
Aufsatzfüllung außen

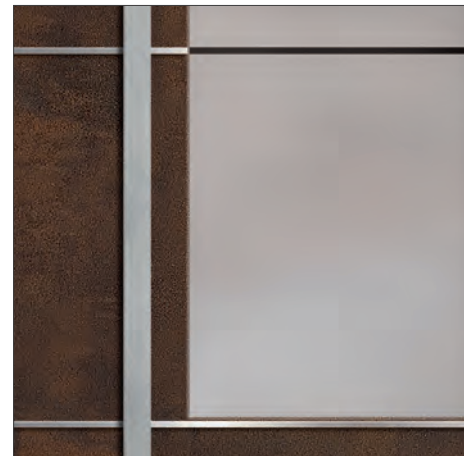
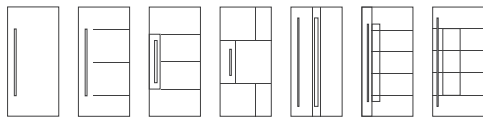
Farbe: Blendrahmen Feinstruktur
VS 11 Tiefschwarz RAL 9005

Griff: AG040-1 Edelstahl rund, 1400 mm

Glas: Mattiert mit klaren Streifen, R-1456

* Sicherheitsausstattung bis **500PLUS** möglich.
Weitere Informationen siehe Seite 107.

7 Modelle wählbar



Modell: D1-672-03

Art-Corten mit erhabenen Edelstahllisenen außen, Aufsatzfüllung außen

Farbe: Blendrahmen Feinstruktur VS 05 Anthrazitgrau mit Metallic-Effekt

Griff: AG138-1 Edelstahl halbrund, 1600 mm

Glas: Mattiert mit klaren Streifen, R-1164

Detail: Art-Corten mit erhabenen Edelstahllisenen, mattiertes Glas mit klaren Streifen, R-1164



Modell: D1-678-03

Art-Steel mit erhabenen Schwarzhahllisenen außen, Aufsatzfüllung außen

Farbe: Blendrahmen Feinstruktur VS 11 Tiefschwarz RAL 9005

Griff: AG039-76 Feinstruktur VS 11 Tiefschwarz RAL 9005 rund, 1200 mm

Glas: Mattiert mit klaren Streifen, R-1164

Kristall-Kollektion



Modell: D1-067-01

Nuten außen mit eingebetteten geschliffenen Glaskristallen, Aufsatzfüllung außen

Farbe: Anthrazitgrau RAL 7016

Griff: AG055-1 Edelstahl eckig, 1000 mm

Seitenteil: SO-280
Mattiertes Glas mit klaren Streifen

Kristall-Kollektion

Für die Kristall-Kollektion verarbeiten wir feinstes, präzise geschliffenes Kristall. Diese Kristallbrillanz und höchste Schliß-
präzision lassen Ihre Haustür erstrahlen.



Modell: D1-065-01

Edelstahlrahmen beidseitig, außen
flächenbündig, Aufsatzfüllung außen

Farbe: Weiß RAL 9016

Griff: AG045-1 Edelstahl rund, 300 mm

Glas: Mattiert mit klaren Streifen und
geschliffenen Glaskristallen, R-1122

Detail: Mattiert mit klaren Streifen und
geschliffenen Glaskristallen, R-1122



Modell: D1-066-01

Edelstahlisenen flächenbündig
mit geschliffenen Glaskristallen außen

Farbe: Feinstruktur VS 07 Weiß RAL 9016

Griff: AG040-1 Edelstahl rund, 1400 mm

Glas: Mattiert mit klarem Rand und Streifen,
mit geschliffenen Glaskristallen, R-1241

Seitenteil: D1-066-50
Mattiertes Glas mit klarem Rand und Streifen,
mit geschliffenen Glaskristallen, R-1241

Black Magic

Glasapplikation

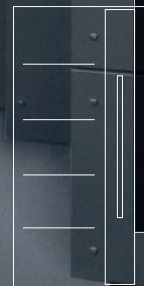
Modell: D1-602-00

Black Magic Glasapplikation
erhaben außen,
Nuten außen,
Aufsatzfüllung außen

Farbe: Anthrazitgrau RAL 7016

Griff: Edelstahl eckig, 1000 mm
(Griff nur wie abgebildet möglich)

Seitenteil: Ornementglas Satinato weiß



Magische Glanzeffekte

Strahlende Glanzpunkte setzt die Serie Black Magic.

Ausdrucksstark setzen die Applikationen aus schwarzem Glas Akzente, denen man sich nicht entziehen kann. Ein echtes Highlight für Ihren Eingangsbereich.



Modell: D1-604-03*

Black Magic Glasapplikation erhaben außen,
Nuten außen, Aufsatzfüllung außen

Farbe: Anthrazitgrau RAL 7016

Griff: AG040-1 Edelstahl rund, 1400 mm

Glas: Mattiert mit klaren Streifen, R-1659

Detail: Black Magic - erhabene Glasapplikationen
mit mattiertem Glas und klaren Streifen



Modell: D1-603-03*

Black Magic Glasapplikation erhaben außen,
Aufsatzfüllung außen

Farbe: Silbergrau RAL 7001

Griff: AG062-1 Edelstahl eckig, 1400 mm

Glas: Mattiert mit klarem Streifen, R-1660

Seitenteil: SO-250
Vollflächig mattiertes Glas

Art Decor-Line

Walnuss terra

Rustic Cherry

AnTEAK

Desert Oak

Mountain Oak

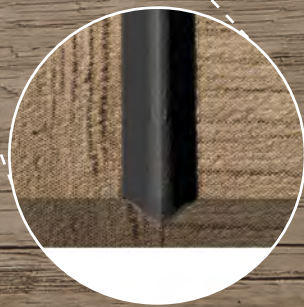
Monument Oak

Turner Oak

Sheffield Oak Concrete

Weissbach Eiche

Amaranth Oak



V-Nuten

Exklusiv bei Art Decor-Line

Interessante Akzente setzen die V-Nuten im Farbton Schwarz RAL 9005. Dadurch entsteht eine unvergleichliche Tiefenwirkung, die in Kombination mit Dekoren im Altholz-Look als Design-element eingesetzt wird.

Altholz-Look - täuschend echt

Erfüllen Sie sich mit unserer Art Decor-Line den Wunsch nach mehr Natürlichkeit.

Die täuschend echt wirkenden Holzdekore verlaufen je nach Modell in zwei verschiedene Richtungen und erzeugen eine lebendige Wirkung. Diese lebendige Natürlichkeit in Kombination unterschiedlicher Maserungen erhält zusätzlich durch die tiefschwarzen Nuten einen interessanten Kontrast.



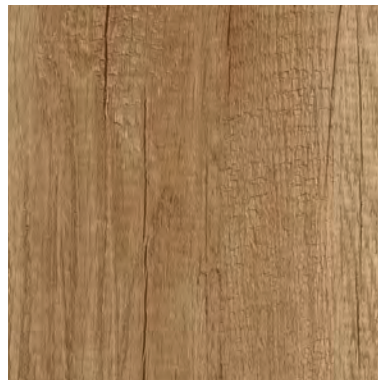
Walnuss terra



Rustic Cherry



AnTEAK



Desert Oak



Mountain Oak



Monument Oak



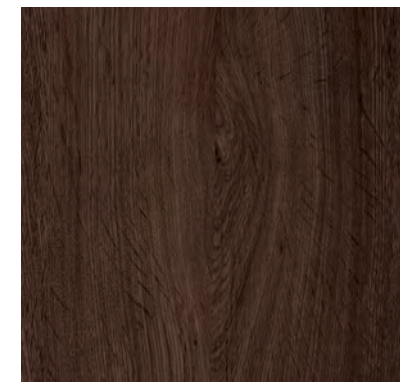
Turner Oak



Sheffield Oak Concrete



Weissbach Eiche



Amaranth Oak



1b

Modell: D1-684-03

V-Nut Schwarz RAL 9005 außen,
Aufsatzfüllung außen

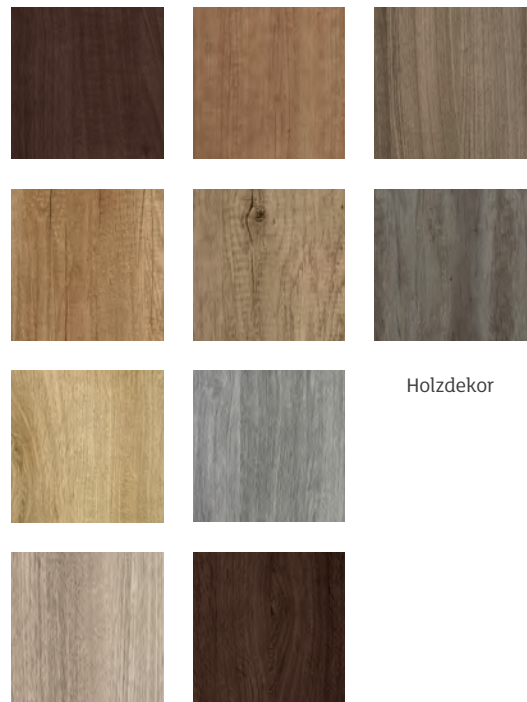
Farbe: Art Decor-Line AnTEAK außen
Blendrahmen Feinstruktur VS 11
Tiefschwarz RAL 9005

Griff: AG040-76 Feinstruktur VS 11
Tiefschwarz RAL 9005 rund,
1400 mm

Glas: Mattiert mit klaren Streifen, R-1419

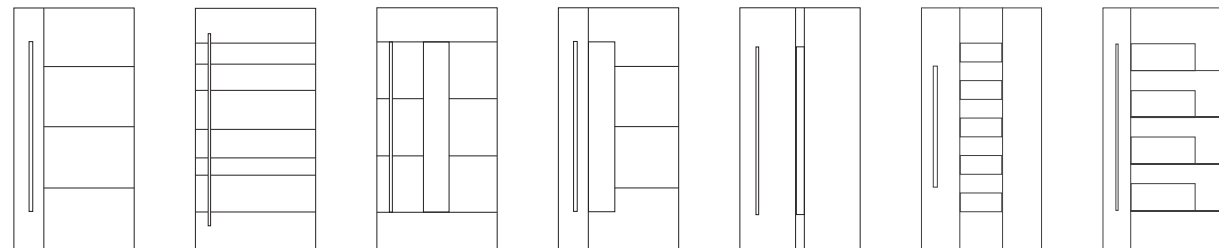
Wählen Sie nach Ihrem Geschmack...

Der Charme vergangener Tage wird durch die neue Art Decor-Line Serie in Altholz-Look zum Ausdruck gebracht. Authentisch, natürlich, rustikal und ursprünglich! Holzdesign in seiner schönsten Form. Egal für welche der Türfüllungen Sie sich entscheiden - spielen Sie mit den Decor-Line Oberflächen wie es Ihnen gefällt.



Holzdekor

10 Art Decor-Line Holzoberflächen / 7 Modelle



D1-682-00

D1-683-00

D1-684-01/03

D1-685-01/02/03

D1-686-01

D1-687-01

D1-688-01/02



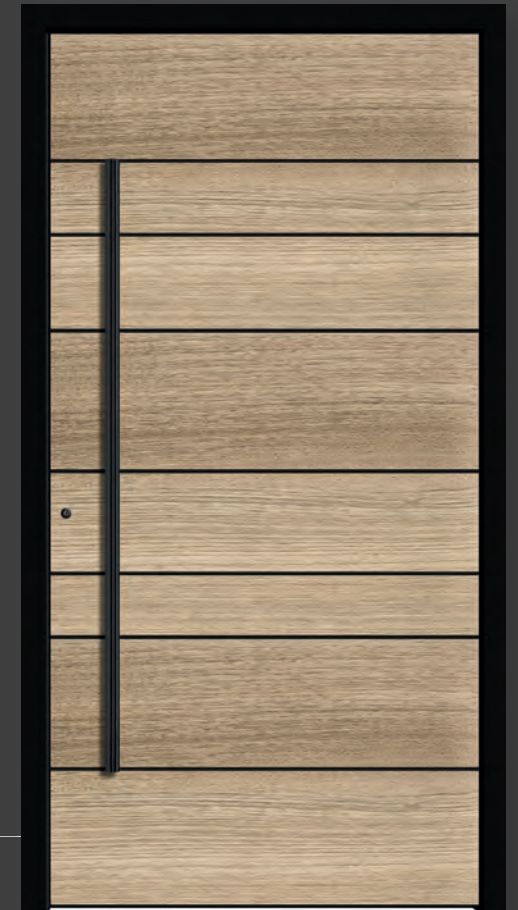
Modell: D1-682-00

V-Nut Schwarz RAL 9005 außen,
Aufsatzfüllung außen

Farbe: Art Decor-Line Mountain Oak außen
Blendrahmen Feinstruktur VS 11
Tiefschwarz RAL 9005

Griff: AG136-76 Feinstruktur VS 11
Tiefschwarz RAL 9005
halbrund, 1200 mm

Seitenteil: Ornamentglas Satinato weiß



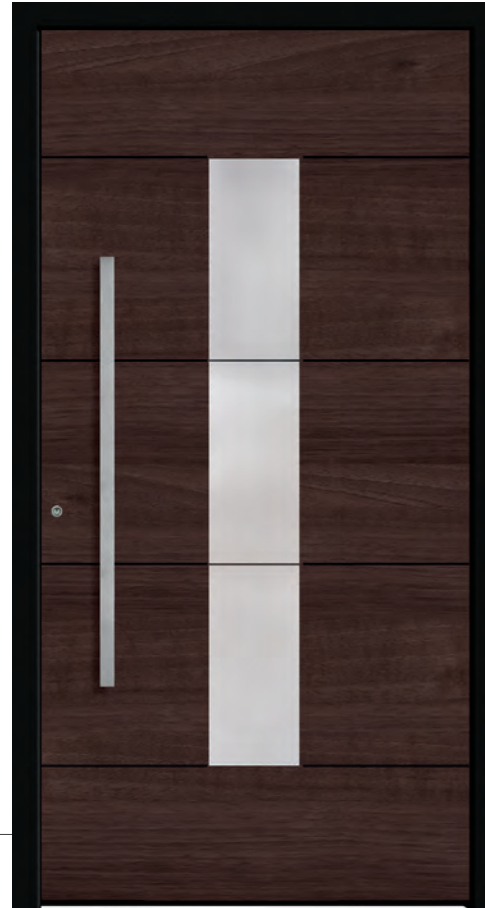
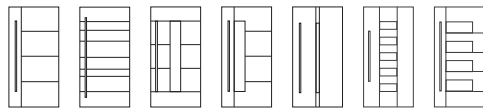
Modell: D1-683-00

V-Nut Schwarz RAL 9005 außen,
Aufsatzfüllung außen

Farbe: Art Decor-Line Weissbach Eiche außen,
Blendrahmen Feinstruktur VS 11
Tiefschwarz RAL 9005

Griff: AG040-76 Feinstruktur VS 11
Tiefschwarz RAL 9005
rund, 1400 mm

7 Modelle wählbar



Modell: D1-684-03

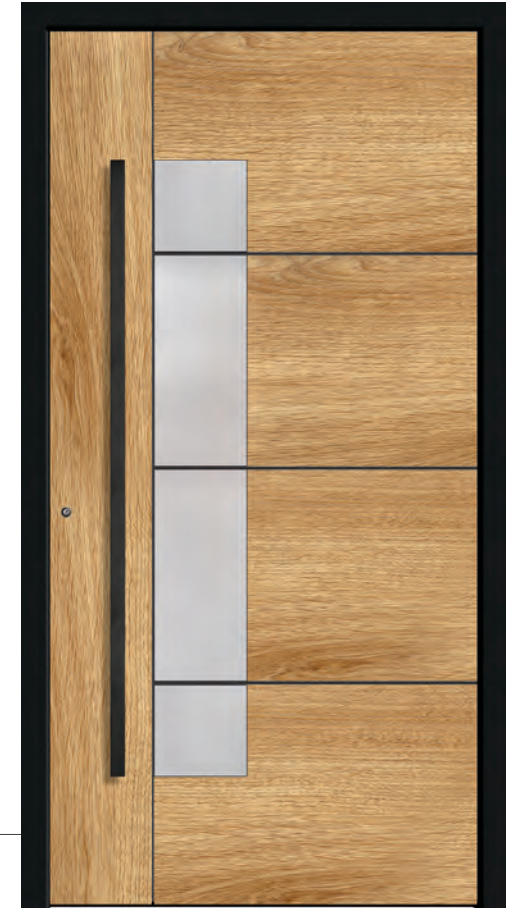
V-Nut Schwarz RAL 9005 außen,
 Aufsatzfüllung außen

Farbe: Art Decor-Line Walnuss terra außen
 Blendrahmen Feinstruktur VS 11 Tief-
 schwarz RAL 9005

Griff: AG060-1 Edelstahl eckig, 1000 mm

Glas: Mattiert mit klaren Streifen, R-1419

Detail: Art Decor-Line Walnuss terra
 mit V-Nut Schwarz RAL 9005



Modell: D1-685-03

V-Nut Schwarz RAL 9005 außen,
 Aufsatzfüllung außen

Farbe: Art Decor-Line Turner Oak außen,
 Blendrahmen Feinstruktur VS 11
 Tiefschwarz RAL 9005

Griff: AG135-76 Feinstruktur VS 11
 Tiefschwarz RAL 9005 halbrund,
 1400 mm

Glas: Mattiert mit klaren Streifen, R-1418



Modell: D1-686-01

V-Nut Schwarz RAL 9005 außen,
Aufsatzfüllung außen

Farbe: Art Decor-Line Desert Oak außen,
Blendrahmen Feinstruktur VS 11
Tiefschwarz RAL 9005

Griff: AG062-1 Edelstahl eckig, 1400 mm

Glas: Ornament Satinato weiß

Seitenteil: Ornamentglas Satinato weiß



Modell: D1-687-01

V-Nut Schwarz RAL 9005 außen,
Aufsatzfüllung außen

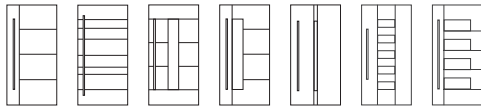
Farbe: Art Decor-Line Monument Oak außen,
Blendrahmen Feinstruktur VS 11
Tiefschwarz RAL 9005

Griff: AG136-76 Feinstruktur VS 11
Tiefschwarz RAL 9005
halbrund, 1200 mm

Glas: Ornament Satinato weiß

GAYKO
Exclusiv

7 Modelle wählbar



Modell: D1-688-01

V-Nut Schwarz RAL 9005 außen,
Aufsatzfüllung außen

Farbe: Art Decor-Line Sheffield Oak Concrete außen,
Blendrahmen Feinstruktur VS 11
Tiefschwarz RAL 9005

Griff: AG0137-1 Edelstahl halbrund, 1400 mm

Glas: Ornament Satinato weiß

Detail: Art Decor-Line Sheffield Oak Concrete
mit V-Nut Schwarz RAL 9005



Modell: D1-695-02

V-Nut Schwarz RAL 9005 außen,
Aufsatzfüllung außen

Farbe: Art Decor-Line Weiß RAL 9016*,
Blendrahmen Feinstruktur VS 11
Tiefschwarz RAL 9005

Griff: AG0137-76 Feinstruktur VS 11
Tiefschwarz RAL 9005 halbrund,
1400 mm

Glas: Mattiert mit klarem Rand, R-500-25

Integrierte Griffelemente

Modell: D1-697-00

Aufsatzfüllung außen

Farbe: Silbergrau RAL 7001

Griff: Integrierte Grifschale 1500mm *
mit LED-Beleuchtung
(nur wie abgebildet möglich)

Seitenteil: Klarglas

* Alternativ integrierte Grifschale ohne LED-Beleuchtung D1-696-00

Integrierte Griffelemente

Edel und schlicht – Modelle mit integrierten Designgriffen und eingelassenen Griffschalen aus Edelstahl bilden eine harmonische Einheit. Wie aus einem Guss unterstreichen sie die betont zurückhaltende Formensprache.



Modell: D1-057-01

Edelstahlisenen erhaben außen*,
Aufsatzfüllung außen

Farbe: Silbergrau RAL 7001

Griff: Integrierte Edelstahl Griffschale
(Griff nur wie abgebildet möglich)

Detail: Integrierte Edelstahl Griffschale



Modell: D1-698-00

Nuten außen
Aufsatzfüllung außen

Farbe: Anthrazitgrau RAL 7016

Griff: Integrierte Griffschale 665mm
(Griff nur wie abgebildet möglich)

Seitenteile: Ornamentglas Satinato weiß



„Unsere neue Tür hat uns absolut überzeugt. Sie harmoniert perfekt mit unserer Hausfassade – klassisch-eleganter Stil mit moderner Technik.“

GAYKO

CLASSIC Sind Sie ein Classic-Typ?

Ihnen sind zeitlose Schönheit und absolute Verlässlichkeit besonders wichtig?

Sie renovieren und suchen eine Tür, die perfekt zum Stil Ihres Hauses passt?

In unserer Designlinie GAYKO CLASSIC haben wir Türen, die Sie durch Ihr Leben begleiten und die Ihnen nach vielen Jahren noch genauso gut gefallen wie heute. Hier finden Sie alle Stilelemente, die einer Tür bleibende Eleganz verleihen. Von klassischer Kassetten-Optik über hochwertige Glasornamente und Schmuckverglasung bis zu klassischen oder verspielten Ornamentrahmen haben Sie fast unbegrenzte Gestaltungsmöglichkeiten. So schenken Sie Ihrem Haus ein einladendes Lächeln und steigern gleichzeitig Ihren Wohnkomfort. Hinter dem zeitlosen Charme einer GAYKO CLASSIC Haustür steckt viel innovative Technik, die Ihnen ein hohes Maß an Sicherheit, Wärmedämmung und Schallschutz garantiert.



Modell: C1-039-01

Ornamentrahmen außen und innen, Kasette außen und innen, Einsatzfüllung

Farbe: Weiß RAL 9016

Griff: AG063-15 Chrom mit Zierring Messing, 300 mm (Rosette R0008-15)

Glas: Echte Bleiverglasung hellgrün mit Satinato weiß, R-2004

Seitenteile: C1-039-50, Echte Bleiverglasung hellgrün mit Satinato weiß, R-2004, Flügelausgleichsprofil oben



Modell: C1-039-03

Ornamentrahmen außen und innen, Kasette außen und innen, Aufsatzfüllung außen

Farbe: Silbergrau RAL 7001

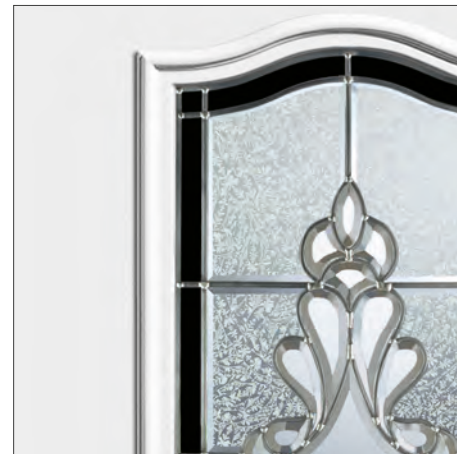
Griff: AG045-1 Edelstahl, 330 mm

Glas: Ornament 504 weiß

GAYKO
CLASSIC

Kunstgläser

Traditionelle Bleiverglasungen sind echte handwerkliche Unikate. Passgenau werden einzelne Ornamentgläser mit Bleiprofilen ummantelt und miteinander verbunden. Ob durch Bleiverglasung oder klassisch gestaltete Motivgläser – eine GAYKO CLASSIC Haustür bringt Ihre Individualität zum Ausdruck.



Modell: C1-038-01

Ornamentrahmen außen und innen,
Kassette außen und innen,
Aufsatzfüllung außen

Farbe: Weiß RAL 9016

Griff: AG074-1 Edelstahl, 310 mm

Glas: Echte Bleiverglasung schwarz mit
Eisblumenglas, R-0160

Detail: Echte Bleiverglasung schwarz mit
Eisblumenglas, R-0160



Modell: C1-038-01

Ornamentrahmen außen und innen,
Kassette außen und innen,
Einsatzfüllung

Farbe: Weiß RAL 9016

Griff: AG074-1 Edelstahl, 310 mm

Glas: Echte Bleiverglasung schwarz mit Eisblumenglas, R-0160

Seitenteil: C1-038-50,
Echte Bleiverglasung schwarz mit Eisblumenglas, R-0160,
Flügelausgleichsprofil oben



Modell: C1-031-01

Ornamentrahmen außen und innen, Kasette außen und innen, Sprossen mit Abstandhalter im Glas, Einsatzfüllung

Farbe: Weiß RAL 9016

Griff: AG076-1 Edelstahl, 330 mm

Glas: Ornament Chinchilla weiß

Seitenteil: C1-031-50
Ornamentglas Chinchilla weiß,
Flügelausgleichsprofil oben



Modell: C1-031-01

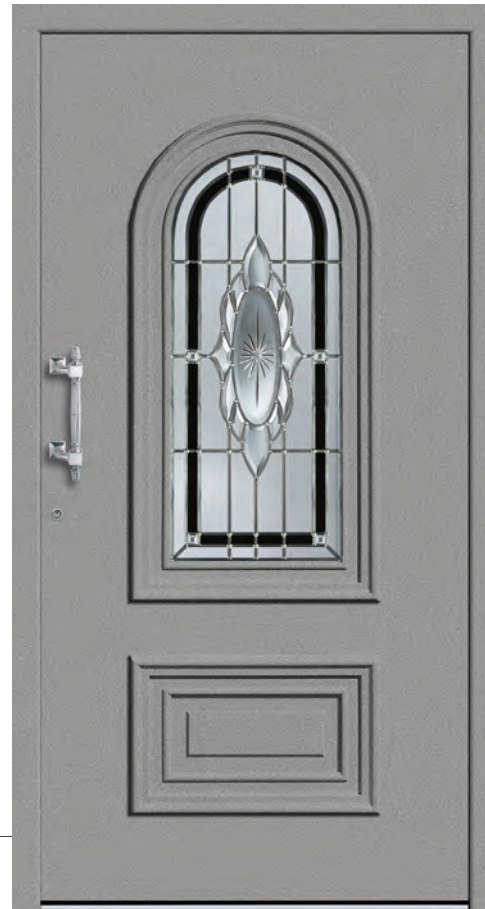
Ornamentrahmen außen und innen Weiß, Kasette außen und innen Weiß, Sprossen mit Abstandhalter im Glas, Aufsatzfüllung außen

Farbe: Taubenblau RAL 5014

Griff: AG074-1 Edelstahl, 310 mm

Glas: Ornament Barock weiß

GAYKO
CLASSIC



Modell: C1-037-01

Ornamentrahmen außen und innen,
Kassette außen und innen,
Aufsatzfüllung außen

Farbe: Feinstruktur VS 09 Graualuminium

Griff: AG074-1 Edelstahl, 310 mm

Glas: Echte Bleiverglasung
schwarz mit Satinato weiß, R-0774

Detail: Echte Bleiverglasung schwarz mit
Satinato weiß, R-0774



Modell: C1-037-02

Ornamentrahmen außen und innen,
Kassette außen und innen,
Einsatzfüllung

Farbe: Weiß RAL 9016

Griff: AG004-1 Edelstahl rund, 400 mm
(Rosette R0008-1)

Glas: Ornament Chinchilla weiß



Modell: C1-032-01

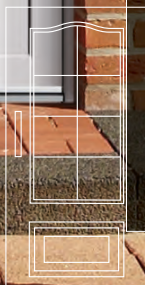
Ornamentrahmen außen und innen, Kasette außen und innen, Sprossen mit Abstandhalter im Glas, Einsatzfüllung

Farbe: Weiß RAL 9016

Griff: AG063-15 Chrom mit Zierring Messing, 300 mm

Glas: Ornament Barock weiß

Seitenteil: C1-032-50
Ornamentglas Barock weiß, Flügelausgleichsprofil oben



Modell: C1-032-01

Ornamentrahmen außen und innen, Kasette außen und innen, Sprossen mit Abstandhalter im Glas, Aufsatzfüllung außen

Farbe: Weiß RAL 9016

Griff: AG004-1 Edelstahl rund, 400 mm

Glas: Ornament Satiante weiß

GAYKO

CLASSIC

Klassische Sprossen & Ornamentrahmen

Klassisches Sprossendesign in Verbindung mit elegant geformten Ornamentrahmen und aufgesetzten Kassetten sind maßgebend für die beeindruckende Tiefenwirkung Ihrer GAYKO CLASSIC Tür. Schlicht und trotzdem charakterstark verleihen diese Türen Ihrem Haus einen ganz individuellen Stil.



Modell: C1-036-01

Ornamentrahmen außen und innen,
Kassette außen und innen,
Sprossen mit Abstandhalter im Glas,
Aufsatzfüllung außen

Farbe: Feinstruktur VS 06 Terrabraun

Griff: AG018-6 Messing poliert, 290 mm
(Rosette: R0008-6)

Glas: Echter Rillenschliff auf Satinato weiß, R-0363

Detail: Echter Rillenschliff auf Satinato weiß,
R-0363



Modell: C1-036-02

Ornamentrahmen außen und innen,
Kassette außen und innen, Zier-Rosette,
Sprossen mit Abstandhalter im Glas,
Einsatzfüllung

Farbe: Weiß RAL 9016

Griff: AG074-1 Edelstahl, 310 mm

Glas: Wölbglas, R-0001*



Modell: C1-033-03

Ornamentrahmen außen und innen, Kasette außen und innen, Sprossen mit Abstandhalter im Glas, Einsatzfüllung

Farbe: Weiß RAL 9016

Griff: AG021-1 Edelstahl rund, 600 mm

Glas: Mattiert mit klarem Rand, R-505-25

Seitenteil: C1-033-52
Mattiertes Glas mit klarem Rand, R-505-25
Flügelausgleichsprofil oben



Modell: C1-033-01

Ornamentrahmen außen und innen, Kasette außen und innen, Sprossen mit Abstandhalter im Glas, Aufsatzfüllung außen

Farbe: Feinstruktur VS 09 Graualuminium

Griff: AG038-1 Edelstahl rund, 1000 mm

Glas: Ornament Satinato weiß

GAYKO
CLASSIC

Glaskunst

Zeigen Sie Ihre Kreativität und machen Sie Ihre Türe zu einem Einzelstück. Mit Feinmattierungstechnik bearbeitet, werden diese Haustüren zum künstlerischen Ausdruck Ihrer Lebenslust.



Modell: C1-045-02

Ornamentrahmen außen und innen,
Kassette außen und innen,
Aufsatzfüllung außen

Farbe: Weiß RAL 9016

Griff: AG073-1 Edelstahl, 330 mm

Glas: Mattiert mit klarem Rand
und klaren Streifen, R-1200

Detail: Glas mattiert mit klarem Rand
und klaren Streifen, R-1200



Modell: C1-405-01

Ornamentrahmen außen und innen,
Kassette außen und innen,
Einsatzfüllung

Farbe: Weiß RAL 9016

Griff: AG073-1 Edelstahl, 330 mm

Glas: Ornament Eisblumenglas



Modell: C1-042-02

Ornamentrahmen außen und innen,
Kassette außen und innen,
Sprossen mit Abstandhalter im Glas,
Einsatzfüllung

Farbe: Feinstruktur VS 06 Terrabraun

Griff: AG004-1 Edelstahl rund, 400 mm

Glas: Satinato weiß mit Rillenglasstreifen
und klaren Facettensteinen, R-0605

Seitenteil: C1-042-51,
Satinato weiß mit klaren
Facettensteinen, R-0605
Flügelausgleichsprofil oben



Modell: C1-042-01

Ornamentrahmen außen und innen,
Kassette außen und innen,
Sprossen mit Abstandhalter im Glas,
Aufsatzfüllung außen

Farbe: Weiß RAL 9016

Griff: AG076-1 Edelstahl, 330 mm

Glas: Klarglas

GAYKO
CLASSIC



Modell: C1-041-04
 Ornamentrahmen außen und innen,
 Kassette außen und innen,
 Sprossen mit Abstandhalter im Glas,
 Aufsatzfüllung außen

Farbe: Weiß RAL 9016
 Griff: AG076-1 Edelstahl, 330 mm
 Glas: Echte geschliffene Friesenecken*
 mit Eisblumenglas, R-0733 (blau)

Detail: Echte geschliffene Friesenecken*
 mit Eisblumenglas, R-0733 (blau)



Modell: C1-041-04
 Ornamentrahmen außen und innen,
 Kassette außen und innen,
 Sprossen mit Abstandhalter im Glas,
 Einsatzfüllung

Farbe: Weiß RAL 9016
 Griff: AG076-1 Edelstahl, 330 mm
 Glas: Echte geschliffene Friesenecken*
 mit Eisblumenglas, R-0733 (blau)

Seitenteile: C1-041-50, Ornament Eisblumenglas,
 Flügelausgleichsprofil oben



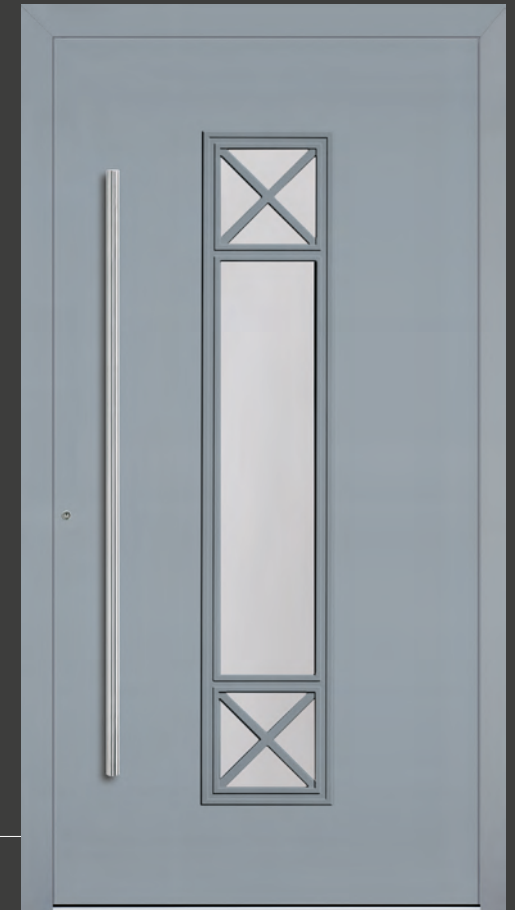
Modell: C1-043-02

Ornamentrahmen außen und innen,
Sprossen mit Abstandhalter im Glas,
Einsatzfüllung

Farbe: Weiß RAL 9016

Griff: AG004-1 Edelstahl rund,
400 mm

Glas: Mattiert mit klarem Rand
und klarem Streifen,
R-1231



Modell: C1-043-01

Ornamentrahmen außen und innen,
Sprossen mit Abstandhalter im Glas,
Aufsatzfüllung außen

Farbe: Silbergrau RAL 7001

Griff: AG040-1 Edelstahl rund, 1400 mm

Glas: Ornament Satinato weiß

GAYKO
CLASSIC



Modell: C1-047-01
Akzentrahmen außen und innen,
Einsatzfüllung
Farbe: Purpurrot RAL 3004
Griff: AG045-1 Edelstahl, 330 mm
Glas: Ornament Madras Uadi weiß

Detail: Ornamentrahmen außen,
Ornamentglas Madras Uadi weiß



Modell: C1-047-02
Akzentrahmen außen und innen,
Aufsatzfüllung außen
Farbe: Basaltgrau RAL 7012
Griff: AG060-1 Edelstahl eckig, 1000 mm
Glas: Mattiert mit klarem Rand, R-500-25



Modell: C1-048-01

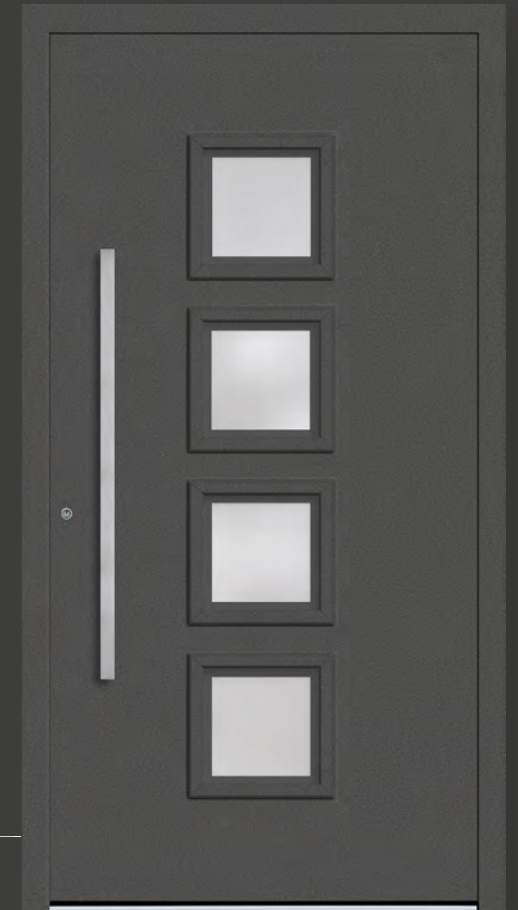
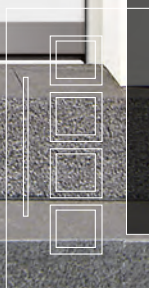
Akzentrahmen außen und innen,
Aufsatzfüllung außen,
Design-Sockel Edelstahl

Farbe: Weiß RAL 9016

Griff: AG060-1 Edelstahl eckig, 1000 mm

Glas: Ornament Satinato weiß

Seitenteil: Ornamentglas Satinato weiß



Modell: C1-048-02

Akzentrahmen außen und innen,
Aufsatzfüllung außen

Farbe: Feinstruktur VS 01 Grau
mit Metallic-Effekt

Griff: AG060-1 Edelstahl eckig, 1000 mm

Glas: Mattiert mit klarem Rand, R-500-25

GAYKO
CLASSIC

Moderner Klassiker

Klassisch aber nicht altmodisch, so präsentieren sich diese GAYKO CLASSIC Modelle. Egal, ob Sie ein gemütliches Landhaus oder ein Haus mit moderner Architektur haben - moderne Klassiker sind zeitlos und passen zu vielen Architekturstilen.



Modell: C1-044-01

Ornamentrahmen außen und innen,
Aufsatzfüllung außen

Farbe: Feinstruktur VS 06 Terrabraun

Griff: AG036-1 Edelstahl rund, 600 mm

Glas: Ornament Satinato weiß

Detail: Ornamentglas Satinato weiß



Modell: C1-046-01

Nuten außen,
Ornamentrahmen außen und innen,
Einsatzfüllung

Farbe: Weiß RAL 9016

Griff: AG074-1 Edelstahl, 310 mm

Glas: Klarglas



Modell: C1-428-00

Ornamentrahmen
außen und innen,
Kassette außen und innen,
Aufsatzfüllung außen

Farbe: Füllung Purpurrot RAL 3004,
Blendrahmen weiß RAL 9016

Griff: AG076-1 Edelstahl, 330 mm

Seitenteil: Klarglas



Modell: C1-428-00

Ornamentrahmen außen und innen,
Kassette außen und innen,
Einsatzfüllung

Farbe: Weiß RAL 9016

Griff: AG074-1 Edelstahl, 310 mm

GAYKO
CLASSIC



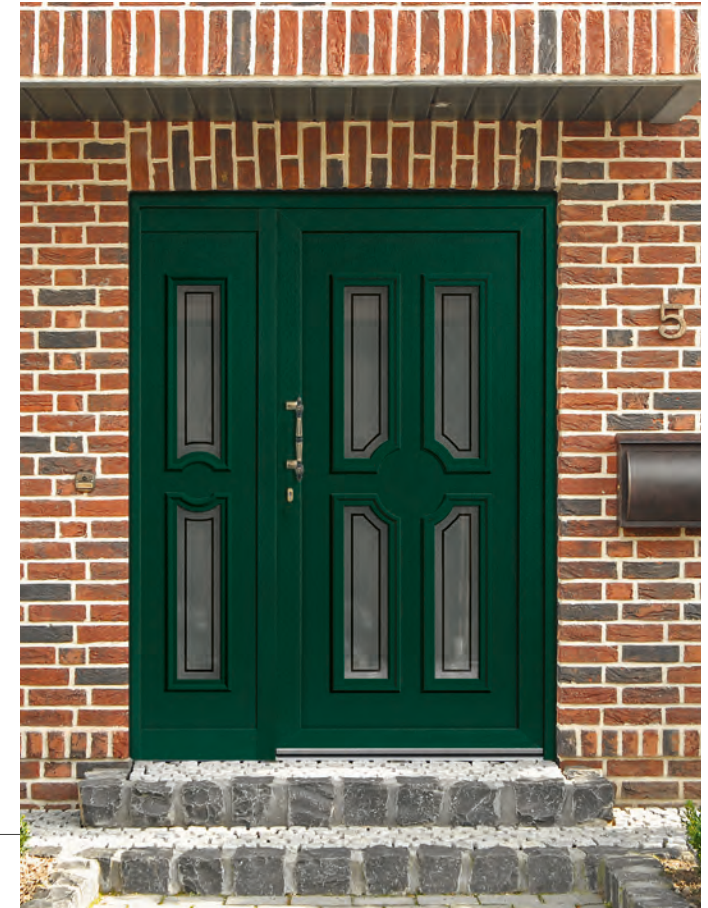
Modell: C1-035-01

Ornamentrahmen außen und innen,
Zier-Rosette,
Aufsatzfüllung außen

Farbe: Silbergrau RAL 7001

Griff: AG038-1 Edelstahl rund, 1000 mm

Detail: Zier-Rosette in Türfarbe



Modell: C1-034-02

Ornamentrahmen außen und innen,
Einsatzfüllung

Farbe: Tannengrün RAL 6009

Griff: AG018-6 Messing poliert, 290 mm
(Rosette R0008-6)

Glas: Mattiert mit klarem Streifen, R-0700

Seitenteil: C1-034-51,
Mattiert mit klarem Streifen, R-0700
Flügelausgleichsprofil oben

GAYKO-Qualität

Bis zu
30 Jahre
GAYKO
Garantie

Auf diese Garantie können Sie sich verlassen!

Die in unseren Haustürsystemen verarbeiteten Materialien beziehen wir ausschließlich von führenden deutschen Markenherstellern.

Es werden ausschließlich geprüfte Materialien verarbeitet, die den Güte- und Prüfbestimmungen der RAL-Gütegemeinschaft entsprechen.

Die Qualität unserer Produkte wird durch ständige Eigenkontrollen überwacht und unterliegt außerdem einer regelmäßigen Fremdüberwachung durch die Gütegemeinschaft Fenster, Fassaden und Haustüren e.V. und dem ift in Rosenheim (Institut für Fenster und Türentechnik).

Bei GAYKO erhalten Sie über die gesetzliche Gewährleistung hinaus eine zehnjährige Garantie auf Isolierglas, Folien und Farben. GAYKO gibt eine Garantie von 30 Jahren auf Rahmenmaterial, Funktion, Schlagfestigkeit und Eckenfestigkeit.*

*Voraussetzung für diese GAYKO-Sonderleistung ist neben einer sachgerechten und bestimmungsgemäßen Produktnutzung und der richtigen Pflege eine fachgerechte 2-jährliche Wartung sowie die Montage nach dem Stand der Technik durch Ihren GAYKO-Fachpartner.

Markenqualität von
GAYKO

*Made in
Germany*

PROGRAMM

104 – 109	GAYKO SICHERHEIT
104 - 105	GAYKO SafeGA ® – das Sicherheitssystem
106 - 107	GAYKO SafeGA ® – Sicherheitsausstattungen
108 - 109	GAYKO Saturn 2in1 & GAYKO ASV – Sicherheitsverriegelungen
110 – 117	GAYKO AUSSTATTUNG
110 - 111	Komfortausstattung 200
112 - 113	Schlösser
114 - 115	Tür-Öffnungsmodule
116 - 117	Türkonstruktionen
118 – 155	GAYKO DESIGN
118 - 119	Füllungsvarianten
120 - 121	Haustürbänder
122 - 123	Farben
124 - 125	Dekore
126 - 127	Lisenen u. Nuten
128 - 131	Gläser
132 - 141	Griffe - Edelstahl
142 - 143	Rosetten u. Griffgarnituren
144 - 147	Griffe - Feinstruktur VS 11 Tiefschwarz
148 - 149	Griffe - Chrom, Bronze, Messing
150 - 151	Griffe - LED-Beleuchtung
152 - 153	Griffe - Funktransponder u. Fingerscan
154 - 155	Griffe - Digitalkamera u. Echtholz
156 – 169	GAYKO MODELLE
156 - 163	Modellindex - TREND
164 - 167	Modellindex - EXCLUSIV
168 - 169	Modellindex - CLASSIC

Exklusiv bei GAYKO!

GAYKO**SafeGA**[®] – das Sicherheitssystem,
das wirkungsvoll schützt.



Ihre GAYKO**SafeGA**[®] Haustür aushebeln – aussichtslos!

GAYKO**SafeGA**[®] ist die geprüfte und zertifizierte Sicherheitsausstattung von GAYKO. Das bedeutet Rundumsicherheit vor Gewalteinwirkung auf höchstem Niveau. GAYKO**SKV** und GAYKO**GHV** oder GAYKO**ASV** machen ein Aushebeln des Türflügels (die häufigste Einbruchursache) aussichtslos. Mit zusätzlichen Schließpunkten, Sicherheitsverglasungen und Sicherheitsbeschlägen wird Ihr Haus so sicher wie eine Festung.

Wussten Sie...

...dass auch in Pandemiezeiten wie im Jahr 2020 statistisch gesehen alle 7 Minuten ein Einbruch stattgefunden hat? Trotz der Maßnahmen zur Eindämmung der COVID-19 Pandemie, die zu einem höheren Zeitanteil der Bewohner zu Hause als auch verstärkter Grenzkontrollen führte, kam es dennoch im Jahr 2020 zu insgesamt 75.023 Wohnungseinbruchdiebstählen.*

Aufgehebelte Fenster oder aufgebrochene Türschlösser sind nur die äußeren Spuren, die Einbrecher hinterlassen haben. Das Seelenleben der Opfer ist mindestens genauso zerstört. Umso bedeutender ist es, beim Kauf von Fenstern und Haustüren auf zertifizierte Sicherheit wie z.B. die geprüfte und zertifizierte GAYKOSafeGA® Sicherheitsausstattung zu setzen. Der Kauf von Fenstern und Haustüren mit GAYKOSafeGA® Sicherheitsausstattung wird sogar vom Staat mit einem Zuschuss belohnt.

Mehr zum Thema Sicherheit und staatliche Förderung erhalten Sie bei Ihrem GAYKO Fachpartner vor Ort!

*Quelle: pks-2020.pdf (Polizeiliche Kriminalstatistik)



Augen auf beim Haustürkauf!

Nur weil eine Haustür optisch gefällt, schützt sie noch lange nicht vor Einbrechern – auf die richtige Sicherheitstechnologie kommt es an!

Die einzigartige Konstruktion GAYKOSafeGA® unterscheidet sich wesentlich von anderen Haustüren.

Sichern Sie Ihr Zuhause mit der GAYKOSafeGA® Sicherheitsausstattung!



Das Zusammenspiel hochwertiger Elemente ergibt:

GAYKOSafeGA®



Stabile Konstruktions-Verbindung

Die stabile Konstruktions-Verbindung (GAYKOSKV) in den Eckpunkten der Haustür sorgt für massiven Halt. Die Eckverbinder sind injektionsgeklebt und mechanisch gesichert. Das sorgt für erhöhte Stabilität, auf die Sie sich verlassen können.



3-fach Verriegelung mit 2 gegenläufigen Zirkelriegeln

Die gegenläufigen Zirkelriegel verhindern das gewaltsame Aushebeln und Aufquetschen des Türflügels.



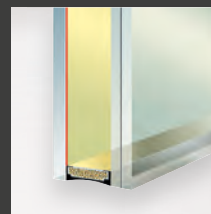
Bandseitensicherung

Zusätzliche Sicherung gegen das gewaltsame Aufhebeln des Flügels auf der Bandseite, (Abb.: Bandseitensicherung bei Verwendung von Aufsatzbändern)



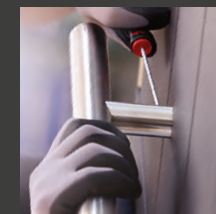
Sicherheitsbeschlag mit Anbohrschutz und Wendschlüsselsystem „2 in 1“

GAYKO Saturn mit 23-facher Schließberechtigungsabfrage und Hartmetallbohrschutz, Anti Picking, Not- und Gefahrenfunktion und 5 Schlüsseln. „2 in 1“ System ermöglicht im Fall eines Schlüsselverlustes eine Änderung der Schließberechtigung durch die Verwendung des 2. Schlüsselsatzes. Die Erst-Schlüssel werden dadurch gesperrt (1. Schlüsselsatz 5 Stück / 2. Schlüsselsatz 3 Stück).



Stabiles geprüftes Sicherheitsglas oder eine Sicherheitsfüllung

Durch die Anbindung einer **durchwurfhemmenden P4A-Verglasung** oder einer **einbruchhemmenden Füllung** an die stabile Konstruktionsverbindung (GAYKOSKV) und das Zusammenspiel mit GAYKOGHV oder GAYKOASV wird ein Durchstieg durch das Element wirkungsvoll verhindert.



Fachgerechte Montage

Bei GAYKOSafeGA® haben Sie die Garantie, dass ausschließlich von geschulten und erfahrenen Fachbetrieblen montiert wird. Die Montage erfolgt auf der Grundlage der GAYKO-Montagerichtlinie für einbruchhemmende Fenster und Haustüren und den allgemein anerkannten Regeln der Technik.

Mit Sicherheit eine gute Ausstattung

500PLUS

Komfort mit erhöhtem Einbruchschutz

- **3-fach** Verriegelung mit 2 gegenläufigen Zirkelriegeln und 1 Hauptriegel
- Bandseitensicherung
- GAYKO Saturn - Sicherheitsprofilzylinder mit Sicherungskarte (Klasse 71 nach DIN 18252)
- mit Anbohrschutz und Zylinderführung im Schlossbereich

SafeGA® 5000

RC2 geprüfte und zertifizierte Sicherheitsausstattung nach DIN EN 1627

- **3-fach** Verriegelung mit 2 gegenläufigen Zirkelriegeln und 1 Hauptriegel
- Bandseitensicherung
- GAYKO Saturn - Sicherheitsprofilzylinder mit Sicherungskarte (Klasse 71 nach DIN 18252)
- mit Anbohrschutz und Zylinderführung im Schlossbereich
- gesicherte Füllung (**RC2 geprüft**)

SafeGA® 8000

RC3 geprüfte und zertifizierte Sicherheitsausstattung nach DIN EN 1627

- **5-Punkt** Automatische-Sicherheitsverriegelung mit 2 Zirkelriegeln, 2 Fallenriegeln und 1 Hauptriegel*
- Bandseitensicherung
- GAYKO Saturn - Sicherheitsprofilzylinder mit Sicherungskarte (Klasse 71 nach DIN 18252)
- mit Anbohrschutz und Zylinderführung im Schlossbereich
- gesicherte Füllung (**RC3 geprüft**)

GAYKO**ASV** 5-Punkt Automatische-Sicherheitsverriegelung bei Ausstattung **500PLUS** und **SafeGA® 5000** optional erhältlich .*

Expertentipp!

Wählen Sie die Ausstattung GAYKO**SafeGA® 5000 / RC2-** oder GAYKO**SafeGA® 8000 / RC3-**Sicherheit geprüft und zertifiziert nach DIN EN 1627ff und profitieren Sie von einem staatlichen Zuschuss.

Ihr Gayko Fachpartner berät Sie gerne.

Sicherheitsschließzylinder mit Wendeschlüssel "2 in 1" und Sicherungskarte

Sicherheitsschließzylinder GAYKO Saturn

- 23-fache Schließberechtigungsabfrage je Schlüssel
- 18 Hartmetall Kern- und Gehäusestifte
- 10 massive zusätzliche Revisionsstifte
- Not- und Gefahrenfunktion, Anti Picking
- Codierte Einzelschließung mit SI-Karte
- Verschlussicherheitsklasse 6 gemäß DIN EN 1303, Widerstandsfähigkeit gegen Aufbohren Klasse 2 gemäß DIN EN 1303
- VDS Klasse B / RC2 und RC3
- 3 verdeckt gelagerte Gehäusestifte zur Kontrolle des Rollkörpers im Wendeschlüssel
- 3D Kopierschutz durch beweglichen Rollkörper im Wendeschlüssel und Sicherungskarte
- 8 Wendeschlüssel aus Neusilber, korrosionsfrei („2 in 1“ System)
- **Das „2 in 1“ GAYKO Saturn System bietet eine ganz besondere Zusatzfunktion. Es ermöglicht im Fall eines Schlüsselverlustes eine sofortige und einfache Änderung der Schließberechtigung durch die Verwendung des 2. Schlüsselsatzes. Der 1. Schlüsselsatz wird ganz einfach durch eine 360° Drehung im Zylinder durch den im Lieferumfang enthaltenen 2. Schlüsselsatz gesperrt. Der 2. Schlüsselsatz wird dabei automatisch aktiviert und kann sofort verwendet werden. (1. Schlüsselsatz 5 Stück / 2. Schlüsselsatz 3 Stück)***

Noch mehr Sicherheit...



Abbildungsbeispiel

...für Ihre GAYKO Haustür

* Die Schlüsselanzahl der beiden Schlüsselsätze kann erweitert werden.

GAYKO**ASV** – die **A**utomatische **S**icherheits**v**erriegelung für Haustüren

„Habe ich die Haustür abgeschlossen?“

Beunruhigende Gedanken wie diese gehören mit der automatischen Sicherheitsverriegelung GAYKO**ASV** für Haustüren der Vergangenheit an. Denn Haustüren mit GAYKO**ASV** sind bereits im zugezogenen Zustand sicher verschlossen.

Zugezogen = Sicher verschlossen*

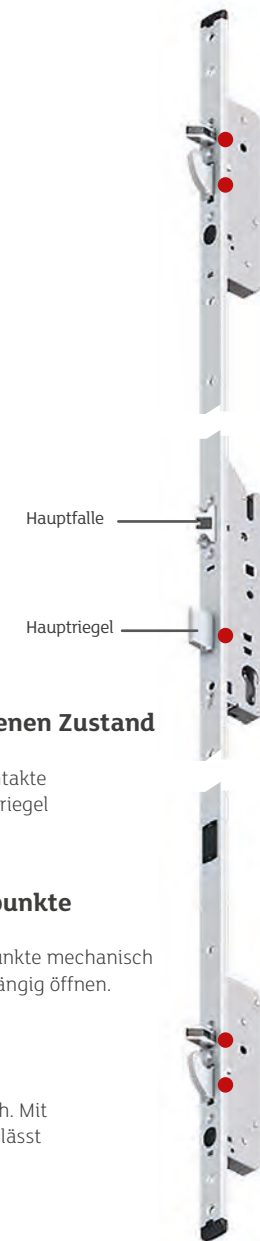
Die Haustür ist bereits im zugezogenen Zustand so sicher wie eine abgeschlossene Tür.

Von Versicherungen anerkannt

Bereits die zugezogene Haustür erfüllt alle Versicherungsanforderungen an eine verschlossene Tür.

Fluchtwegsicherheit im Fall der Fälle

Von innen lässt sich die zugezogene Haustür durch Betätigung des Türdrückers öffnen. Die Haustür ist stets ein sicherer Fluchtweg in Notsituationen.



■ 5-Punkt Automatische-Sicherheitsverriegelung im zugezogenen Zustand

Wenn die Tür ins Schloss fällt, werden neben der Hauptfalle zusätzlich Magnetkontakte im oberen und unteren Türbereich ausgelöst. Diese aktivieren jeweils einen Fallenriegel und einen Schwenkriegel, die die Haustür effektiv sichern.

■ Betätigung des inneren Türdrückers löst alle Verriegelungspunkte

Mit Herunterdrücken des Türdrückers werden alle automatischen Verriegelungspunkte mechanisch in ihre Ausgangsposition zurückversetzt. Die Tür lässt sich somit von innen leichtgängig öffnen.

■ Zusätzliches Abschießen

Wird die Tür zusätzlich abgeschlossen, verriegelt der Hauptriegel die Tür zusätzlich. Mit dem Abschießen der Tür wird der innere Türdrücker gleichzeitig gesperrt. Die Tür lässt sich auch von innen nicht öffnen (Kindersicherung).

Komfortausstattung 200

GAYKO Türsystem GAT901 / GAT918

Jede **GAYKO Aluminium Türkonstruktion (GAT)** – bietet in sich intelligent abgestimmte Ausstattungsstufen, von der soliden Komfortausstattung 200 bis zum ausgezeichneten **GAYKO SafeGA®** Sicherheitskonzept. Aufrüstbar und mit einem in sich geschlossenen System an Sonderausstattungen und hochwertigem Zubehör.



Innenansicht

Abb.: Modell T1-003-01

Komfortausstattung 200



1

Thermisch getrennte Bodenschwelle

Die „wärmegeämmte“ Bodenschwelle sorgt für maximale Behaglichkeit und ist zusätzlich barrierefrei. (Abb. GAT901)



2

Stabile Konstruktions-Verbindung

Die stabile Konstruktions-Verbindung (GAYKOSKV) in den Eckpunkten der Haustür sorgt für massiven Halt. Die Eckverbinder sind injektionsgelebt und mechanisch gesichert. Das sorgt für erhöhte Stabilität, auf die Sie sich verlassen können.



3

3-fach Verriegelung mit GAYKOGHV

Gegenläufige Haustür-Verriegelung mit 2 Zirkelriegeln.



4

Durchgehende Schließleiste

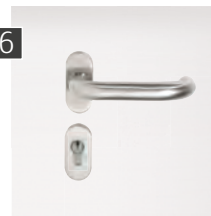
Durchgehende Schließleiste aus Edelstahl mit verstellbarem Falleneinsatz.



5

Zweiteilige Markentürbänder (3 Stück)

mit dreidimensionaler Verstellmöglichkeit. Auf Wunsch in weiß, braun oder EV1 silbereloxiert wählbar.



6

Edelstahl Innendrücker

mit Rosette in Edelstahl.



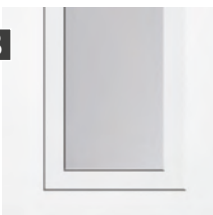
7

Edelstahl Außengriff

mit Rosettenring R0011-1 in Edelstahl.

AG101-1
um PZ

AG004-1
über PZ



8

Rahmenvarianten

modellabhängig
Abb.: Modell T1-003-01



9

Sicherheitsprofilzylinder mit Sicherungskarte

GAYKO Sigma mit 19-facher Schließberechtigungsabfrage und 12 Hartmetall Kern- und Gehäusestiften, Not- und Gefahrenfunktion, Anti Picking und 5 Schlüsseln. Kopierschutz durch geschütztes Profil und **Sicherungskarte**.

Für alle unsere Aluminium-Haustüren bieten wir Ihnen exakt auf Ihre Bedürfnisse abgestimmte Schlösser.

Sicherheits-Sperrbügel & Drehknopf*

Das Sperrbügelschloss bietet zusätzliche Sicherheit. Der Sperrbügel lässt sich nicht zu drücken und nicht gewaltsam außer Funktion setzen. Die integrierte Türfangeinrichtung lässt sich mit komfortabler Bedienung über den Drehknopf von innen verriegeln und entriegeln. Entriegelung über den Schließzylinder von außen.



E-Öffner**:

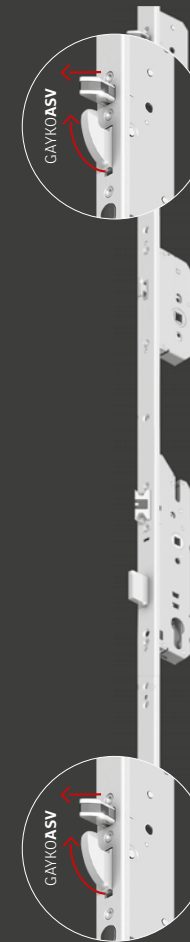
Mit einem elektrischen Türöffner können Sie die Haustür per elektrischem Impuls freigeben – ohne zur Tür zu gehen. Dieser Impuls kann z.B. von einer Gegensprechanlage oder einem Taster kommen.



3-fach Verriegelung mit 2 gegenläufigen Zirkelriegeln und 1 Hauptriegel (Nr. 403100). In Komfortausstattung 200 enthalten. Optional mit E-Öffner lieferbar.



5-Punkt Automatische-Sicherheitsverriegelung mit 2 Zirkelriegeln (gleichläufig), 2 Fallenriegeln und 1 Hauptriegel (Nr. 445600).

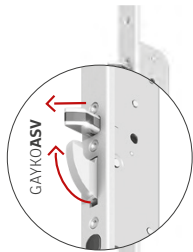


* Sicherheitssperrbügel nicht lieferbar für GAT918, 5 Punkt Automatikschloss mit A-Öffner und Motorschloss.

** Nur für 3-fach Verriegelung geeignet.

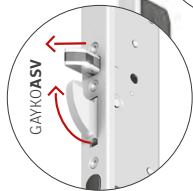
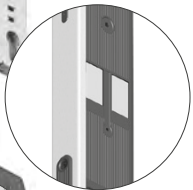
AUSSTATTUNG

5-Punkt Automatische-Sicherheitsverriegelung
mit A-Öffner, 2 Zirkelriegeln (gleichläufig),
2 Fallenriegeln und 1 Hauptriegel
(Nr. 435600)**



Die **Automatische-Sicherheitsverriegelung** in Verbindung mit dem A-Öffner ermöglicht es die Haustür mit einem Öffnungsmodul wie z.B. Fingerscanner oder Gegensprechanlage zu öffnen. Beim Öffnen der Haustür werden die Zirkel- und Fallenriegel automatisch entriegelt. Dabei ist im A-Öffner ein kleiner Motor integriert, der diese Aufgabe übernimmt. Das Öffnen und Schließen des Hauptriegels erfolgt bei Bedarf manuell mit dem Haustürschlüssel. Wird die Tür zusätzlich über den Hauptriegel verschlossen, so ist eine Öffnung über ein Öffnungsmodul ohne Haustürschlüssel nicht möglich.

Entriegelung
motorisch



Motorschloss mit 2 Zirkelriegel
(gleichläufig), 4 Riegelbolzen und
1 Hauptriegel (Nr. 453100)**



Das **Motorschloss** für erhöhte Sicherheit und maximalen Komfort. Es ermöglicht Haustüren mit einem Öffnungsmodul wie z.B. Fingerscanner oder Gegensprechanlage automatisch zu öffnen und zu schließen. Beim Öffnen der Haustür werden alle Verriegelungspunkte automatisch entriegelt und beim Schließen der Tür automatisch wieder verriegelt. Gegenüber der automatischen Sicherheitsverriegelung mit A-Öffner wird hier auch der Hauptriegel automatisch ver- oder entriegelt, wodurch ein manuelles abschließen entfällt.

Verriegelung &
Entriegelung
motorisch



Höchster Bedienkomfort

Fingerscanner- und Tastatur-Module

Zutritt mittels Fingerscan - Türen und Eingänge sicher öffnen mittels Fingerabdruck. Unser Fingerscan arbeitet mit einer prämierten Software und einem OEM-Modul, das hohe Standards in Technologie und Sicherheit setzt. Die Bedienung ist einfach, unkompliziert und sicher: Der im Modul enthaltene Zeilensensor kann beispielsweise in eine Tür oder einen Briefkasten integriert werden.

Wer eine Zutritts- oder Öffnungsberechtigung erhalten soll, lässt seine biometrischen Erkennungsmerkmale (Minutien) speichern. Ein gespeicherter Finger funktioniert - unabhängig von unterschiedlichen Hauttypen, kleinen Verletzungen an den Fingern oder von äußeren Einflüssen. Der Fingerscan ist kompatibel mit allen gängigen Motorschlössern und E-Öffnern.

Das Fingerscan-Modul ist auch mit Bluetooth-Funktion lieferbar. Via Bluetooth können Sie per Smartphone oder Tablet in Verbindung mit der **BioKey® App** die Benutzer- und Zugriffsberechtigungen verwalten.



Zutritt mittels Code - Türen und Eingänge einfach mittels Code-Eingabe öffnen. Nicht nur bei dem eleganten Design, sondern auch bei der Materialverwendung wurden neue Maßstäbe gesetzt. Die robuste Edelstahl Tastatur, die Platine und die Steuereinheit sind in einem Metallgehäuse integriert. Das Metallgehäuse ist wasserdicht vergossen. Somit eignet sich die Edelstahl-Tastatur für den witterungsunabhängigen Außeneinsatz. Bei der Edelstahl-Tastatur werden Sperrmechanismen eingesetzt. Diese Sperrmechanismen haben sich bereits bei Bankautomaten bewährt.

Bei einem Manipulationsversuch nicht berechtigter Personen wird ein zeitlich gesteuerter Sperrmechanismus aktiviert. Diese „Sperre“ kann von einer berechtigten Person leicht aufgehoben werden.



Fingerscan-Modul

Mit dem Finger ganz bequem die Tür öffnen
ID680800

In Edelstahl und schwarz lieferbar



Tastatur-Modul

Ein Zahlencode so sicher wie bei einem Safe
ID670800

In Edelstahl lieferbar

SmartTouch- & Transponder Module

Zutritt mittels SmartTouch Transpondertechnik - Ohne Schlüssel zu höchstem Bedienkomfort. Der innovative Komfortzugang – annähern – berühren – eintreten. Ein aktiver Transponder in der Tasche genügt – die Türöffnung wird bereits durch bloße Annäherung und das sanfte Berühren eines Aktivierungstasters ausgelöst. Das System erkennt selbstständig die Zugangsberechtigung – das ist sicher.



SmartTouch-Modul
H161-10
In Edelstahl lieferbar.

Zutritt mittels RFID Transpondertechnik - Transpondermodule mit RFID bieten die berührungslose Technologie als ideales Medium zur Türöffnung. Um Ihren Ansprüchen und dem Zeitgeist gerecht zu werden, bieten wir ein komfortables, modernes und sicheres Zutrittskontrollsystem. Der Öffnungsimpuls wird über ein verschlüsseltes Signal gesendet, welches vom Transpondermodul ausgeht, sobald Sie einen berechtigten Transponder vor diesen halten. Ein in der Hochsicherheitsanwendung anerkanntes Verschlüsselungsverfahren wird standardmäßig integriert, um mögliche Manipulationen auszuschließen.



Transponder-Modul
ID678800
In Edelstahl lieferbar.



Haustüren mit erhöhtem Wärmeschutz

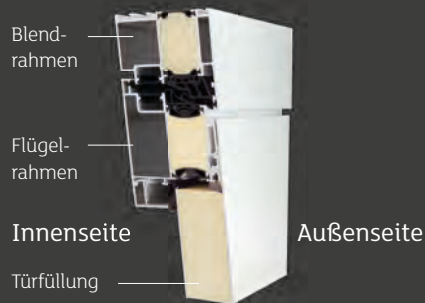
Was ist der U_D -Wert

Der Wärmedurchgangskoeffizient oder U-Wert eines Bauelementes ist ein praktisches Maß für dessen Wärmedurchlässigkeit. **Je kleiner der U-Wert, desto besser ist die Dämmwirkung.**

U_D = door/Tür U_g = glazing/Verglasung

Was ist was?

GAT = GAYKO Aluminium Türenkonstruktion



Einsatzfüllung

GAT901

Bautiefe 72 mm
Füllungsstärke 36 mm

Außen und innen mit bündigem Flügel und Blendrahmen. Wärmegeädämmte Aluminiumprofile mit zwei umlaufenden Dichtungen und Zusatzdichtung im Blendrahmenfalz.

U_D -Wert: 1,2 W/(m²K)*



Einseitige Aufsatzfüllung (außen)

GAT901

Bautiefe 72 mm
Füllungsstärke 48 mm

Außen und innen mit bündigem Flügel und Blendrahmen. Wärmegeädämmte Aluminiumprofile mit zwei umlaufenden Dichtungen und Zusatzdichtung im Blendrahmenfalz.

U_D -Wert: 1,1 W/(m²K)*



Beidseitige Aufsatzfüllung (außen und innen)

GAT901

Bautiefe 72 mm
Füllungsstärke 85 mm

Außen mit bündigem Flügel und Blendrahmen, innen mit flächenversetztem Flügel. Wärmegeädämmte Aluminiumprofile mit drei umlaufenden Dichtungen und Zusatzdichtung im Blendrahmenfalz.

U_D -Wert: 0,85 W/(m²K)*



* Berechnungsbasis der U_D -Werte gemäß DIN EN ISO 10077, Tür 1230 x 2180 mm mit komplett geschlossener Türfüllung T1-002-01.

Einsatzfüllung

GAT918

Bautiefe 92 mm
Füllungsstärke 36 mm

Außen und innen mit bündigem Flügel und Blendrahmen. Wärmegeädämmte Aluminiumprofile mit drei umlaufenden Dichtungen.

U_D -Wert: 1,0 W/(m²K)*



Einseitige Aufsatzfüllung (außen)

GAT918

Bautiefe 92 mm
Füllungsstärke 51 mm

Außen und innen mit bündigem Flügel und Blendrahmen. Wärmegeädämmte Aluminiumprofile mit drei umlaufenden Dichtungen.

U_D -Wert: 0,93 W/(m²K)*



Beidseitige Aufsatzfüllung (außen und innen)

GAT918

Bautiefe 92 mm
Füllungsstärke 92 mm

Außen und innen mit bündigem Flügel und Blendrahmen. Wärmegeädämmte Aluminiumprofile mit drei umlaufenden Dichtungen.

U_D -Wert: 0,75 W/(m²K)*



Einsatzfüllung oder Aufsatzfüllung?



Einsatzfüllung (außen und innen)

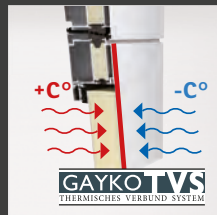
Bei der Einsatzfüllung wird die Füllung in den Türflügel eingesetzt. Das erkennen Sie an dem kleinen Versatz zwischen Füllungsebene und Türflügel.

Einseitige Aufsatzfüllung (außen)

Insgesamt großzügiger wirkt die durchgängige Fläche einer Aufsatzfüllung. Der Türflügel wird auf der Außenseite elegant verdeckt.

Beidseitige Aufsatzfüllung (außen und innen)

Wenn Sie bei der Gestaltung keine Kompromisse wünschen, ist die beidseitige Aufsatzfüllung die optimale Wahl. Plane Oberflächen – außen wie innen – sind einfach Ästhetik pur. Zusätzlich punktet diese Variante mit einer optimalen Wärmedämmung und Pflegeleichtigkeit.



Thermisches Verbund System

Die unterschiedlichen Temperaturen zwischen innen und außen, im Winter wie im Sommer, stellen einen hohen technischen Anspruch an die Hauseingangstür. Das Verbundsystem GAYKOTVS zwischen Tür und Füllung sorgt für: - Hohe Dichtigkeit - Verzughemmung - Funktionssicherheit - Langlebigkeit - Leichtgängigkeit (nicht bei Einsatzfüllung). (Abb. GAT901)



Wärmedämmpaket

Hochwärmegeämmter Dämmkern

Aufsatzfüllung außen mit Glasausschnitt:
3-fach Verglasung U_g -Wert: **0,6 W/m²K***

Aufsatzfüllung außen & innen mit Glasausschnitt:
4-fach-Verglasung U_g -Wert: **0,5 W/m²K***

(Optional bei Einsatzfüllung mit 3-fach Verglasung U_g -Wert: **0,7 W/m²K*** lieferbar)

Beim GAT901 Türsystem nur mit dreiteiligen Rollenbändern (Abb.) oder verdeckt liegenden Bändern lieferbar.

* Schmuckverglasungen (z.B. Bleiverglasungen) erreichen abweichende U-Werte.

Bauarten

Mit einem Seitenteil zeigt Ihre neue Haustür Größe und unterstreicht damit die Optik des Eingangsbereiches Ihres Hauses. Durch die zusätzlichen Glasflächen wird der Wohnraum mit mehr Licht durchflutet. Ob rechts oder links, beidseitig oder mit Oberlicht - Sie entscheiden.

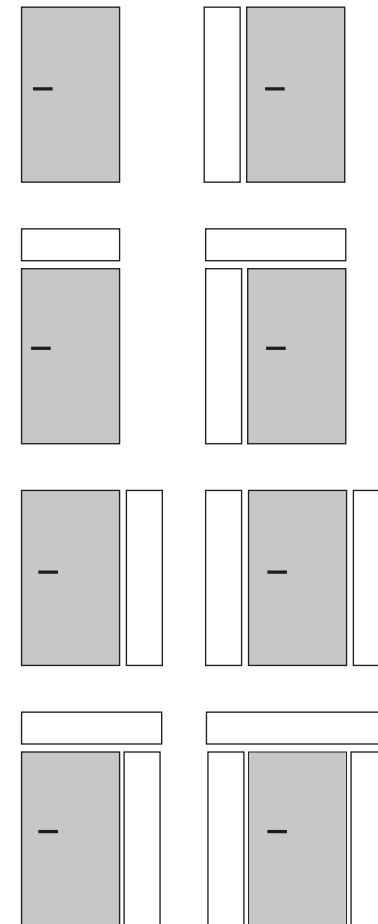


Elementvariante mit Seitenteil,
ohne Flügelausgleichsprofil oben. (Ansicht von außen)



Mit Flügelausgleichsprofil im Seitenteil oben,
 optional erhältlich. (Ansicht von außen)

Bauvarianten (Beispiele)



Haustürbänder Farb- & Designvarianten

Wählen Sie Ihr Haustürband passend zu Ihrer Haustür in Farbe und Design.

Zweiteiliges Aufsatzband



Standardausstattung
Art.-Nr. H266

Dreiteiliges Aufsatzband



Sonderausstattung
Art.-Nr. H268

Dreiteiliges Rollenband



Sonderausstattung
Art.-Nr. H271 für GAT901,
H274 für GAT918

Verdeckt liegendes Türband

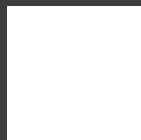


Sonderausstattung
Art.-Nr. H278 für GAT901

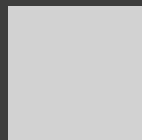


Sonderausstattung
Art.-Nr. H277 für GAT918

GAT901, GAT918

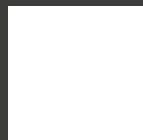


Weiß

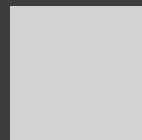


EV1 Silber eloxiert

GAT901, GAT918

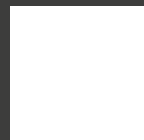


Weiß

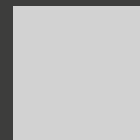


EV1 Silber eloxiert

GAT901, GAT918



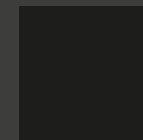
Weiß



Silberfarben



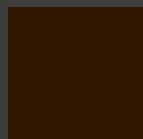
Schwarz



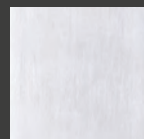
Schwarz



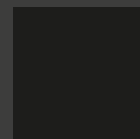
Braun



Braun



Edelstahloptik



Schwarz

Haustür mit dem besonderen Design

Dreiteiliges Rollenband

Extravagantes Haustürdesign durch schlanke Rollenbänder. Die Bänder verschmelzen geradezu mit dem Hintergrund und können in passenden Farben zum Haustürdesign gewählt werden.



Verdeckt liegendes Türband

Elegante Optik durch verdeckt liegendes Türband das versteckt im Haustürrahmen liegt.



Gestalten Sie Ihre Haustür innen wie außen

Egal für welche Haustür Sie sich entscheiden – spielen Sie mit den Farben, wie es Ihnen gefällt. Bei GAYKO haben Sie die Möglichkeit Ihre Haustür innen wie außen ganz individuell zu gestalten.

Beispiel Farben

Außenansicht

- Aufsatzfüllung
- VS 01 Grau mit Metallic-Effekt

Innenansicht

- Einsatzfüllung
- Weiß RAL 9016



Außenansicht

- Aufsatzfüllung
- VS 01 Grau mit Metallic-Effekt

Innenansicht

- Einsatzfüllung
- VS 01 Grau mit Metallic-Effekt



Eine Auswahl beliebter Feinstruktur-Farben und...



VS 07 Weiß



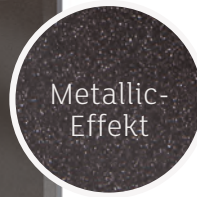
VS 08 Anthrazitgrau



VS 05 Anthrazitgrau mit
Metallic-Effekt



VS 01 Grau mit
Metallic-Effekt



...RAL-Farben



Weiß RAL 9016



Anthrazitgrau RAL 7016



Purpurrot RAL 3004



Dunkelbraun RAL 8077



Alux DB 703 Dunkelgrau Metallic



Bi-Color: Rahmen- oder Rahmen-/Flügelkonstruktion aus der GAYKO Farbkollektion, Türfüllung in Holzdekorfolie

Beispiel Farben/Dekore

Außenansicht

- Aufsatzfüllung
- Nussbaum 436-2075 / Füllung
- VS 01 Grau mit Metallic-Effekt / Rahmen

Innenansicht

- Einsatzfüllung
- Weiß RAL 9016 / Füllung
- Weiß RAL 9016 / Rahmen



Außenansicht

- Aufsatzfüllung
- Nussbaum 436-2075 / Füllung
- VS 01 Grau mit Metallic-Effekt / Rahmen

Innenansicht

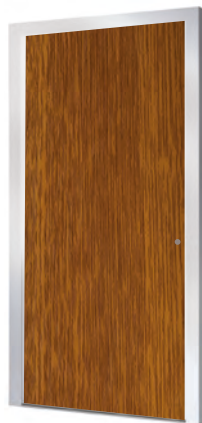
- Aufsatzfüllung
- Nussbaum 436-2075 / Füllung
- VS 01 Grau mit Metallic-Effekt / Rahmen und Flügel



Holz-Dekor: Pflegeleicht und täuschend echt

Sie wünschen Holzdekore mit natürlichem Charme? So lebendig wie Echtholz? Entdecken Sie unsere holzgemaserten Dekorfolien. Verleihen Sie Ihrer Haustür z. B. einen warmen Holzcharakter, den Sie nicht nur sehen sondern auch fühlen können. Die Holzdekorfolie ist hochwitterungsbeständig und extrem schlag- und kratzfest. Und das Beste, Sie müssen nie wieder streichen.

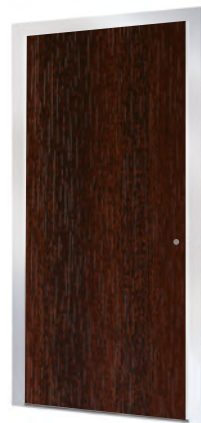
Eine Auswahl beliebter Holzdekorfolien



Golden Oak 436-2076



Mooreiche 2052.089



Mahagoni 436-2001



Siena Noce 49237



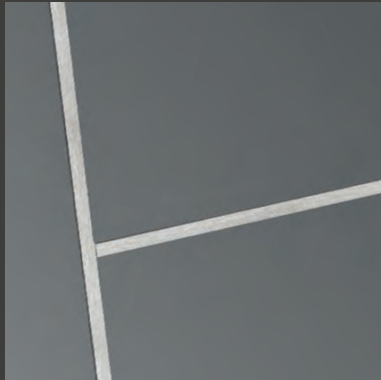
Winchester 49240



Moderne Akzente mit Lisenen...

Wählen Sie zwischen vier unterschiedlichen Lisenenvarianten, um Ihrer Haustür einen individuellen Charakter zu verleihen.

Bezeichnet werden Lisenen als horizontale oder vertikale schmale Verzierungen, welche die glatte Fläche einer Tür veredeln und sie damit optisch gliedern. Diese stilprägenden Merkmale machen aus einer schlichten Tür etwas ganz Besonderes.

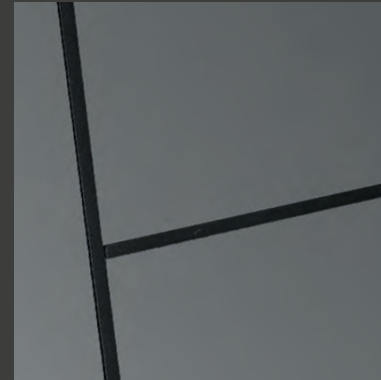


Flächenbündige Lisenen
in Edelstahl

(nicht) bei Keramik-Oberflächen lieferbar

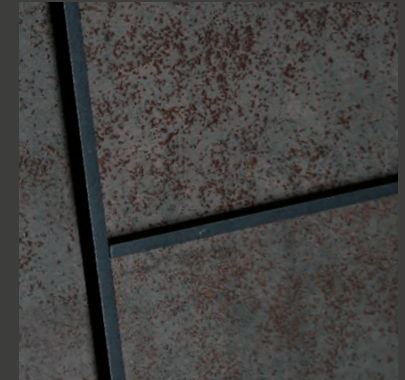


Erhabene Lisenen
in Edelstahl



Flächenbündige Lisenen in
Schwarzstahl RAL 9005

(nicht) bei Keramik-Oberflächen lieferbar

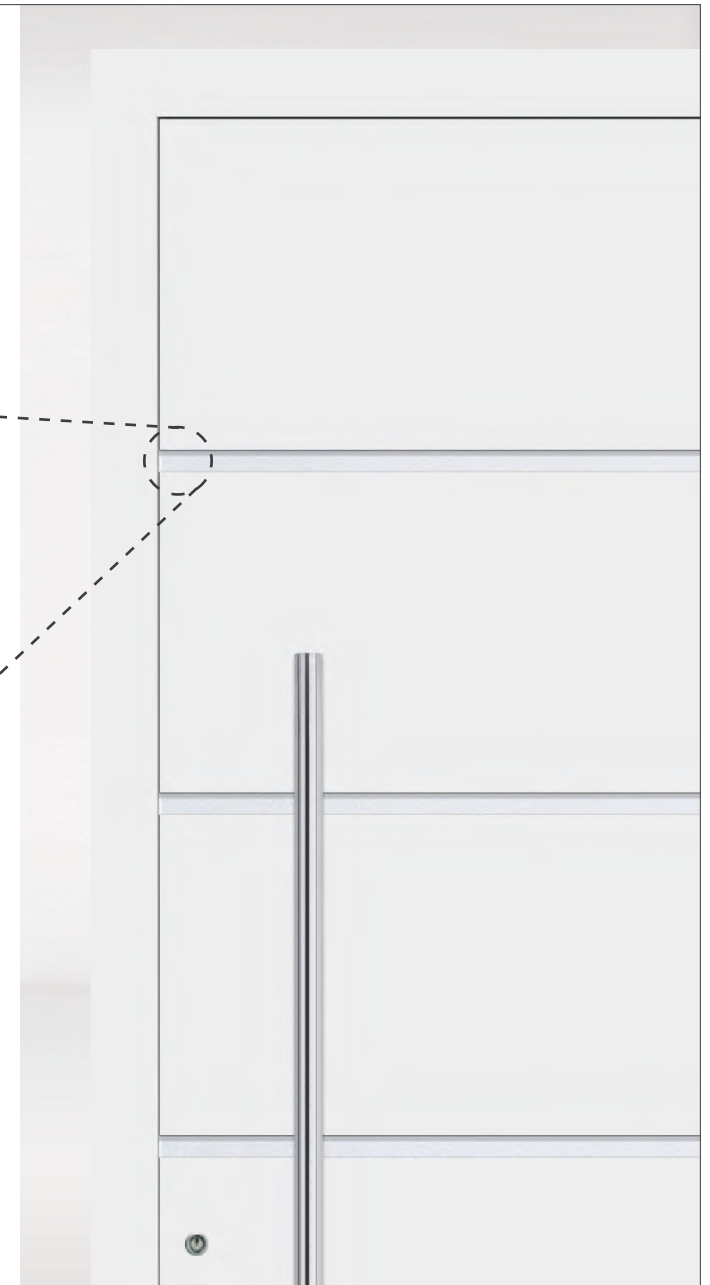
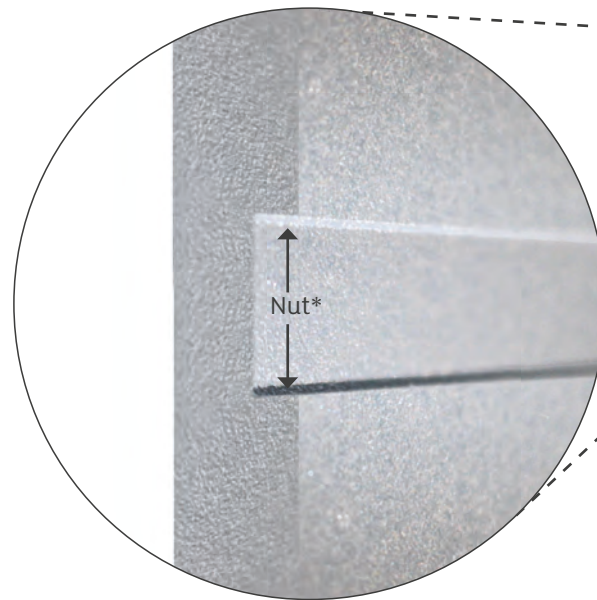
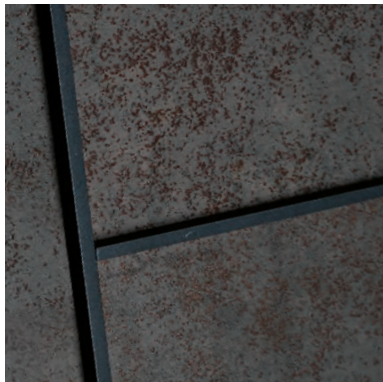


Erhabene Lisenen in
Schwarzstahl RAL 9005

(nur) bei Keramik-Oberflächen möglich

...Nuten

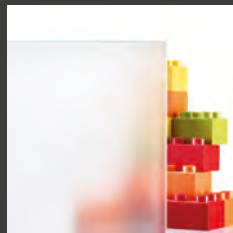
Eine ästhetische Tiefenwirkung setzen Nuten. Durch die Vertiefung ergibt sich ein besonderer Strukturcharakter, der schon von Weitem ins Auge fällt.



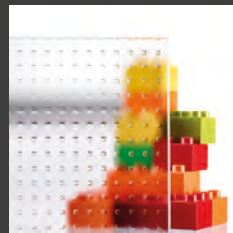
Gläser

Ornamentgläser schaffen Einblick oder Privatsphäre. Wie entscheiden Sie sich?
In jedem Fall für viel Licht, das für ein wohnliches Plus in Ihren Räumen sorgt.

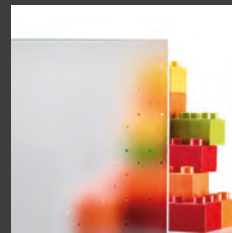
Ornamentgläser



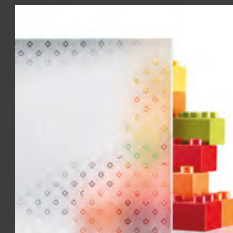
Satinato weiß, 077



Mastercarré weiß, 041



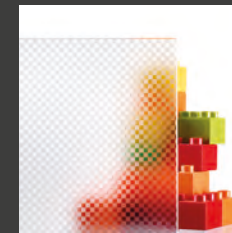
Madras Pave weiß, 150



Window6, 227



Quadrio, 226



Chess, 225



Delta weiß, 010



Silk weiß, 106



Masterligne weiß, 042



Madras Uadi weiß, 151



Ornament 178 (Silvit) weiß, 056



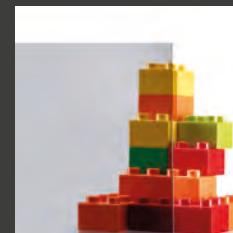
Barock weiß, 003



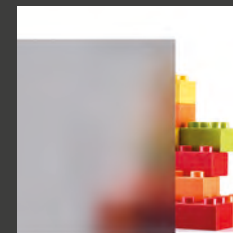
Eisblumenglas weiß, 025



Gothik weiß, 028



Float grau ESG, E06/110

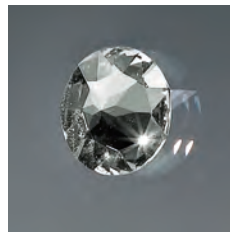


Float grau sandgestraht ESG,
E06/110-252

Schmuckverglasung

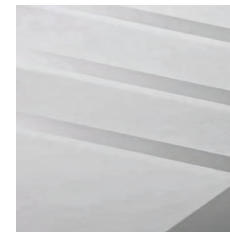


Echter Rillenschliff erzeugt interessante Lichteffekte im Glas. Feine Ornamente und Konturen werden in mehreren Arbeitsgängen in die Glasoberfläche eingeschliffen und poliert, um das einfallende Licht gezielt zu brechen.



Geschliffene Glaskristalle

Im Scheibeninneren funkeln und glitzern Applikationen aus geschliffenen Glaskristallen - wie echte Diamanten. Sie bestehen aus besonders facettenreich geschliffenem Kristallglas, das die einfallenden Lichtstrahlen hundertfach reflektiert. In Kombination mit mattiertem Glas entstehen Schmuckverglasungen mit unübertroffener Brillanz.



Sandgestrahlte Gläser

Sandgestrahlte Gläser faszinieren durch ein Wechselspiel von matten und transparenten Flächen. Beim Sandstrahlen wird die Glasoberfläche mit Quarzsand unter hohem Luftdruck bearbeitet und damit aufgeraut. So entstehen mattierte, wie feiner Nebel wirkende, undurchsichtige Motive.



Echte Friesecken

Die klassischen echten Friesecken bestehen aus handgefertigtem Farbglass mit filigranen, in die Glasoberfläche eingeschliffenen Motiven. Feine Bläschen und Schlieren sind ein Qualitätsmerkmal der in Blau, Grün, Rot oder Klar lieferbaren Gläser.



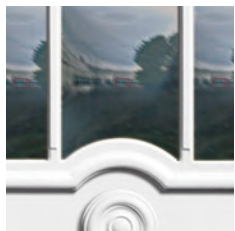
Echte Bleiverglasung

Jede Bleiverglasung wird als Dreifach-scheibe geliefert. Die mittlere Motiv-scheibe besteht aus einzelnen Gläsern in unterschiedlichen Farben und Strukturen. Diese werden in Handarbeit mit Bleiprofilen eingefasst, zusammengefügt und die Kreuzungspunkte beidseitig sorgfältig verlötet.



Glas- und Facettensteine

Klare und farbige Glassteine oder geschliffene Facettensteine setzen optische Akzente. Die dekorativen Applikationen werden durch glasklare Klebstoffe, die unter ultraviolettem Licht aushärten, dauerhaft mit einer Scheibe aus satiniertem Glas verbunden.



Gewölbtes Glas wird in einem Wölbofen hergestellt, in dem eine Glasscheibe über eine spezielle Form gelegt und erhitzt wird, so dass sie sich unter Einfluss der Schwerkraft verformt.

Mattiertes Glas



Mattiertes Glas mit klaren Streifen



Mattiertes Glas mit klarem Rand

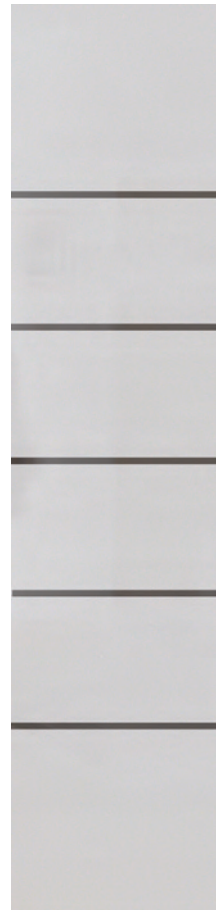
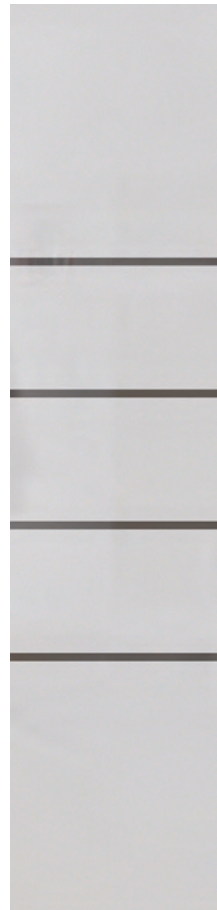
Gläser für Ganzglas-Seitenteile



Vollflächig mattiert
SO-250



Mattiert mit umlaufend
klarem Rand
SO-251



Mattiert mit klaren Streifen SO-280
Die Streifen werden dem Haustürrfüllungsmodell angepasst.

Optional wählbar

Gläser mit

- erhöhtem Wärmeschutz bis $U_g 0,7$
- erhöhte Sicherheit mit Verbund-sicherheitsglas (VSG) dessen Resttragfähigkeit Schutz vor Splittern bietet, sodass Verletzungen bei Glasbruch vermieden werden.
- erhöhter Einbruchschutz mit P4A Verglasung*

* Seitenteile mit P4A-Verglasung sind nur in Verbindung mit der Sicherheitsausstattung GAYKO**SafeGA**®5000 nach DIN EN 1627 ff zertifiziert!

Haustürgriffe für außen & innen

Wählen Sie nach Ihrem Geschmack ...

Rund um Ihre Haustür sind erstklassige Helfer gefragt. Geschmackvolle Zubehörteile, die die Wertigkeit und den Charakter Ihrer Tür zu unterstreichen wissen: Außengriffe, Innendrücker, Griffgarnituren und Türspione aus Edelstahl, Messing, Kunststoff oder aus einer Kombination unterschiedlicher Materialien. Sehen Sie selbst!

Standard GAYKO-Haustürgriff, Edelstahl matt gebürstet



AG004-1 ●
Außengriff 400 mm
ø 32 mm / über PZ



AG101-1 ●
Außengriff 400 mm
ø 32 mm / um oder über PZ

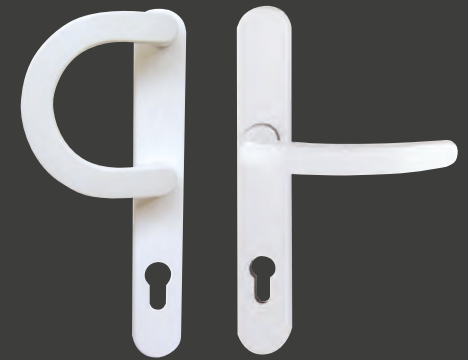


RO011-1
Rosettenring außen



ID006-1
Innendrücker mit Rosette

Griffgarnitur



GG094-11
Standard-Griffgarnitur, Aluminium weiß
(auch in braun oder F1 natur)

Außentürgriffe, Edelstahl matt gebürstet

Die abgebildeten Außengriffe sind in folgenden Abmessungen erhältlich:

Ausführung


90° Stützen, 10 x 40 mm

AG057-1	400 mm
AG058-1	600 mm
AG059-1	800 mm
AG060-1	1000 mm
AG061-1	1200 mm
AG062-1	1400 mm
AG067-1	1600 mm
AG068-1	1800 mm
AG069-1	2000 mm




Außentürgriffe,
Edelstahl matt gebürstet




AG056-1 
500 mm



AG055-1 
1000 mm



AG123-1 
1600 mm



Ausführung
90° Stützen, 20 x 40 mm

Die abgebildeten Außengriffe sind in folgenden Abmessungen erhältlich:

Ausführung

90° Stützen, 40 mm breit

AG133-1	600 mm
AG134-1	800 mm
AG135-1	1000 mm
AG136-1	1200 mm
AG137-1	1400 mm
AG138-1	1600 mm
AG139-1	1800 mm
AG140-1	2000 mm



AG133-1 ◐
600 mm



AG135-1 ◐
1000 mm



AG137-1 ◐
1400 mm



Außentürgriffe, Edelstahl matt gebürstet

Die abgebildeten Außengriffe sind
in folgenden Abmessungen erhältlich:

Ausführung

45° Stützen, ø 32 mm

AG004-1	400 mm
AG021-1	600 mm
AG022-1	800 mm
AG023-1	1000 mm
AG024-1	1200 mm
AG025-1	1400 mm
AG026-1	1600 mm
AG027-1	1800 mm
AG028-1	2000 mm



AG021-1 ●
600 mm

AG023-1 ●
1000 mm

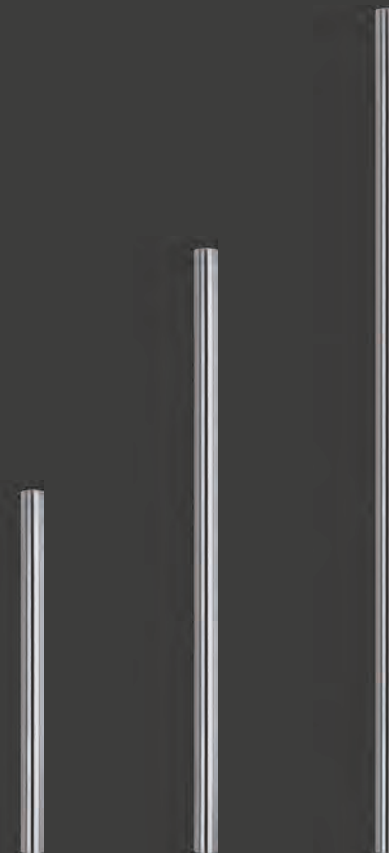
AG025-1 ●
1400 mm

Die abgebildeten Außengriffe sind
in folgenden Abmessungen erhältlich:

Ausführung

90° Stützen, ø 32 mm

AG035-1	400 mm
AG036-1	600 mm
AG037-1	800 mm
AG038-1	1000 mm
AG039-1	1200 mm
AG040-1	1400 mm
AG041-1	1600 mm
AG042-1	1800 mm
AG043-1	2000 mm



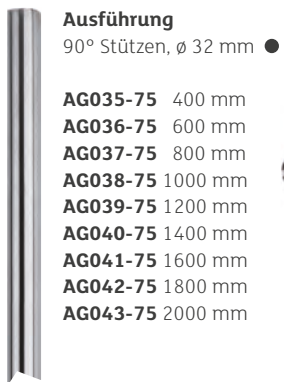
AG036-1 ●
600 mm

AG038-1 ●
1000 mm

AG040-1 ●
1400 mm

See- und Meerwasser beständiger Edelstahl

Nichtrostender Edelstahl V4A ist eine sehr resistente Edelstahllegierung mit höchsten Anforderungen an die Korrosionsbeständigkeit. Unsere Produkte aus **Edelstahl V4A**, speziell für Meerwassereinsatz, garantieren ihre technischen und ästhetischen Eigenschaften.



Ausführung
 90° Stützen, ø 32 mm ●

- AG035-75** 400 mm
- AG036-75** 600 mm
- AG037-75** 800 mm
- AG038-75** 1000 mm
- AG039-75** 1200 mm
- AG040-75** 1400 mm
- AG041-75** 1600 mm
- AG042-75** 1800 mm
- AG043-75** 2000 mm



Ausführung
 45° Stützen, ø 32 mm ●

- AG021-75** 600 mm
- AG022-75** 800 mm
- AG023-75** 1000 mm
- AG024-75** 1200 mm
- AG025-75** 1400 mm
- AG026-75** 1600 mm
- AG027-75** 1800 mm
- AG028-75** 2000 mm



AG004-75 ●
 400 mm
 45° Stützen, ø 32 mm
 über PZ



AG101-75 ●
 400 mm
 45° Stützen, ø 32 mm
 um oder über PZ



Außentürgriffe,
Edelstahl matt gebürstet



AG076-1 ●
330 mm



AG073-1 ●
330 mm



AG029-1 ●
330 mm



AG047-1 ●
380 mm



AG065-1 ●
600 mm



AG083-1 ■
600 mm



AG084-1 ■
700 mm



AG082-1 ■
500 mm



AG081-1 ■
500 mm



AG071-1 ●
860 mm



Außentürgriffe, Edelstahl matt gebürstet



AG075-1 ●
300 mm



AG045-1 ●
330 mm



AG074-1 ●
310 mm



AG070-1 ●
360 mm



Drehbar

Außendrücker, Rosette oval
AD130-1



Feststehend

Außen, Rosette oval
AD013-1

Innendrücker, Edelstahl matt gebürstet



ID032-1 245 mm
mit Langschild



ID030-1
mit Rosette



ID051-1
mit Rosette



ID146-1
mit Rosette



Drehbar

Innendrücker, Rosette oval
ID130-1



ID147-1
mit Rosette



ID191-1
mit Rosette



ID144-1
mit Rosette



ID145-1
mit Rosette



Drehbar

Innen, Rosette rund
ID132-1

Rosetten

Rosetten, Edelstahl matt gebürstet



R0008-1



R0142-1



R0014-1
Rosette mit Ziehschutz



R0015-1
Rosette mit Ziehschutz

Ziehschutzrosetten

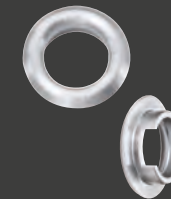


R0016-1



R0190-1

Rosettenring



R0011-1

Die aufliegende Ziehschutzrosette wird mit einer verdeckten Befestigung montiert. Sie schützt vor gewaltsamem Herausziehen und Aufbohren des Schließzylinders.

Griffgarnituren, Edelstahl matt gebürstet

Sicherheits-Schutzbeschläge

Diese Sicherheits-Schutzbeschläge entsprechen der Schutzklasse 2 (EN 1906) mit Kernziehschutz (ZA) und Anbohrschutz. Die einbruchhemmenden Griffgarnituren wurden so konstruiert, dass sie potenzielle Einbrecher abschrecken oder deren Einbruchversuch einen möglichst langen Widerstand entgegensetzen.



GG049-1
250 mm



SB053-1
250 mm

SB054-1
250 mm



GG050-1
250 mm



SB066-1
250 mm



SB166-1
250 mm



Außentürgriffe,
Feinstruktur VS 11
Tiefschwarz RAL 9005



Die abgebildeten Außengriffe sind in folgenden Abmessungen erhältlich:

Ausführung

90° Stützen, 40 mm breit

AG133-76	600 mm
AG134-76	800 mm
AG135-76	1000 mm
AG136-76	1200 mm
AG137-76	1400 mm
AG138-76	1600 mm




AG133-76 ◐
600 mm




AG135-76 ◐
1000 mm



AG137-76 ◐
1400 mm



AG004-76 ●
 400 mm
 45° Stützen, ø 32 mm
 über PZ



AG101-76 ●
 400 mm
 45° Stützen, ø 32 mm
 um oder über PZ



Ausführung
 45° Stützen, ø 32 mm ●

- AG021-76** 600 mm
- AG022-76** 800 mm
- AG023-76** 1000 mm
- AG024-76** 1200 mm
- AG025-76** 1400 mm
- AG026-76** 1600 mm

AG023-76 ●
 1000 mm



Ausführung
 90° Stützen, ø 32 mm ●

- AG035-76** 400 mm
- AG036-76** 600 mm
- AG037-76** 800 mm
- AG038-76** 1000 mm
- AG039-76** 1200 mm
- AG040-76** 1400 mm
- AG041-76** 1600 mm

AG038-76 ●
 1000 mm



Kugelgriffe
und Rosetten,
Feinstruktur VS 11
Tiefschwarz RAL 9005

Rosetten



R0008-76

R0142-76

Zielschutzrosetten



R0016-76

R0190-76

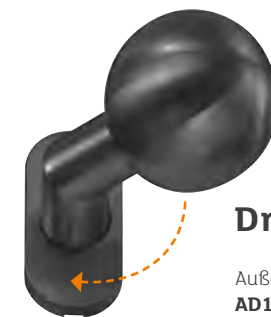
Die aufliegende Zielschutzrosette wird mit einer verdeckten Befestigung montiert. Sie schützt vor gewaltsamem Herausziehen und Aufbohren des Schließzylinders.

Rosettenring



R0011-76
Schwarz matt

Kugelknopfgriffe



Drehbar

Außendrücker, Rosette oval
AD130-76



Feststehend

Außen, Rosette oval
AD013-76

Innendrücker,
Feinstruktur VS 11
Tiefschwarz RAL 9005



ID146-76
mit Rosette



ID147-76
mit Rosette



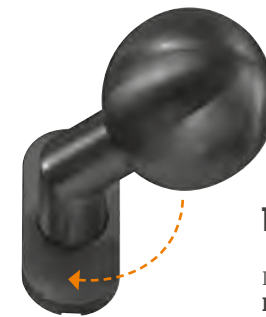
ID191-76
mit Rosette



ID144-76
mit Rosette

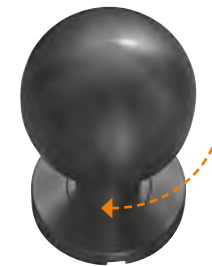


ID145-76
mit Rosette



Drehbar

Innendrücker, Rosette oval
ID130-76



Drehbar

Innen, Rosette rund
ID132-76

Außentürgriffe, Chrom oder Bronze



AG063-15
Chrom



AG080-9 ●
Bronze 400 mm



AG044-9
Bronze 260 mm



AG064-9
Bronze 330 mm

Außentürgriffe, Messing



AG018-6
Messing poliert 290 mm



AG012-8
Messing brüniert 255 mm



AG018-8
Messing brüniert 290 mm

Innendrücker, Rosetten und Türklopfer



ID052-9 **R0007-9**
Innendrücker Rosette
Bronze 245 mm



ID032-6 **R0008-6**
Innendrücker Rosette
Messing poliert
245 mm



ID032-8 **R0010-8**
Innendrücker Rosette
Messing brüniert
245 mm



TK077-9
Bronze 170 mm



TK077-6
Messing poliert 170 mm



TK077-8 (30)
Messing brüniert 170 mm



Außengriff in Edelstahl matt gebürstet mit **LED**-Beleuchtung

Licht besitzt die Fähigkeit Gegenstände zu verändern, ihre Wirkung zu verbessern und die Stimmung in ein wohliges Gefühl zu versetzen. Nutzen Sie diesen Effekt auch bei Ihrer Haustür. Eine luxuriöse Optik entsteht und die Beleuchtung sorgt nebenbei für ein Sicherheitsgefühl in der Dunkelheit.

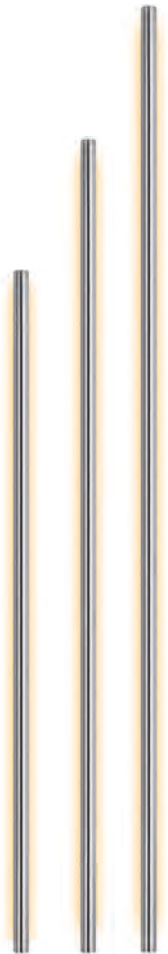


Integrierte Griffschale
beleuchtet für Türmodell

D1-606-00 (Art-Beton)

Griffschale mit LED-
Beleuchtung für weitere
Türmodelle aus dem GAYKO
Hauptprogramm möglich.

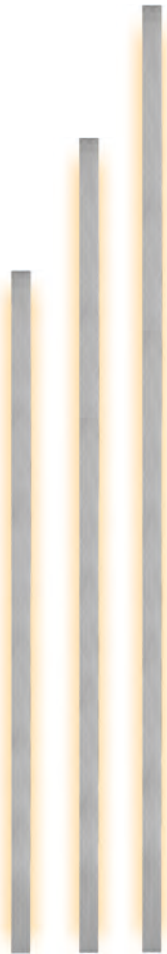




AG124-1 ●
1200 mm
90° Stützen, ø 32 mm

AG125-1 ●
1400 mm
90° Stützen, ø 32 mm

AG126-1 ●
1600 mm
90° Stützen, ø 32 mm



AG127-1 ■
1200 mm
90° Stützen, 10x40 mm

AG128-1 ■
1400 mm
90° Stützen, 10x40 mm

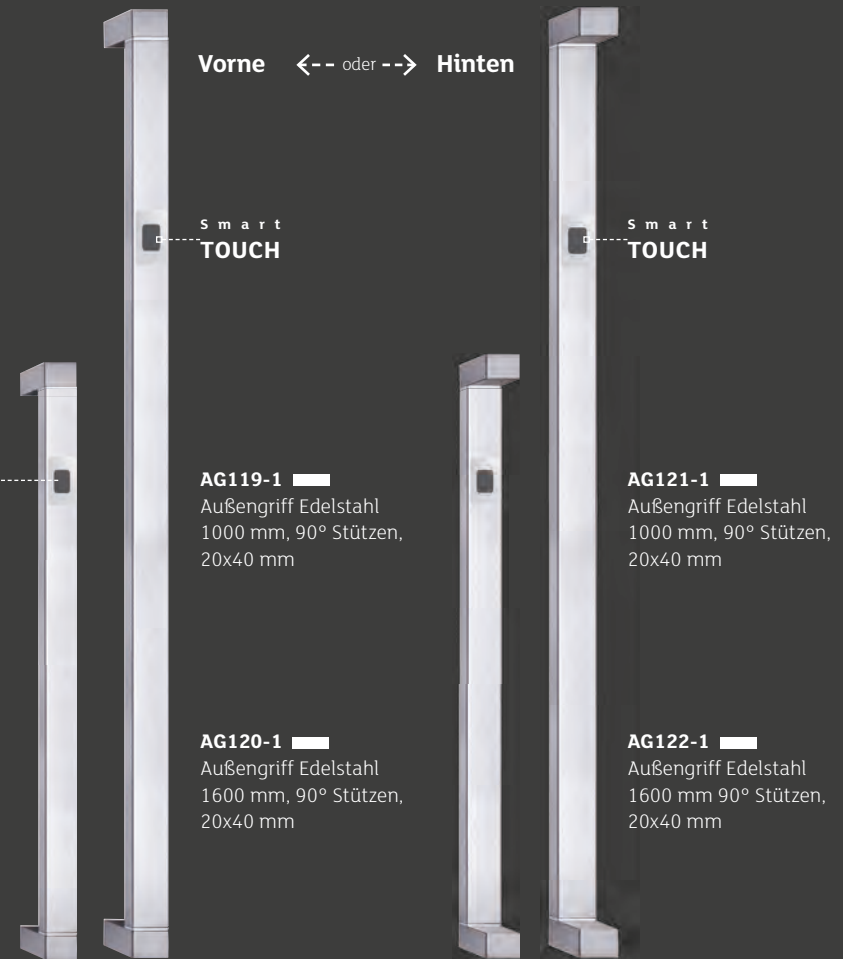
AG129-1 ■
1600 mm
90° Stützen, 10x40 mm



Funktransponder statt Schlüsselsuche

Ein angelernter Transponder in
Ihrer Tasche genügt!

Der Smart TOUCH an der Tür prüft bei bloßer
Annäherung der Hand, ob Sie Zutrittsberechtigt
sind und öffnet automatisch das Motorschloss
oder die Automatische-Sicherungsverriegelung
mit A-Öffner. Der Einbau ist auch verdeckt
liegend auf der Rückseite des Türgriffs möglich.



Fingerscan **BioKey®** Mini X

Neues Design & optional mit App Verwaltung

Der neue Fingerscanner Mini X besticht mit feinstem Oberflächendesign sowohl in Edelstahl als auch in Tiefschwarz RAL 9005. Besonders gut ist er zur Integration in Türgriffen geeignet und fügt sich mühelos in moderne Oberflächen ein.

Ganz im Zeichen der Zeit: Die **neue BioKey® App** - super einfache Konfiguration und Verwaltung, optisch klar strukturierte Nutzeroberfläche und natürlich immer auf Basis allerhöchster Sicherheitslevel entwickelt.



Fingerscan-Modul
Edelstahl



Fingerscan-Modul
Schwarzstahl-Optik

Außengriff Edelstahl
90° Stützen,
20x40 mm

AG170-1 1200 mm
AG171-1 1400 mm
AG172-1 1600 mm
AG173-1 1800 mm



Außengriff Schwarz
90° Stützen,
20x40 mm

AG170-76 1200 mm
AG171-76 1400 mm
AG172-76 1600 mm
AG173-76 1800 mm



Außengriff mit integrierter Mini-Digitalkamera

- Sicherer & übersichtlicher Blick vor Ihre Haustür
- Kein Einblick von außen in die Wohnung möglich
- Einfache Installation & Bedienung
- Batteriebetrieben
- Sichtwinkel 110°



Inklusive 3,5" LCD Bildschirm



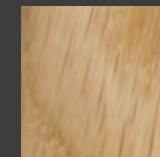
Integrierte Digitalkamera



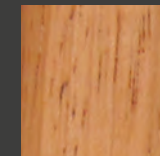
AG085-16 ■
Edelstahl matt gebürstet
1200 mm mit integrierter
Mini-Digitalkamera und
LCD-Bildschirm



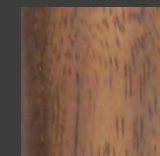
AG086-17 ■
Edelstahl matt gebürstet 1200 mm in Kombination
mit **Echtholz Wenge**, integrierter Mini-Digitalkamera
und LCD-Bildschirm



AG086-18 ■
1200 mm in Kombination
mit **Echtholz Eiche**



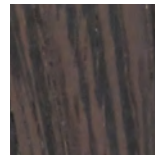
AG086-19 ■
1200 mm in Kombination
mit **Echtholz Jatoba**



AG086-20 ■
1200 mm in Kombination
mit **Echtholz Nussbaum**

Außengriffe, Edelstahl in Kombination mit Echtholz

Außengriffe aus echtem Holz sind allesamt Unikate in Färbung, Struktur und Maserung. Die Hölzer sind von Natur aus besonders witterungsbeständig. Ein Plus, das mit der richtigen Pflege sogar noch verstärkt werden kann. Regelmäßig aufgetragen, verhindern handelsübliche Holzöle die Entstehung einer silbergrauen Patina und erhalten den eleganten Farbschimmer.



AG072-2 ●
 1000 mm, ø 34 mm
Echtholz Wenge

AG078-2 ●
 1600 mm, ø 40 mm
Echtholz Wenge



AG072-3 ●
 1000 mm, ø 34 mm
Echtholz Eiche

AG078-3 ●
 1600 mm, ø 40 mm
Echtholz Eiche



AG072-4 ●
 1000 mm, ø 34 mm
Echtholz Jatoba

AG078-4 ●
 1600 mm, ø 40 mm
Echtholz Jatoba



Modellindex



T1-001-01
Seite 12



T1-002-01
Seite 10



T1-003-03
Seite 18



T1-004-03
Seite 19



T1-005-01
Seite 46



T1-006-02
Seite 50



T1-007-02
Seite 34



T1-008-01
Seite 42



T1-009-02
Seite 35



T1-010-01
Seite 43



T1-011-02
Seite 18



T1-012-01
Seite 34



T1-013-01
Seite 43



T1-014-01
Seite 25



T1-015-02
Seite 35



T1-016-03
Seite 47



Modellindex



T1-017-02
Seite 50



T1-018-02
Seite 28



T1-019-01
Seite 26



T1-020-02
Seite 22



T1-021-02
Seite 20



T1-022-02
Seite 48



T1-023-01
Seite 32



T1-025-02
Seite 33



T1-026-01
Seite 21



T1-027-01
Seite 39



T1-028-01
Seite 37



T1-029-01
Seite 45



T1-030-02
Seite 44



T1-154-01
Seite 36



T1-175-01
Seite 16



T1-177-03
Seite 17



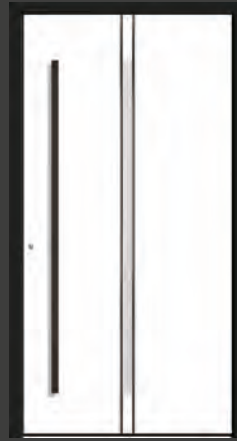
Modellindex



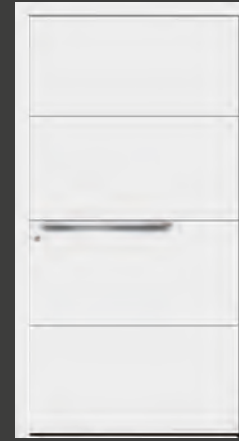
T1-180-01
Seite 29



T1-181-03
Seite 29



T1-183-01
Seite 26



T1-184-00
Seite 13



T1-188-01
Seite 41



T1-189-01
Seite 41



T1-190-03
Seite 51



T1-191-04
Seite 51



T1-192-04
Seite 31



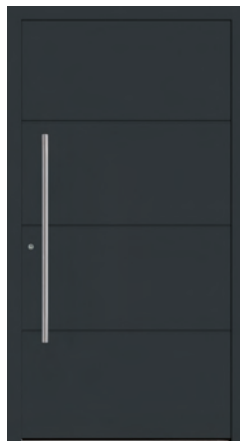
T1-193-05
Seite 31



T1-195-02
Seite 40



T1-196-01
Seite 40



T1-202-00
Seite 13



T1-800-00
Seite 11



T1-801-00
Seite 15



T1-803-09
Seite 24



Modellindex



T1-804-00
Seite 14



T1-805-00
Seite 14



T1-806-01
Seite 27



T1-808-01
Seite 27



T1-810-01
Seite 39



T1-811-02
Seite 38



T1-812-02
Seite 38



T1-813-01
Seite 30



T1-814-03
Seite 30



T1-815-01
Seite 23



T1-816-03
Seite 23



T1-817-01
Seite 19



T4-123-01
Seite 53



T4-124-01
Seite 52



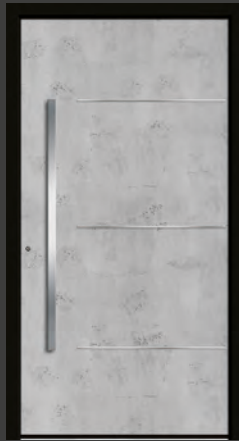
T4-125-01
Seite 53



Modellindex



D1-057-01
Seite 83



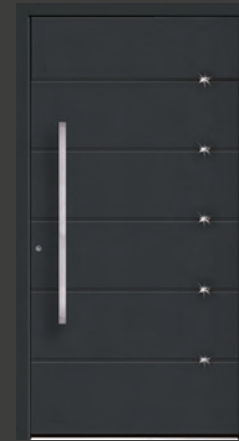
D1-059-01
Seite 56



D1-065-01
Seite 71



D1-066-01
Seite 71



D1-067-01
Seite 70



D1-602-00
Seite 72



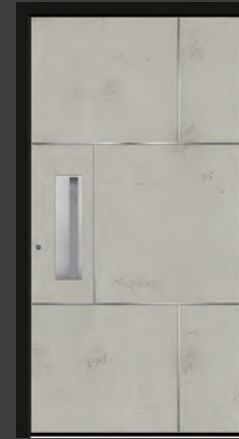
D1-603-03
Seite 73



D1-604-03
Seite 73



D1-605-00
Seite 57



D1-606-00
Seite 58



D1-607-00
Seite 58



D1-608-03
Seite 59



D1-609-03
Seite 59



D1-610-01
Seite 57



D1-613-00
Seite 66



D1-622-00
Seite 64



D1-631-00
Seite 66



Modellindex



D1-639-00
Seite 67



D1-643-00
Seite 67



D1-654-01
Seite 68



D1-670-03
Seite 68



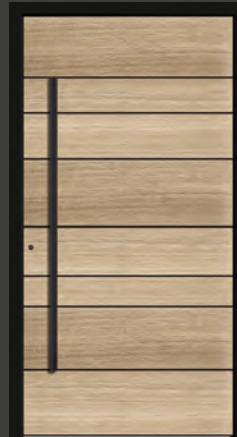
D1-672-03
Seite 69



D1-678-03
Seite 69



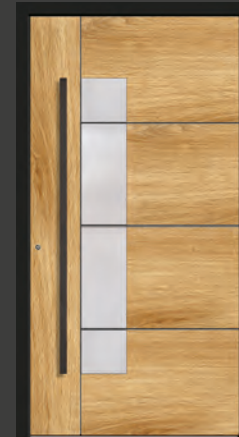
D1-682-00
Seite 78



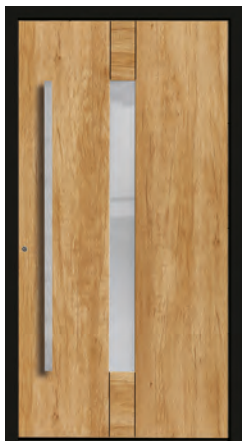
D1-683-00
Seite 78



D1-684-03
Seite 79



D1-685-03
Seite 79



D1-686-01
Seite 80



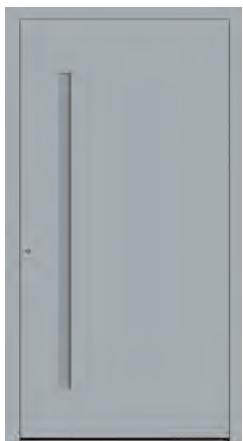
D1-687-01
Seite 80



D1-688-01
Seite 81



D1-695-02
Seite 81



D1-697-00
Seite 82



D1-698-00
Seite 83



Modellindex



C1-031-01
Seite 88



C1-032-01
Seite 90



C1-033-01
Seite 92



C1-034-02
Seite 101



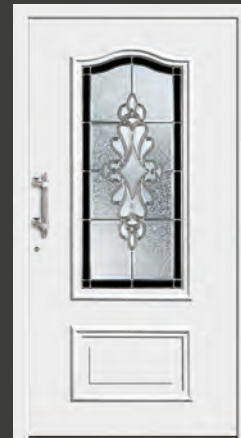
C1-035-01
Seite 101



C1-036-02
Seite 91



C1-037-01
Seite 89



C1-038-01
Seite 87



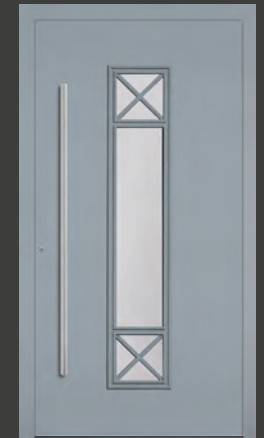
C1-039-03
Seite 86



C1-041-04
Seite 95



C1-042-01
Seite 94



C1-043-01
Seite 96

GAYKO
CLASSIC



C1-044-01
Seite 99



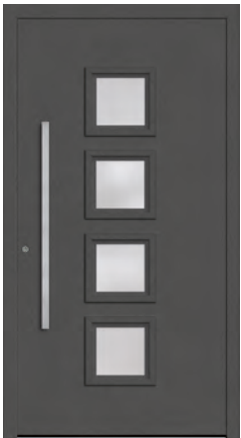
C1-045-02
Seite 93



C1-046-01
Seite 99



C1-047-01
Seite 97



C1-048-02
Seite 98



C1-405-01
Seite 93



C1-428-00
Seite 100



Hinweis

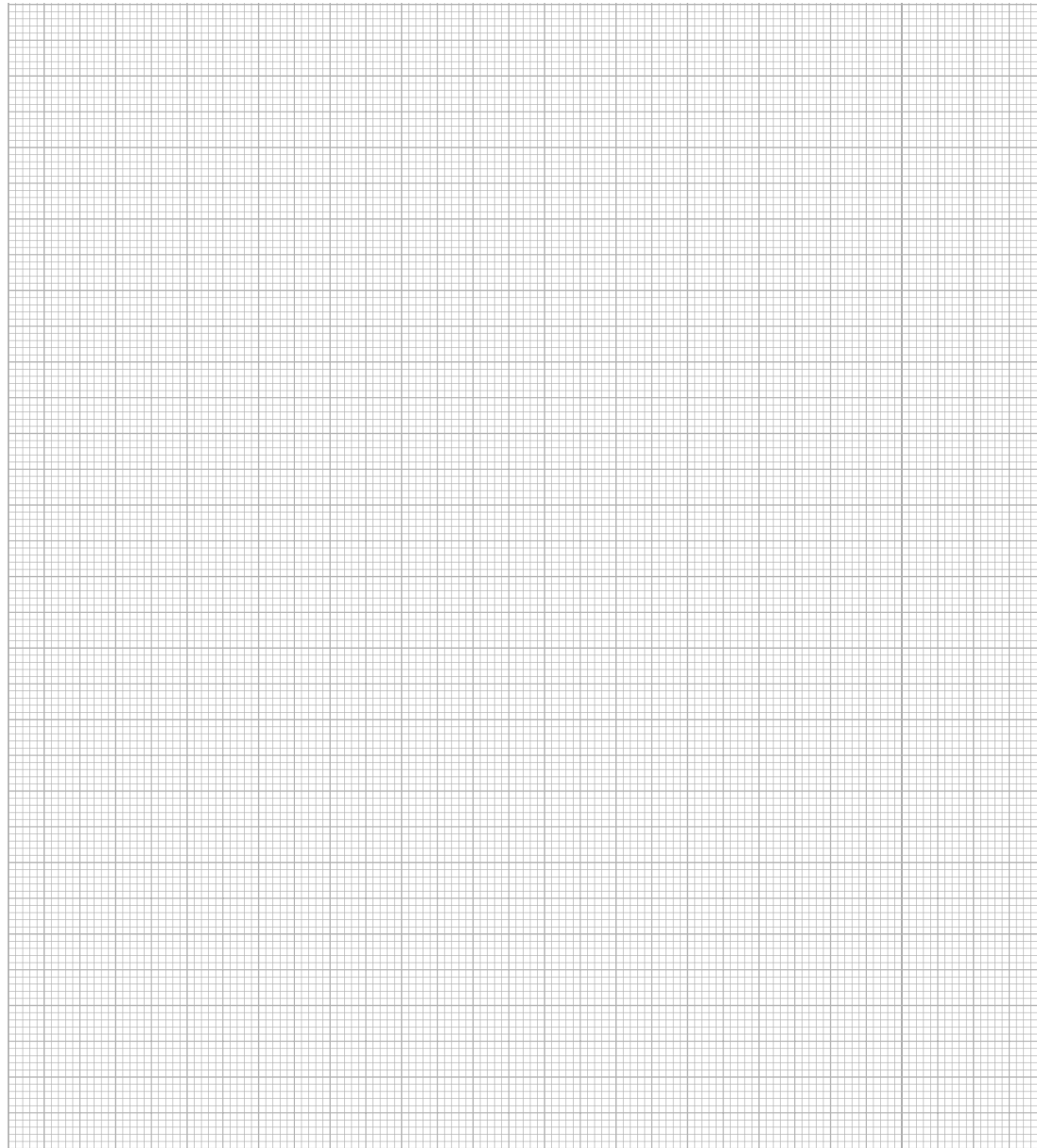
Technisch bedingte Änderungen, drucktechnische Farbabweichungen und Irrtum bei Angaben vorbehalten.

Die Abmessungen der dargestellten Türen sind maßstäblich nicht verbindlich.

Die gezeigten Haustürmodelle sind überwiegend mit Aufsatzfüllung und Rosettenring abgebildet. Andere Ausführungen sind lieferbar. Einige Abbildungen zeigen Sonderausstattungen, die wir gegen Mehrpreis liefern.

Die abgebildeten Modelle sind musterrechtlich geschützt.

Alle in diesem Katalog veröffentlichten Bilder sind urheberrechtlich geschützt. Die dadurch begründeten Rechte, insbesondere die der Entnahme von Abbildungen oder der Vervielfältigung bleiben, auch bei nur auszugsweiser Verwertung, vorbehalten. Die Verwendung des Bildmaterials bedarf der vorherigen schriftlichen Zustimmung der GAYKO Fenster-Türenwerk GmbH. Dabei ist GAYKO als Quelle anzugeben.



Mit wenigen „Klicks“ zu Ihrer Wunschtür.

Mit dem GAYKO-Haustür-Designer können Sie schnell und bequem Ihre Wunschtür konfigurieren. Einfach Modell und Bauform wählen, Ihren aktuellen Hauseingang fotografieren, Farbe, Glas, Griff und weiteres Zubehör bestimmen. Schon haben Sie eine nahezu fotorealistische Darstellung Ihrer zukünftigen Haustür an Ihrem Haus. Unser Fachpartner vor Ort steht Ihnen mit Rat und Tat zur Seite.



Nutzen Sie unseren Haustür-Designer!
Im Internet unter www.gayko.de
oder www.gayko-konfigurator.de



Der hohe Qualitäts- & Sicherheitsstandard der GAYKO-Fenster & Türen wird seit Jahren von führenden Instituten bestätigt. Alle GAYKO-Fenster & Türen sind durchgängig geprüft und zertifiziert:

national



international



Ihr GAYKO-Fachpartner vor Ort

Markenqualität von **GAYKO** | *Made in Germany*

GAYKO
BESSERE FENSTER UND TÜREN

www.gayko.de